



Fiyat Listesi  
**Şubat 2026**





**Molwex**

**Molwex** olarak, enerji ve elektrik endüstrisi sektörüne yönelik klemens, röle, markalama çözümleri ile vb. ürünlerde destek vermek üzere uzmanlaşmış bir markayız.

20 yılı aşkın ulusal ve uluslararası sektör tecrübemizin yanında; deneyimli, genç ve uzman yönetim ve teknik kadrosuyla; iyi üne sahip, güvenilir ve profesyonel uluslararası tedarikçilerimizle, faaliyetlerimizi sürdürürken sektördeki yeni fırsatları da değerlendirerek ortaklarımıza, müşterilerimize, çalışanlarımıza, tedarikçilerimize ve topluma değer yaratmayı amaçlıyoruz.

Elektriğin üretim, iletim ve dağıtım alanlarında en çok güvenilen Pano içi malzemeleri ile sizlere piyasada bulabileceğiniz en iyi ürünleri en iyi fiyata alma imkanı sağlayacaktır.

### **Neden Molwex?**

En karmaşık sorunları çözmeye yardımcı olacak zengin ürün yelpazesi ile projelerinizi çözümlendiriyoruz. Yeni özellikler, yenilikçi ürünlerinizi üretime daha hızlı hazırlamanız için ürün geliştirme sürecinizi iyileştirmenize yardımcı olur.

- **Uluslararası Ortaklarımız**
- **7/24 Teknik Destek**
- **Çözüm Odaklı Yapı**
- **Tüm Türkiye'deki referanslarımız Global Tecrübe**

Partnerlerimizin global tecrübesini lokal tecrübemizle birleştiriyoruz. Saha ve ürün tecrübemizi her iki tarafa yansıtarak en doğru sonuca gitmeyi hedefliyoruz.

# İçindekiler

**4-7** Ray Klemensleri ve Aksesuarları

**8-10** Yay Baskılı Klemensler ve Aksesuarları

**11-15** Pushin Klemensler ve Aksesuarları

**16** Trafo Klemensleri - Bara Klemensleri

**17-19** Yazılı Klemens Etiketleri

**20-37** Yazıcılar ve Etiketleme Çözümleri

**38-39** Müşterek W Otamat Baraları

**40** Topraklama Klemensleri

**41-43** Dağıtıcı Üniteler

**44** Pushin Dağıtım Blokları

**45-54** Yüksük - Pabuç

**55** Kablo Çorapları

**56-58** PCB Röleler ve Aksesuarları

**59-60** Endüstriyel Röleler ve Aksesuarları  
(Kalın) MLX Serisi

**61-65** Güç Kaynakları

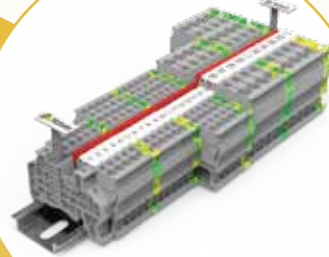
**66-69** Koruma Kontrol Röleleri

**70-75** Sensör Aktüatör Kabloları

Vidalalı  
Ray Klemensleri



Yay Baskılı  
Klemensler



Push-in  
Klemensler



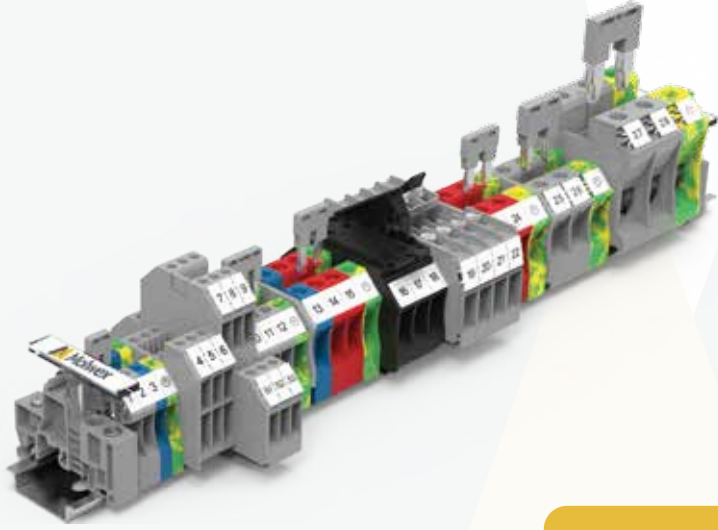
# RAY KLEMENSLERİ VE AKSESUARLARI



Pano  
Aksesuarları



Pabuç Bağlantılı  
Ray Klemensleri

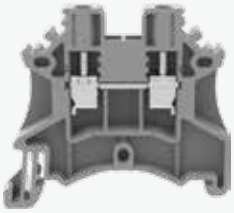


## Vidalı Ray Klemensleri

- Polyemide 66 V0 Hammadde
- Pratik Üst Köprü
- Şerit ve Dekafix Markalamaya Uygun

### Ray Klemensleri

Malzeme Kodu	Tip	Kesit mm <sup>2</sup>	Açıklama	Renk	Ambalaj Adedi	Birim Fiyat (TL)
150 000	DC2.5	2.5	V0, 1 Giriş - 1 Çıkış	Gri	100	32,58
150 010	DC4	4	V0, 1 Giriş - 1 Çıkış	Gri	100	37,92
150 020	DC6	6	V0, 1 Giriş - 1 Çıkış	Gri	50	54,94
150 030	DC10	10	V0, 1 Giriş - 1 Çıkış	Gri	50	74,10
150 040	DC16	16	V0, 1 Giriş - 1 Çıkış	Gri	20	120,42
150 050	DC35	35	V0, 1 Giriş - 1 Çıkış	Gri	25	246,53
150 060	PC50	50	V0, 1 Giriş - 1 Çıkış	Gri	10	793,73
150 150	PC95	95	V0, 1 Giriş - 1 Çıkış	Gri	5	1.287,50



DC2.5

Renk Skalası



DC Serisi 150 000 \*\*1 \*\*2 \*\*3 \*\*4 \*\*5 \*\*6 \*\*7 \*\*8 \*\*9  
Renk Kodu ...

### Topraklama Ray Klemensleri

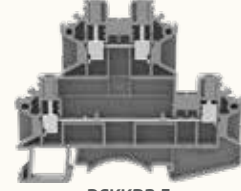
Malzeme Kodu	Tip	Kesit mm <sup>2</sup>	Açıklama	Renk	Ambalaj Adedi	Fiyat (TL/Paket)
150 070	DC2.5-PE	2.5	V0, 1 Giriş - 1 Çıkış	Sarı - Yeşil	100	136,25
150 071	DC4-PE	4	V0, 1 Giriş - 1 Çıkış	Sarı - Yeşil	100	155,63
150 072	DC6-PE	6	V0, 1 Giriş - 1 Çıkış	Sarı - Yeşil	50	203,75
150 073	DC10-PE	10	V0, 1 Giriş - 1 Çıkış	Sarı - Yeşil	50	238,75
150 074	DC16-PE	16	V0, 1 Giriş - 1 Çıkış	Sarı - Yeşil	20	329,18
150 075	DC35-PE	35	V0, 1 Giriş - 1 Çıkış	Sarı - Yeşil	25	591,38
150 076	PC50-PE	50	V0, 1 Giriş - 1 Çıkış	Sarı - Yeşil	10	1.657,28
150 077	PC95-PE	95	V0, 1 Giriş - 1 Çıkış	Sarı - Yeşil	5	2.270,03



DC2.5 PE

### İki Katlı Klemensler

Malzeme Kodu	Tip	Kesit mm <sup>2</sup>	Açıklama	Renk	Ambalaj Adedi	Birim Fiyat (TL)
150 080	DCKKB2.5	2.5	V0, 2 Giriş - 2 Çıkış	Gri	50	100,32
150 081	DCKKB2.5	2.5	V0, 2 Giriş - 2 Çıkış	Mavi	50	100,32
<b>YENİ</b> 150 160	DCKKB2.5-LD	2.5	V0, 2 Giriş - 2 Çıkış / Diotlu PNP	Gri	50	211,00
<b>YENİ</b> 150 170	DCKKB2.5-LD	2.5	V0, 2 Giriş - 2 Çıkış / Diotlu NPN	Gri	50	211,00
150 090	DCKKB4	4	V0, 2 Giriş - 2 Çıkış	Gri	50	118,20
150 091	DCKKB4	4	V0, 2 Giriş - 2 Çıkış	Mavi	50	118,20
<b>YENİ</b> 150 180	DCKKB10	10	V0, 2 Giriş - 2 Çıkış	Gri	50	302,00



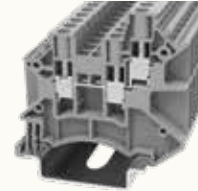
DCKKB2.5



DCKKB2.5-LD

### Çok İşlevli Klemensler

Malzeme Kodu	Tip	Kesit mm <sup>2</sup>	Açıklama	Renk	Ambalaj Adedi	Birim Fiyat (TL)
150 370	DC2.5-TW	2.5	Vidalı, 1 Giriş-2 Çıkış	Gri	100	84,08
150 380	DC4-TW	4	Vidalı, 1 Giriş-2 Çıkış	Gri	50	99,75
150 390	DC2.5-QU	2.5	Vidalı, 2 Giriş-2 Çıkış	Gri	25	99,75
150 400	DC4-QU	4	Vidalı, 2 Giriş-2 Çıkış	Gri	25	121,13



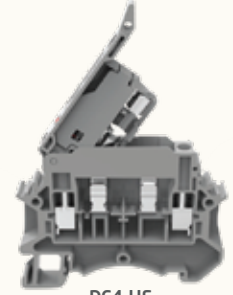
DC2.5-TW



DC4-QU

### Sigortalı Klemensler

Malzeme Kodu	Tip	Kesit mm <sup>2</sup>	Açıklama	Renk	Ambalaj Adedi	Birim Fiyat (TL)
150 100	DC4-HE	4	Sigortalı Klemens	Gri	50	135,60
150 101	DC4-HE	4	LED'Lİ - 24 V AC / DC	Siyah	50	321,60
150 102	DC4-HE	4	LED'Lİ - 110 V AC / DC	Siyah	50	321,60
150 103	DC4-HE	4	LED'Lİ - 220 V AC / DC	Siyah	50	321,60



DC4-HE

### Sigortalı Klemensler İçin Buşon

Malzeme Kodu	Tip	Kesit mmxmm	Açıklama	Ambalaj Adedi	Birim Fiyat (TL)
150 120	MCS	5x20	0.5A Minyatür Buşon	100	18,13
150 121	MCS	5x20	1A Minyatür Buşon	100	18,13
150 123	MCS	5x20	3A Minyatür Buşon	100	18,13
150 126	MCS	5x20	6A Minyatür Buşon	100	18,13
150 130	MCS	5x20	10A Minyatür Buşon	100	18,13



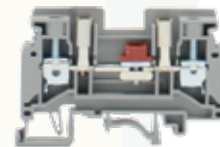
MCS



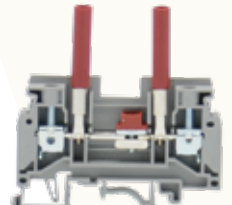
TK1 Test Kovanı

### Ölçme / Ayırma Klemensleri

Malzeme Kodu	Tip	Kesit mm <sup>2</sup>	Açıklama	Renk	Ambalaj Adedi	Birim Fiyat (TL)
150 690	DCTK6N	6	Kovansız	Gri	50	256,50
150 691	DCTK6N	6	Tek Kovanlı	Gri	50	306,38
150 692	DCTK6N	6	Çift Kovanlı	Gri	50	342,00
150 715	TK1		Test Kovanı, DCTK6N için	Gri	50	52,73
<b>YENİ</b> 150 694	DCTK6-S	6	Çift Kovanlı	Kırmızı	50	370,00
150 680	DC4-MT	4	Bıçaklı ayırma klemensi	Gri	50	118,00



DCTK6N Kovansız



DCTK6N Çift Kovanlı



DCTK6-S



DC4-MT



## Pabuç Bağlantılı Ray Klemensleri

- UL94 Uyumlu, V0 yanmazlık sınıfı
- Farklı standartlardaki kablo pabuçlarına uygun
- İzolasyon kapağı ve gövde yapısı ile tam yalıtımlı
- 25 - 300 mm<sup>2</sup> kesit aralığında kablo bağlantısı
- Demiryolu EB45545-2 Standardına uygun
- Yüksek akım kapasitesi ve güvenli bağlantı

### Pabuç Bağlantılı Ray Klemensleri

Malzeme Kodu	Tip	Kesit mm <sup>2</sup>	Açıklama	Renk	Ambalaj Adedi	Birim Fiyat (TL)
050 010	MDL-35	35	Pabuç Bağlantılı, Baralı, Kapaklı 1000 V / 125 A	Gri	10	595,42
050 020	MDL-50	50	Pabuç Bağlantılı, Baralı, Kapaklı 1000 V / 150 A	Gri	10	645,56
050 030	MDL-70	70	Pabuç Bağlantılı, Baralı, Kapaklı 1000 V / 192 A	Gri	10	846,88
050 040	MDL-95	95	Pabuç Bağlantılı, Baralı, Kapaklı 1000 V / 232 A	Gri	10	970,48
050 050	MDL-120	120	Pabuç Bağlantılı, Baralı, Kapaklı 1000 V / 269 A	Gri	5	1.675,43
050 060	MDL-150	150	Pabuç Bağlantılı, Baralı, Kapaklı 1000 V / 309 A	Gri	4	1.725,94
050 070	MDL-185	185	Pabuç Bağlantılı, Baralı, Kapaklı 1000 V / 353 A	Gri	5	1.876,93
050 080	MDL-240	240	Pabuç Bağlantılı, Baralı, Kapaklı 1000 V / 415 A	Gri	5	2.243,10
050 090	MDL-300	300	Pabuç Bağlantılı, Baralı, Kapaklı 1000 V / 520 A	Gri	5	2.462,20

Renk Skalası



MDL Serisi 050 010 \*\*1  
Renk Kodu \_



MDL-35



L1 L2 L3

R S T

N

PE



L1 L2 L3

R S T

N

PE

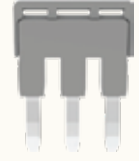


### MDL Serisi İkaz Etiketleri

Malzeme Kodu	Tip	Açıklama	Paket Adedi	Ölçü mm x mm	Birim Fiyat (TL)
048 100	BLE-1.5	L1-L2-L3 Bara Yapıştırma Etiketi	675	1.5 cm	3,06
048 108	BRE-1.5	R-S-T Bara Yapıştırma Etiketi	675	1.5 cm	3,06
048 101	BNE-1.5	N Bara Yapıştırma Etiketi	675	1.5 cm	3,06
048 102	BTE-1.5	Topraklama Etiketi	675	1.5 cm	3,06
048 103	DL-5	Tehlike İşareti	280	5x5x5 cm	15,84
048 104	BLE-3	L1-L2-L3 Bara Yapıştırma Etiketi	360	3 cm	8,06
048 109	BRE-3	R-S-T Bara Yapıştırma Etiketi	360	3 cm	8,06
048 105	BNE-3	N Bara Yapıştırma Etiketi	360	3 cm	8,06
048 106	BTE-3	Topraklama Etiketi	360	3 cm	8,06
048 107	DL-8	Tehlike İşareti	200	8x8x8 cm	27,62

## Geçme Üst Köprüler

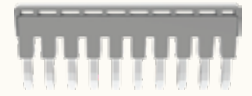
Malzeme Kodu	Tip	Kesit mm <sup>2</sup>	Açıklama	Renk	Ambalaj Adedi	Birim Fiyat (TL)
150 402	DFA2.5-02P	2.5	DC2.5 & DCKKB2.5 için, 2' li	Gri	25	34,33
150 403	DFA2.5-03P	2.5	DC2.5 & DCKKB2.5 için, 3' lü	Gri	20	52,35
150 404	DFA2.5-04P	2.5	DC2.5 & DCKKB2.5 için, 4' lü	Gri	15	68,19
150 410	DFA2.5-10P	2.5	DC2.5 & DCKKB2.5 için, 10' lu	Gri	5	171,42
150 411	DFA2.5-20P	2.5	DC2.5 & DCKKB2.5 için, 20' li	Gri	5	350,55
150 412	DFA4-02P	4	DC4 için, 2' li	Gri	25	40,93
150 413	DFA4-03P	4	DC4 için, 3' lü	Gri	20	53,65
150 414	DFA4-04P	4	DC4 için, 4' lü	Gri	15	72,34
150 420	DFA4-10P	4	DC4 için, 10' lu	Gri	5	184,60
150 422	DFA6-02P	6	DC6 için, 2' li	Gri	25	62,02
150 423	DFA6-03P	6	DC6 için, 3' lü	Gri	20	87,53
150 424	DFA6-04P	6	DC6 için, 4' lü	Gri	15	137,13
150 430	DFA6-10P	6	DC6 için, 10' lu	Gri	5	250,49
150 432	DFA10-02P	10	DC10 için, 2' li	Gri	25	83,68
150 433	DFA10-03P	10	DC10 için, 3' lü	Gri	20	114,80
150 434	DFA10-04P	10	DC10 için, 4' lü	Gri	15	160,32
150 440	DFA10-10P	10	DC10 için, 10' lu	Gri	5	327,89
150 442	DFA16-02P	16	DC16 için, 2' li	Gri	15	113,29
150 443	DFA16-03P	16	DC16 için, 3' lü	Gri	5	146,44
150 452	DFA35-02P	35	DC35 için, 2'li	Gri	15	155,27
150 453	DFA35-03P	35	DC35 için, 3'lü	Gri	5	340,24
150 712	SJ2-8.2	6	DCTK-6N için, 2'li	Gri	25	57,00
150 713	SJ3-8.2	6	DCTK-6N için, 3'lü	Gri	15	74,10
150 714	SJ4-8.2	6	DCTK-6N için, 4'lü	Gri	10	104,30



DFA2.5-02P



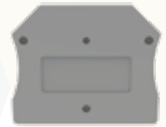
DFA2.5-10P



DCTK-6N için, 2'li

## Sonlandırıcı Plakalar

Malzeme Kodu	Tip	Kesit mm <sup>2</sup>	Açıklama	Renk	Ambalaj Adedi	Birim Fiyat (TL)
150 300	D-DC2.5	2.5 - 4	DC2.5 / DC4 için	Gri	100	22,74
150 310	D-DC6	6 - 10	DC6 / DC10 için	Gri	50	22,74
150 320	D-DC16	16	DC16 için	Gri	25	33,18
150 330	D-DCKKB2.5	2.5 - 4	DCKKB2.5 / DCKKB4 için	Gri	50	43,09
150 362	D-DCKKB10	10	DCKKB10 için	Gri	50	44,00
YENİ 150 695	D-DCTK6-S	6	DCTK6-S için	Gri	50	39,00
YENİ 150 340	D-DC4-HE	4	DC4-HE için	Gri	20	35,40
150 686	D-DC4-MT	4	DC4-MT için	Gri	50	18,75
150 375	D-DC2.5-TW	2.5	DC2.5-TW için	Gri	25	22,80
150 385	D-DC4-TW	4	DC4-TW için	Gri	25	24,23
150 395	D-DC2.5-QU	2.5	DC2.5-QU için	Gri	25	25,65
150 401	D-DC4-QU	4	DC4-QU için	Gri	25	27,08
150 693	D-DCTK6N	6	DCTK6N için	Gri	50	23,94



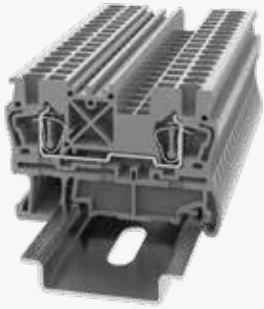
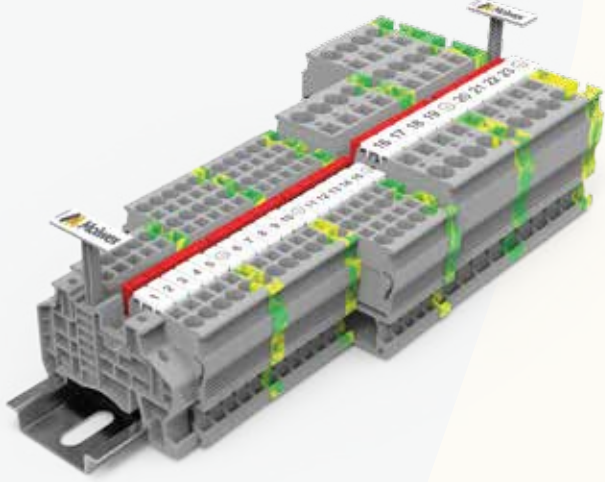
D-DC2.5



D-DCKKB2.5

# Yay Baskılı Klemensler

- Polyemide 66 V0 Hammadde
- Geçmeli Üst Köprü
- Şerit ve Dekafix Markalamaya Uygun



STB2.5

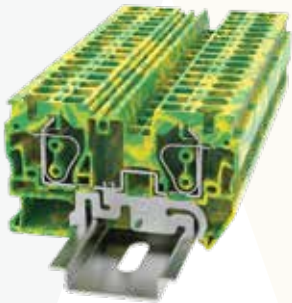
## Ray Klemensleri

Malzeme Kodu	Tip	Kesit mm <sup>2</sup>	Açıklama	Renk	Ambalaj Adedi	Birim Fiyat (TL)
180 010	STB2.5	2.5	VO, 1 Giriş - 1 Çıkış	Gri	100	28,18
180 020	STB4	4	VO, 1 Giriş - 1 Çıkış	Gri	100	37,38
180 030	STB6	6	VO, 1 Giriş - 1 Çıkış	Gri	50	61,64
180 040	STB10	10	VO, 1 Giriş - 1 Çıkış	Gri	50	97,75

Renk Skalası



STB Serisi      180 01\*    \*\*1    \*\*2    \*\*3    \*\*4    \*\*5    \*\*6    \*\*7    \*\*8    \*\*9  
Renk Kodu



STB6-PE

## Topraklama Ray Klemensleri

Malzeme Kodu	Tip	Kesit mm <sup>2</sup>	Açıklama	Renk	Ambalaj Adedi	Birim Fiyat (TL)
180 061	STB2.5-PE	2.5	VO, 1 Giriş - 1 Çıkış	Sarı - Yeşil	100	114,00
180 062	STB4-PE	4	VO, 1 Giriş - 1 Çıkış	Sarı - Yeşil	100	135,60
180 063	STB6-PE	6	VO, 1 Giriş - 1 Çıkış	Sarı - Yeşil	50	188,40
180 064	STB10-PE	10	VO, 1 Giriş - 1 Çıkış	Sarı - Yeşil	50	249,60

## İki Katlı Klemensler

Malzeme Kodu	Tip	Kesit mm <sup>2</sup>	Açıklama	Renk	Ambalaj Adedi	Birim Fiyat (TL)
180 160	STB2.5-2L	2.5	Yay Baskılı, Çift Katlı Klemens	Gri	50	86,53
180 161	STB2.5-2L	2.5	Yay Baskılı, Çift Katlı Klemens	Mavi	50	86,53
180 154	STB2.5-2L-PE	2.5	Yay Baskılı, İki Katlı Topraklama Klemensi	Sarı-Yeşil	50	217,63



STB2.5-2L

## Sonlandırıcı Plakalar

Malzeme Kodu	Tip	Kesit mm <sup>2</sup>	Açıklama	Renk	Ambalaj Adedi	Birim Fiyat (TL)
180 210	D-STB1.5	1.5	STB1.5 / STB1.5PE için	Gri	100	21,64
180 220	D-STB2.5	2.5	STB2.5 / STB2.5PE için	Gri	100	21,64
180 230	D-STB4	4	STB4 / STB4PE için	Gri	100	22,63
180 240	D-STB6	6	STB6 / STB6PE için	Gri	50	23,36
180 340	D-STB2.5-2L	2.5	STB2.5-2L / STB 2.5-2L-PE için	Gri	50	22,68



STB2.5-2L-PE



D-STB2.5

## Geçme Üst Köprüler

Malzeme Kodu	Tip	Kesit mm <sup>2</sup>	Açıklama	Renk	Ambalaj Adedi	Birim Fiyat (TL)
160 372N	DFBS1.5-02P	1.5	STB1.5 & STB1.5-TW & STB1.5-QU & STB1.5-2L için / 2'li Üst Köprü	Turuncu	25	44,62
160 373N	DFBS1.5-03P	1.5	STB1.5 & STB1.5-TW & STB1.5-QU & STB1.5-2L için / 3'lü Üst Köprü	Turuncu	20	58,82
160 374N	DFBS1.5-04P	1.5	STB1.5 & STB1.5-TW & STB1.5-QU & STB1.5-2L için / 4'lü Üst Köprü	Turuncu	15	86,40
160 375N	DFBS1.5-05P	1.5	STB1.5-TW & STB1.5-QU & STB1.5-2L için / 5'li Üst Köprü	Turuncu	15	111,15
160 380N	DFBS1.5-10P	1.5	STB1.5-TW & STB1.5-QU & STB1.5-2L için / 10'lü Üst Köprü	Turuncu	5	212,77
160 382N	DFBS2.5-02P	2.5	STB2.5-TW & STB2.5-QU & STB2.5-2L için / 2'li Üst Köprü	Turuncu	25	34,33
160 383N	DFBS2.5-03P	2.5	STB2.5 & STB2.5-TW & STB2.5-QU & STB2.5-2L için / 3'lü Üst Köprü	Turuncu	20	52,35
160 384N	DFBS2.5-04P	2.5	STB2.5 & STB2.5-TW & STB2.5-QU & STB2.5-2L için / 4'lü Üst Köprü	Turuncu	15	68,19
160 385N	DFBS2.5-05P	2.5	STB2.5 & STB2.5-TW & STB2.5-QU & STB2.5-2L için / 5'li Üst Köprü	Turuncu	15	94,05
160 390N	DFBS2.5-10P	2.5	STB2.5 & STB2.5-TW & STB2.5-QU & STB2.5-2L için / 10'lü Üst Köprü	Turuncu	5	171,42
160 391N	DFBS2.5-20P	2.5	STB2.5 & STB2.5-TW & STB2.5-QU & STB2.5-2L için / 20'li Üst Köprü	Turuncu	5	350,55
160 392N	DFBS4-02P	4	STB4 & STB4-TW & STB4-QU & STB4-2L için / 2'li Üst Köprü	Turuncu	25	36,20
160 393N	DFBS4-03P	4	STB4 & STB4-TW & STB4-QU & STB4-2L için / 3'lü Üst Köprü	Turuncu	20	54,63
160 394N	DFBS4-04P	4	STB4 & STB4-TW & STB4-QU & STB4-2L için / 4'lü Üst Köprü	Turuncu	15	72,13
160 395N	DFBS4-05P	4	STB4 & STB4-TW & STB4-QU & STB4-2L için / 5'li Üst Köprü	Turuncu	15	111,15
160 400N	DFBS4-10P	4	STB4 & STB4-TW & STB4-QU & STB4-2L için / 10'lü Üst Köprü	Turuncu	5	184,60
160 402N	DFBS6-02P	6	STB6 & STB6-TW & STB6-QU için / 2'li Üst Köprü	Turuncu	25	48,87
160 403N	DFBS6-03P	6	STB6 & STB6-TW & STB6-QU için / 3'lü Üst Köprü	Turuncu	20	71,65
160 404N	DFBS6-04P	6	STB6 & STB6-TW & STB6-QU için / 4'lü Üst Köprü	Turuncu	15	94,23
160 405N	DFBS6-05P	6	STB6 & STB6-TW & STB6-QU için / 5'li Üst Köprü	Turuncu	15	119,70
160 410N	DFBS6-10P	6	STB6 & STB6-TW & STB6-QU için / 10'lü Üst Köprü	Turuncu	5	232,93



DFBS2.5-02P



DFBS2.5-04P



DFBS2.5-10P



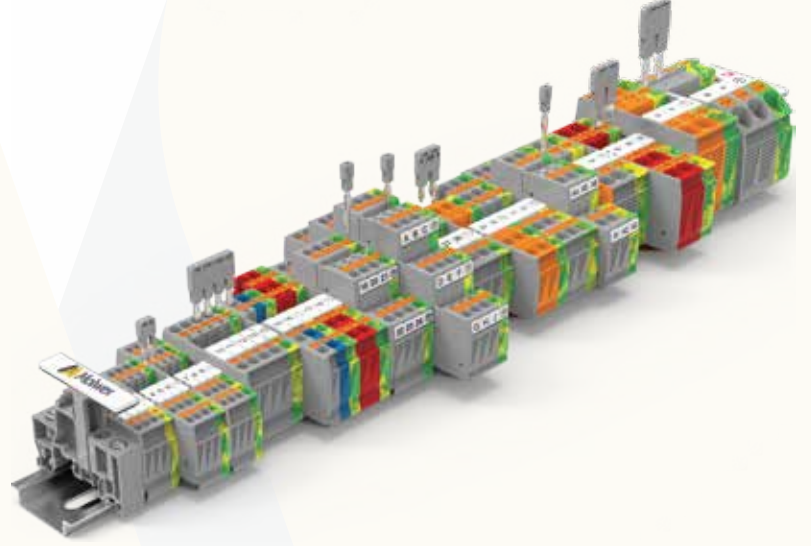
# Molwex

Sertifika  
Bilgileri



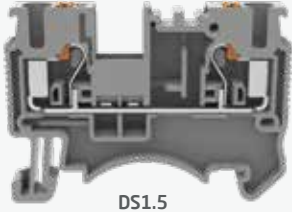
## Push-in Klemensler

- Polyemide 66 V0 Hammadde
- Geçmeli Üst Köprü
- Şerit ve Dekafix Markalamaya Uygun



### Ray Klemensleri

Malzeme Kodu	Tip	Kesit mm <sup>2</sup>	Açıklama	Renk	Ambalaj Adedi	Birim Fiyat (TL)
160 000	DS1.5	1.5	V0, 1 Giriş - 1 Çıkış	Gri	100	41,50
160 010	DS2.5	2.5	V0, 1 Giriş - 1 Çıkış	Gri	100	35,52
160 020	DS4	4	V0, 1 Giriş - 1 Çıkış	Gri	100	48,39
160 030	DS6	6	V0, 1 Giriş - 1 Çıkış	Gri	50	82,69
160 040	DS10	10	V0, 1 Giriş - 1 Çıkış	Gri	20	133,00
160 050	DS16	16	V0, 1 Giriş - 1 Çıkış	Gri	20	242,25



DS1.5

Renk Skalası



DS Serisi 160 000 Renk Kodu  \*\*1  \*\*2  \*\*3  \*\*4  \*\*5  \*\*6  \*\*7  \*\*8  \*\*9

### Topraklama Ray Klemensleri

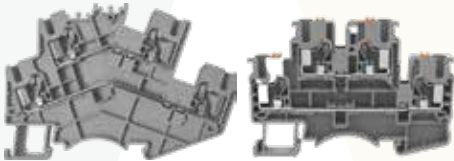
Malzeme Kodu	Tip	Kesit mm <sup>2</sup>	Açıklama	Renk	Ambalaj Adedi	Birim Fiyat (TL)
160 060	DS1.5-PE	1.5	V0, 1 Giriş - 1 Çıkış	Sarı - Yeşil	100	152,48
160 061	DS2.5-PE	2.5	V0, 1 Giriş - 1 Çıkış	Sarı - Yeşil	100	152,50
160 062	DS4-PE	4	V0, 1 Giriş - 1 Çıkış	Sarı - Yeşil	100	193,75
160 063	DS6-PE	6	V0, 1 Giriş - 1 Çıkış	Sarı - Yeşil	50	273,75
160 064	DS10-PE	10	V0, 1 Giriş - 1 Çıkış	Sarı - Yeşil	20	342,00
160 065	DS16-PE	16	V0, 1 Giriş - 1 Çıkış	Sarı - Yeşil	20	442,50



DS1.5-PE

### İki Katlı Klemensler

Malzeme Kodu	Tip	Kesit mm <sup>2</sup>	Açıklama	Renk	Ambalaj Adedi	Birim Fiyat (TL)
160 460	DSKK1.5	1.5	Push-in, Çift Katlı Klemens	Gri	50	125,40
160 160	DSKK2.5	2.5	Push-in, Çift Katlı Klemens	Gri	50	104,25
160 500	DSKKS2.5	2.5	Push-in, Çift Katlı Klemens, Açılı	Gri	50	100,08
YENİ 160 520	DSKK2.5-PV	4	Push-in, Çift Katlı Klemens, Açılı, Köprülü	Gri	50	150,10
160 170	DSKK4	4	Push-in, Çift Katlı Klemens	Gri	50	140,25
160 510	DSKKS4	4	Push-in, Çift Katlı Klemens, AÇILI	Gri	50	138,06



DSKKS2.5

DSKK2.5



DSKK2.5-PV

## İki Katlı Topraklama Klemensler

Malzeme Kodu	Tip	Kesit mm <sup>2</sup>	Açıklama	Renk	Ambalaj Adedi	Birim Fiyat (TL)
160 157	DSKK1.5-PE	1.5	Push-in, İki Katlı Klemens	Sarı-Yeşil	50	263,63
160 154	DSKK2.5-PE	2.5	Push-in, İki Katlı Klemens	Sarı-Yeşil	50	300,00
160 155	DSKKS2.5-PE	2.5	Push-in, İki Katlı Klemens, AÇILI	Sarı-Yeşil	50	300,00
160 156	DSKKS4-PE	4	Push-in, İki Katlı Klemens, AÇILI	Sarı-Yeşil	50	318,75



DSKKS2.5-PE



DSKK1.5-PE

## Üç Katlı Klemensler

Malzeme Kodu	Tip	Kesit mm <sup>2</sup>	Açıklama	Renk	Ambalaj Adedi	Birim Fiyat (TL)
160 470	DS1.5-3L	1.5	Push-in, Üç Katlı Klemens	Gri	50	228,00
160 200	DS2.5-3L	2.5	Push-in, Üç Katlı Klemens	Gri	50	245,82
160 800	DSS2.5-3L	2.5	Push-in, Üç Katlı Klemens, Açılı	Gri	50	245,82
YENİ 160 810	DSS2.5-3L	2.5	Push-in, Üç Katlı, Kompakt Klemens, Açılı	Gri	50	245,82
160 205	DS2.5-3L-PE	2.5	Push-in, Faz+Nötr+Toprak Klemensi	Gri	50	282,87
160 805	DS2.5-3L-L/N/PE	2.5	Push-in, Linye Klemensi, Açılı	Gri	50	282,87
YENİ 160 820	DSKKS2.5/PE/L/L	2.5	Push-in, Linye Klemensi, Kompakt, Açılı	Gri	50	282,84
160 208	DS2.5-PE/3L	2.5	Push-in, 3 Faz + Toprak Klemensi	Gri	100	438,19



DS2.5-3L



DSS2.5-3L



DSS2.5-3L



DSKKS2.5/PE/L/L

## Üç Katlı Topraklama Klemensler

Malzeme Kodu	Tip	Kesit mm <sup>2</sup>	Açıklama	Renk	Ambalaj Adedi	Birim Fiyat (TL)
160 158	DS1.5-3L-PE	1.5	Push-in, Üç Katlı Topraklama	Gri	50	292,13
160 806	DSS2.5-3L-PE	2.5	Push-in, Üç Katlı Topraklama, Açılı	Gri	50	438,19



DSS2.5-3L-PE



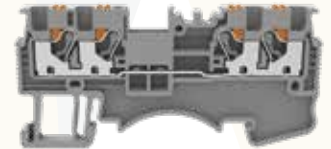
DS1.5-3L-PE

## Çok İşlevli Klemensler

Malzeme Kodu	Tip	Kesit mm <sup>2</sup>	Açıklama	Renk	Ambalaj Adedi	Birim Fiyat (TL)
160 070	DS1.5-TW	1.5	Push-in, Bir Giriş - İki Çıkış	Gri	100	75,93
160 080	DS2.5-TW	2.5	Push-in, Bir Giriş - İki Çıkış	Gri	100	92,85
160 090	DS4-TW	4	Push-in, Bir Giriş - İki Çıkış	Gri	50	128,12
160 100	DS6-TW	6	Push-in, Bir Giriş - İki Çıkış	Gri	50	235,84
160 440	DS10-TW	10	Push-in, Bir Giriş - İki Çıkış	Gri	50	272,89
160 120	DS1.5-QU	1.5	Push-in, İki Giriş - İki Çıkış	Gri	100	94,77
160 130	DS2.5-QU	2.5	Push-in, İki Giriş - İki Çıkış	Gri	50	116,85
160 140	DS4-QU	4	Push-in, İki Giriş - İki Çıkış	Gri	50	151,05
160 550	DS6-QU	6	Push-in, İki Giriş - İki Çıkış	Gri	25	268,99
YENİ 160 560	DSC35/6/2.5-10P	6	Giriş/35mm <sup>2</sup> - Çıkış / 6mm <sup>2</sup> x4+2mm <sup>2</sup> x6	Gri	25	1.250,00



DS1.5-TW



DS1.5-QU



DSC35/6/2.5-10P

Renk Skalası



DS/TW Serisi

160 070

\*\*1

\*\*3

\*\*4

\*\*5

\*\*8

Renk Kodu \_J

## Çok İşlevli Topraklama Klemensler



DS1.5-TW

Malzeme Kodu	Tip	Kesit mm <sup>2</sup>	Açıklama	Renk	Ambalaj Adedi	Birim Fiyat (TL)
160 110	DS1.5-TW-PE	1.5	Push-in, Bir Giriş - İki Çıkış	Sarı - Yeşil	100	200,00
160 111	DS2.5-TW-PE	2.5	Push-in, Bir Giriş - İki Çıkış	Sarı - Yeşil	100	215,00
160 112	DS4-TW-PE	4	Push-in, Bir Giriş - İki Çıkış	Sarı - Yeşil	50	245,00
160 113	DS6-TW-PE	6	Push-in, Bir Giriş - İki Çıkış	Sarı - Yeşil	50	295,00
160 114	DS10-TW-PE	10	Push-in, Bir Giriş - İki Çıkış	Sarı - Yeşil	25	485,00
160 150	DS1.5-QU-PE	1.5	Push-in, İki Giriş - İki Çıkış	Sarı - Yeşil	50	227,50
160 151	DS2.5-QU-PE	2.5	Push-in, İki Giriş - İki Çıkış	Sarı - Yeşil	50	256,25
160 152	DS4-QU-PE	4	Push-in, İki Giriş - İki Çıkış	Sarı - Yeşil	25	287,50
160 153	DS6-QU-PE	6	Push-in, İki Giriş - İki Çıkış	Sarı - Yeşil	25	321,25

## Sigortalı Klemensler



DSKK4-HE

Malzeme Kodu	Tip	Kesit mm <sup>2</sup>	Açıklama	Renk	Ambalaj Adedi	Birim Fiyat (TL)
160 600	DS4-HE	4	Sigortalı Klemens	Gri	50	264,10
160 601	DS4-HE	4	LED'li - 24 V AC / DC	Siyah	50	568,20
160 603	DS4-HE	4	LED'li - 220 V AC	Siyah	50	568,20
YENİ 160 605	DSKK4-HE	4	4mm <sup>2</sup> , Sigortalı Klemens, 2 Katlı (F/L)	Siyah	50	700,00
YENİ 160 606	DSKK4-HE	4	4mm <sup>2</sup> , Sigortalı Klemens, 2 Katlı (F/L) 24 V AC / DC Ledli	Siyah	50	1.420,00
YENİ 160 607	DSKK4-HE	4	4mm <sup>2</sup> , Sigortalı Klemens, 2 Katlı (F/L) 220 V AC / DC Ledli	Siyah	50	1.420,00

## Bıçaklı Ayrılmalı Klemensler



DS2.5-MT

Malzeme Kodu	Tip	Kesit mm <sup>2</sup>	Açıklama	Renk	Ambalaj Adedi	Birim Fiyat (TL)
160 580	DS2.5-MT	2.5	Bıçaklı Ayrılmalı Klemens	Gri	100	203,49

## Sensör Klemensleri



DSIO1.5/3

Malzeme Kodu	Tip	Kesit mm <sup>2</sup>	Açıklama	Renk	Ambalaj Adedi	Birim Fiyat (TL)
160 700	DSIO1.5/3	1.5	Sensör Klemensi	Gri	100	235,98

## Soketli Klemensler



DS2.5/1P



DS2.5/1P-PE



DSP2.5-H-M



DSP2.5-H-R



DSP2.5-H-L

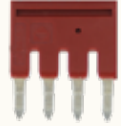
Malzeme Kodu	Tip	Kesit mm <sup>2</sup>	Açıklama	Renk	Ambalaj Adedi	Birim Fiyat (TL)
160 590	DS2.5/1P	2.5	Soketli Klemens	Gri	100	59,00
160 595	DS2.5/1P-PE	2.5	Soketli Klemens Topraklama	Sarı-Yeşil	100	172,72
160 596	DSP2.5-H-L	2.5	Soket - SOL	Gri	100	106,03
160 597	DSP2.5-H-M	2.5	Soket - ORTA	Gri	100	106,03
160 598	DSP2.5-H-R	2.5	Soket - SAĞ	Gri	100	106,03
160 599	DSP1.5	2.5	DSP2.5 için Turuncu Tutucu	Turuncu	100	25,65

## Geçme Üst Köprüler

Malzeme Kodu	Tip	Kesit mm <sup>2</sup>	Açıklama	Renk	Ambalaj Adedi	Birim Fiyat (TL)
160 372	DFB1.5-02P	1.5	DS1.5/DS1.5-TW/DS1.5-QU/DSKK1.5 için / 2'li Üst Köprü	Kırmızı	25	44,62
160 373	DFB1.5-03P	1.5	DS1.5/DS1.5-TW/DS1.5-QU/DSKK1.5 için / 3'lü Üst Köprü	Kırmızı	20	58,82
160 374	DFB1.5-04P	1.5	DS1.5/DS1.5-TW/DS1.5-QU/DSKK1.5 için / 4'lü Üst Köprü	Kırmızı	15	86,40
160 380	DFB1.5-10P	1.5	DS1.5/DS1.5-TW/DS1.5-QU/DSKK1.5 için / 10'lu Üst Köprü	Kırmızı	5	212,77
160 382	DFB2.5-02P	2.5	DS2.5/DS2.5-TW/DS2.5-QU/DSKK2.5 için / 2'li Üst Köprü	Kırmızı	25	34,33
160 383	DFB2.5-03P	2.5	DS2.5/DS2.5-TW/DS2.5-QU/DSKK2.5 için / 3'lü Üst Köprü	Kırmızı	20	52,35
160 384	DFB2.5-04P	2.5	DS2.5/DS2.5-TW/DS2.5-QU/DSKK2.5 için / 4'lü Üst Köprü	Kırmızı	15	68,19
160 390	DFB2.5-10P	2.5	DS2.5/DS2.5-TW/DS2.5-QU/DSKK2.5 için / 10'lu Üst Köprü	Kırmızı	5	171,42
160 391	DFB2.5-20P	2.5	DS2.5/DS2.5-TW/DS2.5-QU/DSKK2.5 için / 20'li Üst Köprü	Kırmızı	5	350,55
160 392	DFB4-02P	4	DS4/DS4-TW/DS4-QU/DSKK4 için / 2'li Üst Köprü	Kırmızı	25	36,20
160 393	DFB4-03P	4	DS4/DS4-TW/DS4-QU/DSKK4 için / 3'lü Üst Köprü	Kırmızı	20	54,63
160 394	DFB4-04P	4	DS4/DS4-TW/DS4-QU/DSKK4 için / 4'lü Üst Köprü	Kırmızı	15	72,13
160 400	DFB4-10P	4	DS4/DS4-TW/DS4-QU/DSKK4 için / 10'lu Üst Köprü	Kırmızı	5	184,60
160 402	DFB6-02P	6	DS6/DS6-TW/DS6 için / 2'li Üst Köprü	Kırmızı	25	48,87
160 403	DFB6-03P	6	DS6/DS6-TW/DS6 için / 3'lü Üst Köprü	Kırmızı	20	71,65
160 404	DFB6-04P	6	DS6/DS6-TW/DS6 için / 4'lü Üst Köprü	Kırmızı	15	94,23
160 410	DFB6-10P	6	DS6/DS6-TW/DS6 / 10'lu Üst Köprü	Kırmızı	5	232,93
160 422	DFB10-02P	10	DS10 için / 2'li Üst Köprü	Kırmızı	25	91,43
160 423	DFB10-03P	10	DS10 için / 3'lü Üst Köprü	Kırmızı	20	104,19
160 424	DFB10-04P	10	DS10 için / 4'lü Üst Köprü	Kırmızı	15	122,89
160 430	DFB10-10P	10	DS10 için / 10'lu Üst Köprü	Kırmızı	5	266,25
160 432	DFB16-02P	16	DS16 için / 2'li Üst Köprü	Kırmızı	25	108,14
160 433	DFB16-03P	16	DS16 için / 3'lü Üst Köprü	Kırmızı	20	124,72
160 434	DFB16-04P	16	DS16 için / 4'lü Üst Köprü	Kırmızı	15	166,25
160 505	DFBS10-5.2	2.5	DS2.5-PE/3L için / 10'lu Üst Köprü	Kırmızı	5	187,50



DFB2.5-02P



DFB2.5-04P



DFB2.5-10P

## Sonlandırıcı Plakalar

Malzeme Kodu	Tip	Kesit mm <sup>2</sup>	Açıklama	Renk	Ambalaj Adedi	Birim Fiyat (TL)
160 210	D-DS1.5	1.5	DS1.5 / DS1.5PE için	Gri	100	28,22
160 220	D-DS2.5	2.5	DS2.5 / DS2.5PE için	Gri	100	28,22
160 230	D-DS4	4	DS4 / DS4PE için	Gri	100	29,50
160 240	D-DS6	6	DS6 / DS6PE için	Gri	50	30,44
160 250	D-DS10	10	DS10 / DS10PE için	Gri	50	31,29
160 260	D-DS16	16	DS16 / DS16PE için	Gri	25	36,08
160 270	D-DS1.5-TW	1.5	DS1.5TW / DS1.5TW-PE için	Gri	100	28,57
160 280	D-DS2.5-TW	2.5	DS2.5TW / DS2.5TW-PE için	Gri	50	29,59
160 290	D-DS4-TW	4	DS4TW / DS4TW-PE için	Gri	50	32,67
160 300	D-DS6-TW	6	DS6TW için	Gri	50	34,54
160 310	D-DS1.5-QU	1.5	DS1.5QU / DS1.5QU-PE için	Gri	100	29,59
160 320	D-DS2.5-QU	2.5	DS2.5QU / DS2.5QU-PE için	Gri	50	29,59
160 330	D-DS4-QU	4	DS4QU / DS4QU-PE için	Gri	50	34,54
160 332	D-DS6-QU	6	DS6QU / DS6QU-PE için	Gri	50	34,54
160 610	D-DSKKS2.5	2.5	DSKKS2.5 / DSKKS 2.5-PE için	Gri	25	28,22
160 620	D-DSKKS4	4	DSKKS4 / DSKKS4-PE için	Gri	50	28,39
160 340	D-DSKK2.5	2.5	DSKK2.5 / DSKK 2.5-PE için	Gri	50	28,39
YENİ 160 345	D-DSKK2.5-PE	2.5	DSKK 2.5-PE için	Gri	50	28,39
160 342	D-DSKK1.5	1.5	DSKK1.5 / DSKK 1.5-PE için	Gri	50	28,64
160 343	D-DS1.5-3L	1.5	DSKK1.5 -3L / DSKK1.5-3L-PV-E için	Gri	50	28,64
160 350	D-DSKK4	4	DSKK4 için	Gri	50	28,39
YENİ 160 355	D-DSKK4-HE	4	DSKK4-HE için	Gri	50	30,40
YENİ 160 363	D-DSS2.5-3L	2,5	D-DSS2.5-3L için	Gri	25	28,39
160 360	D-DSS2.5-3L	2.5	DSS2.5-3L / 3L-PE için	Gri	25	28,39
160 370	D-DS2.5-3L	2.5	DS2.5-3L-PE için	Gri	25	27,88
160 368	D-DS2.5-PE/3L	2.5	DS2.5-PE/3L için	Gri	25	27,88
160 365	D-DS4-HE	4	DS4-HE için	Gri	25	28,39
160 366	D-DS2.5-MT	2.5	DS2.5-MT için	Gri	25	28,39
160 750	D-DS10	1.5	DS10.5 için	Gri	50	28,43



D-DS2.5



D-DSKK2.5

## Durdurucular-Grup Etiketi

Malzeme Kodu	Tip	Açıklama	Renk	Ambalaj Adedi	Birim Fiyat (TL)
046 005	MVD-1	Vidalı Durdurucu	Gri	100	29,31
046 011	MYD-2	Yaylı Durdurucu	Gri	100	29,31
046 009	ML-1	MVD - MYD için Modüler Etiket	Gri	100	19,72
046 003	E-WS N	Yaylı Durdurucu - Büyük Tip	Gri	50	48,12
046 004	KLM3-20x8	E-WS N için 20x8 mm Ayarlanabilir Modüler Etiket	Gri	50	22,56
046 014	E-PC	Vidalı Büyük Boy Durdurucu	Gri	50	34,20
046 013	DLM2	Modüler Etiket, E-PC ile Uyumlu	Şeffaf	100	26,68
046 001	GME	Grup Etiketi, Gri, MR 32/ MR 35 Uygun	Gri	50	30,54



MVD-1



MYD-2



E-WS N



GME



E-PC



DLM2

## Trafo Klemensleri

Malzeme Kodu	Tip	Kesit mm <sup>2</sup>	Açıklama	Renk	Ambalaj Adedi	Birim Fiyat (TL)
150 500	TSCB4-02P	4	İkili Trafo Klemensi	Turuncu	50	53,15
150 505	TSCB4-01P	4	Tekli Trafo Klemensi	Turuncu	50	33,30
150 510	TSCF4-01P	4	Sigortalı Trafo Klemensi	Turuncu	50	318,25
150 900	TZB4	4	7/5 Trafo Klemens Etiketli	Beyaz	100	4,59



TSCB4



TSCF4

## Raylar

Malzeme Kodu	Tip	Açıklama	Paket Adedi	Birim Fiyat (TL)
042 001	DR 35x7.5( 1m )	35x7.5 Deliksiz 1 metre otomat rayı	50	101,88
042 002	DR 35x7.5( 1m )	35x7.5 Delikli 1 metre otomat rayı	50	101,88
042 003	DR 35x7.5( 2m )	35x7.5 Deliksiz 2 metre otomat rayı	25	203,72
042 004	DR 35x7.5( 2m )	35x7.5 Delikli 2 metre otomat rayı	25	203,49
042 005	DR 35x15( 1m )	35x15 Deliksiz 1 metre otomat rayı	10	266,30
042 006	DR 35x15( 1m )	35x15 Delikli 1 metre otomat rayı	10	266,30
043 001	DRT	Otomat Ray Taşıyıcı	25	25,98



DR RAY

DRT

## Yay Baskılı Bara Klemensleri

Malzeme Kodu	050 001	050 002	050 003	050 004	050 005	050 006
Tip	MCR5X16	MCR10X16	MCR5X35	MCR10X35	MCR5X70	MCR10X70
Paket Adedi	10	10	10	10	10	10
Anma Değerleri	Kesit (mm <sup>2</sup> )	1,5 - 16	1,5 - 16	16 - 35	16 - 35	25 - 50
	Bara Ebatları (mm)	... x5	... x10	... x5	... x10	... x10
	Sıkma Torku	4 Nm	4 Nm	6 Nm	6 Nm	10 Nm
Fiyat TL/Adet	73,20	81,60	105,60	114,00	228,00	271,20



MCR5X50



## Pano Prizi

Malzeme Kodu	Tip	Açıklama	Paket Adedi	Birim Fiyat (TL)
047 001	PPM-T	Pano Prizi, Toprak	10	269,48
047 002	PPM-LT	Pano Prizi, Led + Toprak	10	461,25
047 003	PPM-U	Pano Prizi, UPS	10	269,48
047 004	PPM-LU	Pano Prizi, Led + UPS	10	461,25
047 005	PPM-KK	Pano Prizi, Koruma Kilittli	10	461,25



PPM-T



MYDE 10x5

## Yazılı Klemens Etiketleri

Malzeme Kodu	Tip	Açıklama	Paket Adedi	Birim Fiyat (TL)
071 000	MYDE 10X5	10x5 Baskısız klemens etiketi	300	2,59
071 ...	MYDE 10X5	10x5 Yazılı klemens etiketi	300	2,59

\*SI 2000 plotter ile yazdırılır.

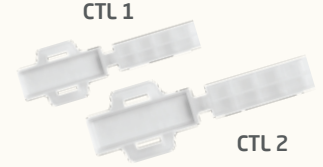
Molwex klemenslere uygun etiketlerdir.

## Yazılı Klemens Etiketleri

Malzeme Kodu	Tip	Açıklama	Malzeme Kodu	Tip	Açıklama	Malzeme Kodu	Tip	Açıklama
071 001	MYDE 10x5	(0)	071 030	MYDE 10x5	(211-240)	071 059	MYDE 10x5	(D)
071 002	MYDE 10x5	(1)	071 031	MYDE 10x5	(241-270)	071 060	MYDE 10x5	(E)
071 003	MYDE 10x5	(2)	071 032	MYDE 10x5	(271-300)	071 061	MYDE 10x5	(F)
071 004	MYDE 10x5	(3)	071 033	MYDE 10x5	(301-330)	071 062	MYDE 10x5	(G)
071 005	MYDE 10x5	(4)	071 034	MYDE 10x5	(331-360)	071 063	MYDE 10x5	(H)
071 006	MYDE 10x5	(5)	071 035	MYDE 10x5	(361-390)	071 064	MYDE 10x5	(I)
071 007	MYDE 10x5	(6)	071 036	MYDE 10x5	(391-420)	071 065	MYDE 10x5	(J)
071 008	MYDE 10x5	(7)	071 037	MYDE 10x5	(421-450)	071 066	MYDE 10x5	(K)
071 009	MYDE 10x5	(8)	071 038	MYDE 10x5	(451-480)	071 067	MYDE 10x5	(L)
071 010	MYDE 10x5	(9)	071 039	MYDE 10x5	(481-510)	071 068	MYDE 10x5	(M)
071 011	MYDE 10x5	(10)	071 040	MYDE 10x5	(511-540)	071 069	MYDE 10x5	(N)
071 012	MYDE 10x5	(1-10)	071 041	MYDE 10x5	(541-570)	071 070	MYDE 10x5	(O)
071 013	MYDE 10x5	(11-20)	071 042	MYDE 10x5	(571-600)	071 071	MYDE 10x5	(P)
071 014	MYDE 10x5	(21-30)	071 043	MYDE 10x5	(601-630)	071 072	MYDE 10x5	(Q)
071 015	MYDE 10x5	(31-40)	071 044	MYDE 10x5	(631-660)	071 073	MYDE 10x5	(R)
071 016	MYDE 10x5	(41-50)	071 045	MYDE 10x5	(661-690)	071 074	MYDE 10x5	(S)
071 017	MYDE 10x5	(51-60)	071 046	MYDE 10x5	(691-720)	071 075	MYDE 10x5	(T)
071 018	MYDE 10x5	(61-70)	071 047	MYDE 10x5	(721-750)	071 076	MYDE 10x5	(U)
071 019	MYDE 10x5	(71-80)	071 048	MYDE 10x5	(751-780)	071 077	MYDE 10x5	(V)
071 020	MYDE 10x5	(81-90)	071 049	MYDE 10x5	(781-810)	071 078	MYDE 10x5	(W)
071 021	MYDE 10x5	91-100)	071 050	MYDE 10x5	(811-840)	071 079	MYDE 10x5	(X)
071 022	MYDE 10x5	(10-100)	071 051	MYDE 10x5	(841-870)	071 080	MYDE 10x5	(Y)
071 023	MYDE 10x5	(1-30)	071 052	MYDE 10x5	(871-900)	071 081	MYDE 10x5	(Z)
071 024	MYDE 10x5	(31-60)	071 053	MYDE 10x5	(901-930)	071 082	MYDE 10x5	(L1)
071 025	MYDE 10x5	(61-90)	071 054	MYDE 10x5	(931-960)	071 083	MYDE 10x5	(L2)
071 026	MYDE 10x5	(91-120)	071 055	MYDE 10x5	(961-990)	071 084	MYDE 10x5	(L3)
071 027	MYDE 10x5	(121-150)	071 056	MYDE 10x5	(A)	071 085	MYDE 10x5	(RSTN*)
071 028	MYDE 10x5	(151-180)	071 057	MYDE 10x5	(B)	071 086	MYDE 10x5	(MP)
071 029	MYDE 10x5	(181-210)	071 058	MYDE 10x5	(C)	071 087	MYDE 10x5	(+)
						071 088	MYDE 10x5	(-)
						071 089	MYDE 10x5	(*)
						071 090	MYDE 10x5	(±)
						071 091	MYDE 10x5	(PE)

## Kablo Bağı Etiketleri

Malzeme Kodu	Tip	Açıklama	Paket Adedi	Birim Fiyat (TL)
025 001	CTL 1 29x8	29x8 Etiket alanına sahip taşıyıcı	100	6,86
025 002	CTL 2 39x15	39x15 Etiket alanına sahip taşıyıcı	100	10,30



## Kablo Bağı Etiketleri İçin Etiket

Malzeme Kodu	Tip	Açıklama	Yazdırma Alanı mmxmm	Paket Adedi	Birim Fiyat (TL)
025 003	TL-CTL1 29X8 Y/W	CTL 1 Etiketine uygun, Sarı/Beyaz	29x8	1000	4,38
025 004	TL-CTL2 39X15 Y/W	CTL 2 Etiketine uygun, Sarı/Beyaz	39x15	1000	4,92



\*\*\*TL-CTL , MTT-MTE termal yazıcılar ile yazdırılır.

## Standart Kablo Etiketleri Montaj Öncesi

Malzeme Kodu	Tip	Açıklama	Paket Adedi	Birim Fiyat (TL)
016 ...	CMG 0	0,75 - 1,5 mm <sup>2</sup>	200	1,46
016 ...	CMG 1	1,5 - 2,5 mm <sup>2</sup>	200	1,62
016 ...	CMG 2	2,5 - 10 mm <sup>2</sup>	200	2,32



\*\*\*CMG , kesik halde paketler halindedir.

## Standart Kablo Etiketleri Montaj Sonrası

Malzeme Kodu	Tip	Açıklama	Paket Adedi	Birim Fiyat (TL)
015 ...	CME 1	0,75 - 1,5 mm <sup>2</sup>	512	1,27
015 ...	CME 2	1,5 - 2,5 mm <sup>2</sup>	512	1,43
015 ...	CME 3	4 - 6 mm <sup>2</sup>	504	1,76



## Montaj Öncesi

Rakam	CMG 0	CMG 1	CMG 2	Renk
0	016 001	016 048	016 095	Sarı
1	016 002	016 049	016 096	Sarı
2	016 003	016 050	016 097	Sarı
3	016 004	016 051	016 098	Sarı
4	016 005	016 052	016 099	Sarı
5	016 006	016 053	016 100	Sarı
6	016 007	016 054	016 101	Sarı
7	016 008	016 055	016 102	Sarı
8	016 009	016 056	016 103	Sarı
9	016 010	016 057	016 104	Sarı
A	016 011	016 058	016 105	Sarı
B	016 012	016 059	016 106	Sarı
C	016 013	016 060	016 107	Sarı
D	016 014	016 061	016 108	Sarı
E	016 015	016 062	016 109	Sarı
F	016 016	016 063	016 110	Sarı
G	016 017	016 064	016 111	Sarı
H	016 018	016 065	016 112	Sarı
I	016 019	016 066	016 113	Sarı
J	016 020	016 067	016 114	Sarı
K	016 021	016 068	016 115	Sarı
L	016 022	016 069	016 116	Sarı
M	016 023	016 070	016 117	Sarı
N	016 024	016 071	016 118	Sarı
O	016 025	016 072	016 119	Sarı
P	016 026	016 073	016 120	Sarı
Q	016 027	016 074	016 121	Sarı
R	016 028	016 075	016 122	Sarı
S	016 029	016 076	016 123	Sarı
T	016 030	016 077	016 124	Sarı
U	016 031	016 078	016 125	Sarı
V	016 032	016 079	016 126	Sarı
W	016 033	016 080	016 127	Sarı
X	016 034	016 081	016 128	Sarı
Y	016 035	016 082	016 129	Sarı
Z	016 036	016 083	016 130	Sarı
L1	016 037	016 084	016 131	Sarı
L2	016 038	016 085	016 132	Sarı
L3	016 039	016 086	016 133	Sarı
MP	016 040	016 087	016 134	Mavi
*	016 041	016 088	016 135	Sarı
.	016 042	016 089	016 136	Sarı
/	016 043	016 090	016 137	Sarı
~	016 044	016 091	016 138	Sarı
+	016 045	016 092	016 139	Kırmızı
-	016 046	016 093	016 140	Mavi
(	016 047	016 094	016 141	Sarı

### CMG 0



### CMG 1



### CMG 2



### CME 1



### CME 2



### CME 3



## Montaj Sonrası

Rakam	CME 1	CME 2	CME 3	Renk
0	015 001	015 045	015 089	Siyah
1	015 002	015 046	015 090	Kahverengi
2	015 003	015 047	015 091	Kırmızı
3	015 004	015 048	015 092	Turuncu
4	015 005	015 049	015 093	Sarı
5	015 006	015 050	015 094	Yeşil
6	015 007	015 051	015 095	Mavi
7	015 008	015 052	015 096	Mor
8	015 009	015 053	015 097	Gri
9	015 010	015 054	015 098	Beyaz
A	015 017	015 061	015 105	Sarı
B	015 018	015 062	015 106	Sarı
C	015 019	015 063	015 107	Sarı
D	015 020	015 064	015 108	Sarı
E	015 021	015 065	015 109	Sarı
F	015 022	015 066	015 110	Sarı
G	015 023	015 067	015 111	Sarı
H	015 024	015 068	015 112	Sarı
I	015 025	015 069	015 113	Sarı
J	015 026	015 070	015 114	Sarı
K	015 027	015 071	015 115	Sarı
L	015 028	015 072	015 116	Sarı
M	015 029	015 073	015 117	Sarı
N	015 030	015 074	015 118	Sarı
O	015 031	015 075	015 119	Sarı
P	015 032	015 076	015 120	Sarı
Q	015 033	015 077	015 121	Sarı
R	015 034	015 078	015 122	Sarı
S	015 035	015 079	015 123	Sarı
T	015 036	015 080	015 124	Sarı
U	015 037	015 081	015 125	Sarı
V	015 038	015 082	015 126	Sarı
W	015 039	015 083	015 127	Sarı
X	015 040	015 084	015 128	Sarı
Y	015 041	015 085	015 129	Sarı
Z	015 042	015 086	015 130	Sarı
(	015 011	015 055	015 099	Sarı
-	015 012	015 056	015 100	Sarı
*	015 013	015 057	015 101	Sarı
.	015 014	015 058	015 102	Sarı
/	015 015	015 059	015 103	Sarı
+	015 016	015 060	015 104	Sarı
A-Z	015 043	015 087	015 131	Turuncu
MP	015 044	015 088	015 132	Sarı

**MTE-200**  
Cihazı



**Masaüstü**  
Endüstriyel  
Yazıcı



**Makaron**  
Yazıcı ve  
Aksesuarları



# YAZICILAR VE ETİKETLEME ÇÖZÜMLERİ



**Taşınabilir**  
Printer



**Cihaz**  
Etiketleri



**Kablo**  
Etiketleri



MTE-200

## Termal Yazıcı

Malzeme Kodu	Tip	Açıklama	Paket Adedi	Birim Fiyat (TL)
031 000	ILABELING	Yazılım	1	Sorunuz
031 004	MTE-200	Termal yazıcı, 300 dpi	1	Sorunuz
026 015	MTE - APT	Makaron yazdırma aparatı. MTE 200 için	1	1.491,27



SR-30x300

SR-50x74

## Ribon

Malzeme Kodu	Tip	Açıklama	Paket Adedi	En / Boy mm / m	Birim Fiyat Metre / (TL)
030 001	SR-30X300	MTE yazıcılara uygun ribon	1	30 / 300	2.987,82
030 002	SR-50X300	MTE yazıcılara uygun ribon	1	50 / 300	4,259,02
030 003	SR-110X300	MTE yazıcılara uygun ribon	1	110 / 300	9.265,77
030 004	SR-50X74	Küçük yazıcılara uygun ribon	1	50 / 74	2.568,77



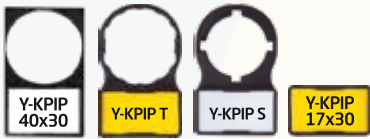
MTDE 40

## Şerit Etiket

Malzeme Kodu	Tip	Açıklama	Paket Adedi	En / Boy mm / m	Birim Fiyat (TL)
018 003	MTDE 40	Molwex Klemensler için Şerit Etiket	1	10 / 25	2.462,40
018 001	MTSL 40	Klemensler için şerit etiket	1	11.2 / 15	1.573,20
018 002	MTSL 40	Klemensler için şerit etiket	1	11.2 / 25	2.462,40

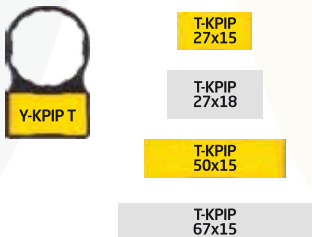
\*\*\* MTSL 40, MTT-MTE termal yazıcı ile yazdırılabilir.

## Pano - Buton Etiket Tutucuları



Malzeme Kodu	Tip	Açıklama	Paket Adedi	En x Boy mm x mm	Birim Fiyat (TL)
017 001	Y-KPIP 40x30-18x27	18X27 Etikete uygun, Buton etiket kılıfı	100	18X27	27,28
017 002	Y-KPIP S	15X27 Etikete uygun, Buton etiket kılıfı	100	15X27	23,86
017 006	Y-KPIP T	15X27 Etikete uygun, Buton etiket kılıfı	100	15X27	23,86
017 003	Y-KPIP -17X30	15X27 Etikete uygun, Pano etiket kılıfı	100	15X27	23,86
017 004	Y-KPIP-17X52	17X50 Etikete uygun, Pano etiket kılıfı	100	17X50	30,68
017 005	Y-KPIP-17X70	17X67 Etikete uygun, Pano etiket kılıfı	50	17X67	32,39

## Pano - Buton Etiket Tutucuları için Etiketler



Malzeme Kodu	Tip	Açıklama	Paket Adedi	En x Boy mm x mm	Birim Fiyat (TL)
023 002	T-KPIP 40 -27X18 V/W	Y-KPIP 40x30 Buton Etiketine uygun	1000	18X27	4,52
023 003	T-KPIP 40 -27X15 V/W	Y-KPIP-17x30 - S - T Etiketine uygun	1000	17X30	4,52
023 004	T-KPIP 40 -50X15 V/W	Y-KPIP-17X52 Pano Etiketine uygun	1000	17X52	5,20
023 005	T-KPIP 40 -67X15 V/W	Y-KPIP-17X70 Pano Etiketine uygun	1000	17X70	7,40

\*\*\* T-KPIP 40, MTT-MTE termal yazıcı ile yazdırılabilir.

\*\*\* T-KPIP 40, bir tarafı beyaz - bir tarafı

## Acil Stop Etiketi

Malzeme Kodu	Tip	Açıklama	Paket Adedi	Birim Fiyat (TL)
048 190	MET60	60 mm acil stop etiketi	10	173,57
048 200	MET90	90 mm acil stop etiketi	10	280,04



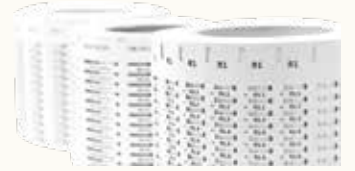
MET60



MET90

## Kablo İşaretleme Plakaları - Düz

Malzeme Kodu	Tip	Açıklama	Paket Adedi	En x Boy mm x mm	Birim Fiyat (TL)
023 020	YSA10 W	TTE-N için kablo işaretleme etiketi, Beyaz	12000	10 x 4	7,19
023 021	YSA15 W	TTE-N için kablo işaretleme etiketi, Beyaz	12000	15 x 4	7,50
023 022	YSA20 W	TTE-N için kablo işaretleme etiketi, Beyaz	6000	20 x 4	11,70
023 023	YSA30 W	TTE-N için kablo işaretleme etiketi, Beyaz	6000	30 x 4	12,54
023 024	YSA10 Y	TTE-N için kablo işaretleme etiketi, Sarı	12000	10 x 4	7,23
023 025	YSA15 Y	TTE-N için kablo işaretleme etiketi, Sarı	12000	15 x 4	7,50
023 026	YSA20 Y	TTE-N için kablo işaretleme etiketi, Sarı	6000	20 x 4	11,70
023 027	YSA30 Y	TTE-N için kablo işaretleme etiketi, Sarı	6000	30 x 4	12,53

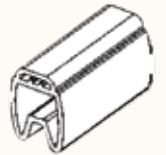


\*\*\* YSA Etiketler, MTT-MTE termal yazıcı ile yazdırılabilir.

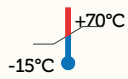
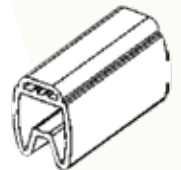
## Düz İşaretleme plakaları için Şeffaf Tüpler

Malzeme Kodu	Tip	Kablo Kesiti	Paket Adedi	Boy mm	Birim Fiyat (TL)
028 103	TTE-N 10/1.5-2.5	1.5-2.5 mm <sup>2</sup>	500	10 mm	4,32
028 104	TTE-N 10/2.5-4.0	2.5-4.0 mm <sup>2</sup>	500	10 mm	4,35
028 108	TTE-N 15/1.5-2.5	1.5-2.5 mm <sup>2</sup>	500	15 mm	5,33
028 109	TTE-N 15/2.5-4.0	2.5-4.0 mm <sup>2</sup>	500	15 mm	5,48
028 110	TTE-N 15/6-10	6-10 mm <sup>2</sup>	500	15 mm	6,05
028 116	TTE-N 20/1.5-2.5	1.5-2.5 mm <sup>2</sup>	500	20 mm	6,31
028 117	TTE-N 20/2.5-4	2.5-4.0 mm <sup>2</sup>	500	20 mm	6,82
028 124	TTE-N 30/1.5-2.5	1.5-2.5 mm <sup>2</sup>	500	30 mm	8,97
028 125	TTE-N 30/2.5-4.0	2.5-4.0 mm <sup>2</sup>	500	30 mm	9,33

TTE-N 10



TTE-N 20





TTE 15



TPKIP 8x15

## Kablo İşaretleme Plakaları - Katlamalı

Malzeme Kodu	Tip	Açıklama	Paket Adedi	En x Boy mm x mm	Birim Fiyat (TL)
023 006	TPKIP 40 - 8X10 W/Y	TTE için kablo işaretleme, Sarı-Beyaz	4.000	10 x 4	4,42
023 007	TPKIP 40 - 8X15 W/Y	TTE için kablo işaretleme, Sarı-Beyaz	4.000	15 x 4	4,73
023 009	TPKIP 40 - 8X20 W/Y	TTE için kablo işaretleme, Sarı-Beyaz	3.000	20 x 4	5,52
023 008	TPKIP 40 - 8X30 W/Y	TTE için kablo işaretleme, Sarı-Beyaz	2.500	30 x 4	9,78

\*\*\* TTKIP 40, MTT-MTE termal yazıcı ile yazdırılabilir.

## Katlamalı İşaretleme Plakaları için Şeffaf tüpler

Malzeme Kodu	Tip	Kablo Kesiti	Paket Adedi	Boy mm	Birim Fiyat (TL)
028 001	TTE 10/0.5-1.0	0.5-1.0 mm <sup>2</sup>	1000	10 mm	2,36
028 002	TTE 10/1.5-2.5	1.5-2.5 mm <sup>2</sup>	3000	10 mm	2,67
028 003	TTE 10/2.5-4.0	2.5-4.0 mm <sup>2</sup>	3000	10 mm	2,67
028 004	TTE 10/6-10	6-10 mm <sup>2</sup>	3000	10 mm	4,52
028 005	TTE 10/16-25	16-25 mm <sup>2</sup>	2000	10 mm	6,10
028 006	TTE 15/0.5-1.0	0.5-1.0 mm <sup>2</sup>	1000	15 mm	3,28
028 007	TTE 15/1.5-2.5	1.5-2.5 mm <sup>2</sup>	3000	15 mm	3,18
028 008	TTE 15/2.5-4.0	2.5-4.0 mm <sup>2</sup>	3000	15 mm	3,35
028 009	TTE 15/6-10	6-10 mm <sup>2</sup>	2000	15 mm	5,30
028 010	TTE 15/16-25	16-25 mm <sup>2</sup>	1500	15 mm	6,32
028 012	TTE 18/1.5-2.5	1.5-2.5 mm <sup>2</sup>	2000	18 mm	3,90
028 013	TTE 18/2.5-4.0	2.5-4.0 mm <sup>2</sup>	3000	18 mm	3,90
028 014	TTE 18/6-10	6-10 mm <sup>2</sup>	1500	18 mm	5,17
028 015	TTE 18/16-25	16-25 mm <sup>2</sup>	1000	18 mm	6,54
028 049	TTE 20/1.5-2.5	1.5-2.5 mm <sup>2</sup>	2000	20 mm	3,28
028 050	TTE 20/2.5-4.0	2.5-4.0 mm <sup>2</sup>	2000	20 mm	3,62
028 051	TTE 20/6-10	6-10 mm <sup>2</sup>	500	20 mm	3,83
028 052	TTE 20/16-25	16-25 mm <sup>2</sup>	500	20 mm	4,14
028 017	TTE 23/1.5-2.5	1.5-2.5 mm <sup>2</sup>	2000	23 mm	5,17
028 018	TTE 23/2.5-4.0	2.5-4.0 mm <sup>2</sup>	2000	23 mm	5,17
028 019	TTE 23/6-10	6-10 mm <sup>2</sup>	1000	23 mm	5,33
028 020	TTE 23/16-25	16-25 mm <sup>2</sup>	500	23 mm	6,65
028 022	TTE 30/1.5-2.5	1.5-2.5 mm <sup>2</sup>	1000	30 mm	5,76
028 023	TTE 30/2.5-4.0	2.5-4.0 mm <sup>2</sup>	1000	30 mm	6,32
028 024	TTE 30/6-10	6-10 mm <sup>2</sup>	500	30 mm	6,82
028 025	TTE 30/16-25	16-25 mm <sup>2</sup>	500	30 mm	7,82
028 026	TTE 10/130	25-50 mm <sup>2</sup>	500	10 mm	14,04
028 027	TTE 15/130	25-50 mm <sup>2</sup>	500	15 mm	16,28



TTE 10



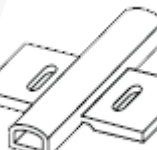
TTE 15



TTE 18



TTE 20

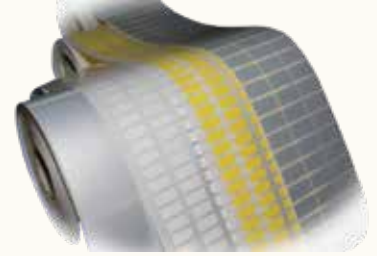


TTE 10/130

Kablo bağı ile kullanılabilir.

## İnce Pano Etiketleri

Malzeme Kodu	Tip	Açıklama	Paket Adedi	En x Boy mm x mm	Birim Fiyat (TL)
022 034	MML 26,5X12 R S	İnce pano yüzey etiketi, Gümüş	3000	26,5X12	5,86
022 001	SPET 40-27X12.5 S	İnce pano yüzey etiketi, Gümüş	2500	27X12	3,63
022 002	SPET 40-27X15 S	İnce pano yüzey etiketi, Gümüş	2500	27X15	3,88
022 003	SPET 40-27X18 S	İnce pano yüzey etiketi, Gümüş	2500	27X18	4,32
022 004	SPET 40-35X18 S	İnce pano yüzey etiketi, Gümüş	1500	35X18	4,67
022 005	SPET 40-45X15 S	İnce pano yüzey etiketi, Gümüş	1500	45X15	4,67
022 006	SPET 40-70X30 S	İnce pano yüzey etiketi, Gümüş	250	70X30	26,43
022 007	SPET 40-90X40 S	İnce pano yüzey etiketi, Gümüş	250	90X40	26,43
022 008	SPET 40-100X73 W	İnce pano yüzey etiketi, Beyaz	300	100X73	35,87

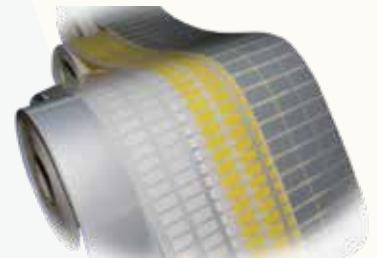


PET 40

\* Diğer renkler için satış temsilcimizle irtibata geçebilirsiniz.

## Pano İçi Etiketleme

Malzeme Kodu	Tip	Açıklama	Paket Adedi	En x Boy mm x mm	Birim Fiyat (TL)
019 001	PET 40 - 12X9 S	Pano içi etiketleme, Gümüş	2500	12X9	1,26
019 002	PET 40 - 12X9 W	Pano içi etiketleme, Beyaz	2500	12X9	1,26
019 003	PET 40 - 12X9 Y	Pano içi etiketleme, Sarı	2500	12X9	1,26
019 019	PET 40 - 12X5 S	Pano içi etiketleme, Gümüş	5000	12X5	1,26
019 020	PET 40 - 12X5 W	Pano içi etiketleme, Beyaz	5000	12X5	1,26
019 021	PET 40 - 12X5 Y	Pano içi etiketleme, Sarı	2500	12X5	1,26
019 004	PET 40 - 15X6 S	Pano içi etiketleme, Gümüş	2500	15X6	1,43
019 005	PET 40 - 15X6 W	Pano içi etiketleme, Beyaz	2500	15X6	1,43
019 006	PET 40 - 15X6 Y	Pano içi etiketleme, Sarı	2500	15X6	1,43
019 007	PET 40 - 15X9 S	Pano içi etiketleme, Gümüş	2500	15X9	1,74
019 008	PET 40 - 15X9 W	Pano içi etiketleme, Beyaz	2500	15X9	1,74
019 009	PET 40 - 15X9 Y	Pano içi etiketleme, Sarı	2500	15X9	1,74
019 010	PET 40 - 17X10 S	Pano içi etiketleme, Gümüş	2500	17X10	1,74
019 011	PET 40 - 17X10 W	Pano içi etiketleme, Beyaz	2500	17X10	1,74
019 012	PET 40 - 17X10 Y	Pano içi etiketleme, Sarı	2500	17X10	1,74
019 013	PET 40 - 18X8 S	Pano içi etiketleme, Gümüş	2500	18X8	1,74
019 014	PET 40 - 18X8 W	Pano içi etiketleme, Beyaz	2500	18X8	1,74
019 015	PET 40 - 18X8 Y	Pano içi etiketleme, Sarı	2500	18X8	1,74
019 016	PET 40 - 40X6 Y	Pano içi etiketleme, Sarı	2500	40X6	3,78
YENİ 019 027	PET 40 - 20X8 S	Pano içi etiketleme, Gümüş	2500	20X8	1,85
019 029	PET 40 - 20X8 Y	Pano içi etiketleme, Sarı	2500	20X8	1,74
YENİ 019 024	PET 40 - 30X7 Y	Pano içi etiketleme, Sarı	2500	30X7	1,43
022 023	MML 40 - 15X9 R Y	Pano içi etiketleme, Sarı	2500	15x9	3,02
022 100	WML 40 - 15X6 R Y	Pano içi etiketleme, Sarı	2500	15x6	2,52
022 101	WMLM - 15X6 R Y	Pano içi etiketleme, Sarı	9000	15x6	2,52



PET 40

\*\*\* SPET - PET 40, MTT-MTE termal yazıcı ile yazdırılabilir.

## Kalın Pano YüzeY Etiketleri

Malzeme Kodu	Tip	Açıklama	Paket Adedi	En x Boy mm x mm	Birim Fiyat (TL)
024 001	TPSL 40- SV 27X12,5	Kalın pano yüzeY etiketi, Gümüş	200	27X12,5	29,99
024 009	TPSL 40- YL 27X12,5	Kalın pano yüzeY etiketi, Sarı	200	27X12,5	32,15
024 002	TPSL 40- SV 27X15	Kalın pano yüzeY etiketi, Gümüş	150	27X15	35,42
024 010	TPSL 40- YL 27X15	Kalın pano yüzeY etiketi, Sarı	150	27X15	33,11
024 003	TPSL 40- SV 27X18	Kalın pano yüzeY etiketi, Gümüş	150	27X18	35,42
024 011	TPSL 40- YL 27X18	Kalın pano yüzeY etiketi, Sarı	150	27X18	37,52
024 004	TPSL 40- SV 35X18	Kalın pano yüzeY etiketi, Gümüş	125	35X18	55,90
024 012	TPSL 40- YL 35X18	Kalın pano yüzeY etiketi, Sarı	125	35X18	65,67
024 005	TPSL 40- SV 45X15	Kalın pano yüzeY etiketi, Gümüş	125	45X15	70,78
024 014	TPSL 40- YL 45X15	Kalın pano yüzeY etiketi, Sarı	125	45X15	82,70
024 006	TPSL 40- SV 60X30	Kalın pano yüzeY etiketi, Gümüş	125	60X30	119,22
024 015	TPSL 40- YL 60X30	Kalın pano yüzeY etiketi, Sarı	125	60X30	137,84
024 007	TPSL 40- SV 90X45	Kalın pano yüzeY etiketi, Gümüş	100	90X45	190,74
024 016	TPSL 40- YL 90X45	Kalın pano yüzeY etiketi, Sarı	100	90X45	231,50

\* DiğEr renkler için satış temsilcimizle irtibata geçebilirsiniz.

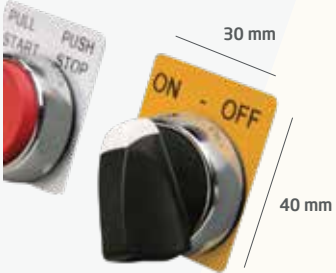


TPSL 40

## Kalın Buton Etiketleri

Malzeme Kodu	Tip	Açıklama	Paket Adedi	En x Boy mm x mm	Birim Fiyat (TL)
024 008	TPSL 40 -SV 40x30x22	Kalın Buton Etiket, Gümüş	100	40 x 30	72,63
024 013	TPSL 40 -YL 40x30x22	Kalın Buton Etiket, Sarı	100	40 x 30	99,28

\*\*\* TPSL 40, MTT-MTE termal yazıcı ile yazdırılabilir.



TPSL 40

## Yapışkanlı Şerit Etiketler

Malzeme Kodu	Tip	Açıklama	Renk	Ölçü cm x mt	Paket Adedi	Birim Fiyat (TL)
019 050	MSL 40- 0320 S	Yapışkanlı Şerit etiket	Gümüş	3x20	1	3.146,40
019 051	MSL 40- 0320 W	Yapışkanlı Şerit etiket	Beyaz	3x20	1	3.026,84
019 052	MSL 40- 0320 Y	Yapışkanlı Şerit etiket	Sarı	3x20	1	3.026,84
019 053	MSL 40- 0520 S	Yapışkanlı Şerit etiket	Gümüş	5x20	1	4.131,23
019 054	MSL 40- 0520 W	Yapışkanlı Şerit etiket	Beyaz	5x20	1	3.936,15
019 055	MSL 40- 0520 Y	Yapışkanlı Şerit etiket	Sarı	5x20	1	3.936,15
019 056	MSL 40- 0820 S	Yapışkanlı Şerit etiket	Gümüş	8x20	1	5.407,10
019 057	MSL 40- 0820 W	Yapışkanlı Şerit etiket	Beyaz	8x20	1	5.152,24
019 058	MSL 40- 0820 Y	Yapışkanlı Şerit etiket	Sarı	8x20	1	5.152,24



MSL 40 - 0320 W



MSL 40 - 0820 Y

\*\*\* MSL 40, MTT-MTE termal yazıcı ile yazdırılabilir.

## İkaz Etiketleri

Malzeme Kodu	Tip	Açıklama	Paket Adedi	Ölçü mm x mm	Birim Fiyat (TL)
048 100	BLE-1.5	L1-L2-L3 Bara Yapıştırma Etiketi	675	1.5 cm	3,06
048 108	BRE-1.5	R-S-T Bara Yapıştırma Etiketi	675	1.5 cm	3,06
048 101	BNE-1.5	N Bara Yapıştırma Etiketi	675	1.5 cm	3,06
048 102	BTE-1.5	Topraklama Etiketi	675	1.5 cm	3,06
048 103	DL-5	Tehlike İşareti	280	5x5x5 cm	15,84
048 104	BLE-3	L1-L2-L3 Bara Yapıştırma Etiketi	360	3 cm	8,06
048 109	BRE-3	R-S-T Bara Yapıştırma Etiketi	360	3 cm	8,06
048 105	BNE-3	N Bara Yapıştırma Etiketi	360	3 cm	8,06
048 106	BTE-3	Topraklama Etiketi	360	3 cm	8,06
048 107	DL-8	Tehlike İşareti	200	8x8x8 cm	27,62

L1 L2 L3

R S T

N

PE



L1 L2 L3

R S T

N

PE





## Makaron Yazıcı ve Aksesuarları

Malzeme Kodu	Tip	Açıklama	Ambalaj Adedi	Birim Fiyat (Usd)
YENİ 031 008	P990	Makaron yazıcısı	1	Sorunuz
YENİ 030 016	PT-90B	100 Mt Makaron Ribonu P990 için	1	97,50
030 012	PT-10BK	100 Mt Makaron Ribonu PT1010 için	1	93,75

## Daralan Makaron



Malzeme Kodu	Tip	Açıklama	Ambalaj Adedi	Birim Fiyat (Usd)
026 001	ISM-2Y	Isıyla Daralan Makaron, 2.0 mm, Sarı	200	0,63
026 002	ISM-3Y	Isıyla Daralan Makaron, 3.0 mm, Sarı	200	0,86
026 003	ISM-4.5Y	Isıyla Daralan Makaron, 4.5 mm, Sarı	100	1,17
026 004	ISM-6.0Y	Isıyla Daralan Makaron, 6.0 mm, Sarı	100	1,52
026 006	ISM-10Y	Isıyla Daralan Makaron, 10 mm, Sarı	100	1,97
026 007	ISM-12Y	Isıyla Daralan Makaron, 12 mm, Sarı	100	2,91
026 008	ISM-15Y	Isıyla Daralan Makaron, 15 mm, Sarı	100	3,53
026 009	ISM-20Y	Isıyla Daralan Makaron, 20 mm, Sarı	100	5,18
026 011	ISM-25.4Y	Isıyla Daralan Makaron, 25.4 mm, Sarı	50	5,90
026 012	ISM-35Y	Isıyla Daralan Makaron, 35 mm, Sarı	50	12,1

## Cihaz Etiketi



PT-1006Y

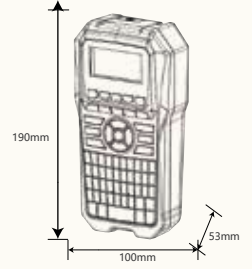
Malzeme Kodu	Tip	Açıklama	Ambalaj Adedi	Birim Fiyat (Usd)
030 014	PT-1006Y	6mm genişlik sarı etiket , PT1010 makaron yazıcısı için	1	91,25

## Taşınabilir Printer

Malzeme Kodu	Tip	Açıklama	Ambalaj Adedi	Birim Fiyat (Usd)
031 100	G15M Pro	El Terminali, Klaveyeli, Telefondan kontrol, 203 DPI	1	Sorunuz



El Terminali



## Kablo Bağlı Etiket

Malzeme Kodu	Tip	Açıklama	Ambalaj Adedi	Birim Fiyat (Usd)
031 101	G15002E	15mmx60mm, Kablo bağı etiketi, Sarı	30	68,75
YENİ 031 118	G15003E	15mmx60mm, Kablo bağı etiketi, Beyaz	30	68,75



Kablo Etiket

## Kablo Üzerine Sarılan Etiket

Malzeme Kodu	Tip	Açıklama	Ambalaj Adedi	Birim Fiyat (Usd)
031 104	G051EE	Kablo üzerine sarılan etiket, Beyaz, 14mmx12mm+28mm	180	37,50



Kablo Üzerine Sarılan Etiket

## Isıyla Daralan Makaron

Malzeme Kodu	Tip	Açıklama	Ambalaj Adedi	Birim Fiyat (Usd)
031 102	G08002E	4.8mm, Isıyla Daralan Makaron, Beyaz	2 mt	43,75
YENİ 031 119	G08005E	4.8mm, Isıyla Daralan Makaron, Sarı	2 mt	43,75
031 103	G08003E	9mm, Isıyla Daralan Makaron, Beyaz	1,5 mt	43,75
YENİ 031 120	G08006E	9mm, Isıyla Daralan Makaron, Sarı	1,5 mt	43,75



Daralan Makaron

## Cihaz Bant Etiket

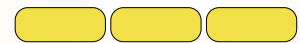
Malzeme Kodu	Tip	Açıklama	Ambalaj Adedi	Birim Fiyat (Usd)
031 110	G02004E	9mmx7.5m, Yapışkanlı, Beyaz	7,5 mt	30,00
031 111	G02005E	9mmx7.5m, Yapışkanlı, Sarı	7,5 mt	30,00
031 112	G02010E	12mmx7.5m, Yapışkanlı, Beyaz	7,5 mt	30,00
031 113	G02011E	12mmx7.5m, Yapışkanlı, Sarı	7,5 mt	30,00



Yapışkanlı Etiket

## Cihaz Etiket

Malzeme Kodu	Tip	Açıklama	Ambalaj Adedi	Birim Fiyat (Usd)
031 114	G0505E	12mmx30mm, Yapışkanlı, Beyaz	240	30,00
031 115	G0506E	12mmx30mm, Yapışkanlı, Sarı	240	30,00
031 116	G051CE	14mmx50mm, Yapışkanlı, Beyaz	140	30,00
031 117	G051DE	14mmx50mm, Yapışkanlı, Sarı	140	30,00



Cihaz Etiket

## Bayrak Etiket

Malzeme Kodu	Tip	Açıklama	Ambalaj Adedi	Birim Fiyat (Usd)
031 105	G0301E	12.5X(74+35)mm, Bayrak etiket, Beyaz	70	30,00
031 106	G0302E	12.5X(74+35)mm, Bayrak etiket, Sarı	70	30,00
031 107	G0303E	12.5X(74+35)mm, Bayrak etiket, Kırmızı	70	30,00
031 108	G0304E	12.5X(74+35)mm, Bayrak etiket, Yeşil	70	30,00
031 109	G0305E	12.5X(74+35)mm, Bayrak etiket, Mavi	70	30,00



Bayrak Etiket

## EVOMAX

### GENEL BAKIŞ

SIZK termal transfer sisteminin evrimine EVOMAX adı verilir. Bu Grafoplast™'a özgü sistem, elektrikli bileşenlerin markalanmasını makul bir maliyetle arttırabilen yüksek kalite, güvenilirlik ve performans düzeyleriyle tanınan bir sistemdir. Ayrıca, uzun bir süre dayanabilen özelleştirilmiş plakalar oluşturarak yüksek çözünürlüklü logolar, barkodlar ve grafik sembolleri de yazdırabilirsiniz. Çalışma süresini optimum seviyeye getirmek için yeni yüksek hassasiyetli kalite kontrol ve tüketim optimizasyonuna ve maksimum yürütme doğruluğuna izin veren parametrik sensörlere sahip kompakt boyutlu bir yazıcıdır. Sarf malzemelerinin tamamını; kablo ve iletkenlerin, klemens ve aksesuarların, pano ve yüzey etiketlerin, modüler şeritlerin ve özelleştirilmiş plakaların işaretlenmesine kadar tüm endüstriyel tanımlama ihtiyaçlarını karşılar.

### GÜÇLÜ YANLARI



Opsiyonel olarak otomatik veya manuel mod kullanımı  
Yazıcı, kablolar veya klemensler için bağımsız olarak 1000'den fazla etiket yazdırabilen otomatik besleyici ile donatılmıştır, bu sayede kullanıcı zamanından önemli ölçüde tasarruf sağlar.



En zorlu talepleri bile karşılamak için saatte 8500 kablo etiketine kadar baskı; Kesin ve uzun ömürlü markalama sağlamak için siyah veya renkli, özel reçine bazlı şeritler ile yüksek çözünürlüklü baskı (300 dpi).



Uzun süre kullanılmadığında bile hemen kullanıma hazır. Entegre temizleme seti sayesinde minimum bakım gerektirir ve şeridin hızlı değiştirilmesi kullanımı çok kolaylaştırır. Yazdırılacak etiketler, yazıcıya kolayca ve hızlı bir şekilde yerleştirilmek üzere modüllere monte edilir.

**SIMPLIX**

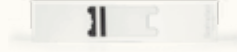
Software  
SimpleX



Temizleme Kiti  
(SI2KCLEAN)



Siyah Ribon:  
(GR - 50)



Manuel Destek Plakaları :  
Kablo Etiketleri (SI2K0021)



Manuel Destek Plakaları :  
Klemens Etiketleri (SI2K0017)

## TEKNİK ÖZELLİKLER

Türü	Masaüstü Endüstriyel Yazıcı
Teknoloji	Termal Transfer
Yükleme	Otomatik ve Manuel
Çözünürlük	300 dpi
Yazdırılabilir Alan	54 x 496 mm (yükseklik x uzunluk)
Max Yazdırılabilir Alan	80 x 500 mm (yükseklik x uzunluk)
Boyutlar	423 x 240 x 208 mm
Ağırlık	9,5 kg
İşletim Sistemleri	Windows XP (64 bit), Vista, 7, Win 8 ve 10
Yazma Hızı	60 mm/saat'e kadar
Çalışma Koşulları	+15°C 'den +32,5°C 'ye kadar; 10% Rh'den 85% Rh'ye kadar

### Kart Printer ve Aksesuarları

Malzeme Kodu	Tip	Açıklama	Paket Adedi	Birim Fiyat (TL)
044 000	EVOMAX	Termal card printer set	1	Sorunuz
030 005	GR50X300BL	130 mt Grafoplast Evomax a uygun ribon	1	13.812,31
044 206	SI2K0017	Klemens Etiketleri için Plaka	1	Sorunuz
044 210	SI2K0021	Kablo Etiketleri için Plaka	1	Sorunuz
044 215	SI2CLEAN	Temizleme Ekipmanı (8 Metre)	1	Sorunuz

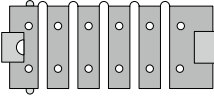
## EVO MAX



### Klemens Etiketleri

Malzeme Kodu	Tip	Açıklama	Paket Adedi	Birim Fiyat (TL)
044 021	SI2KTB5210CWMC	Molwex / Phoenix Contact Klemensler için 10 / 5 Etiket	4500	7,48
044 016	SI2KTB5010LWKM	Weidmüller / Raad / Onka Klemensler için 10 / 5 Etiket, Etiket pimi yanda	4500	7,48
044 022	SI2KTB6010DWMC	Wieland Klemensler için 10/5 Etiket	4500	7,48
044 023	SI2KTB5210CW	Wago / Entrelac Klemensler için 10 / 5 Etiket	4500	7,48
044 024	SI2KTB5010LWMC	Weidmüller / Raad / Onka Klemensler için 10 / 5 Etiket, Etiket pimi ortada	4500	7,48

SI2K0017



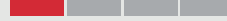
Endüstriyel Otomasyon



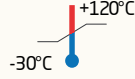
Endüstriyel Tesisat



Endüstriyel Kablo Düzeni

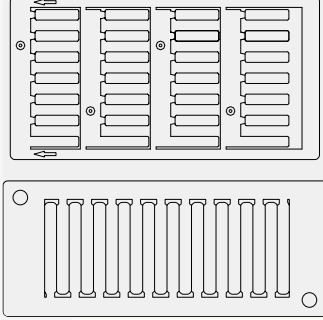


Dâhili Sistem



**EVO MAX**

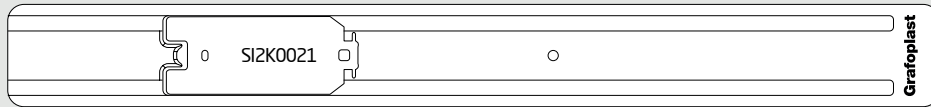
## KABLO ETİKETLERİ



Bu polikarbonat etiketler kabloları tanımlamak için kullanılır ve kablo etiketleri için olan kılıf ve tutucular ile uyumludur. Gri, turuncu, mavi ve yeşil renkleri mevcuttur. Bu ürünler TTE Şeffaf kılıflar ile kullanılır.

### Kablo Etiketleri

Malzeme Kodu	Tip	Açıklama	Renk	Paket Adedi	Birim Fiyat (TL)
044 050	SI2K02W/10NMC	10x4 mm uzunluğunda TTE kılıflar için etiket	Beyaz	3600	9,98
044 051	SI2K02Y/10NMC	10x4 mm uzunluğunda TTE kılıflar için etiket	Sarı	3600	9,98
044 052	SI2K02W/15NMC	15x4 mm uzunluğunda TTE kılıflar için etiket	Beyaz	2400	11,00
044 053	SI2K02Y/15NMC	15x4 mm uzunluğunda TTE kılıflar için etiket	Sarı	2400	11,00
044 054	SI2K02W/30MC	30x4 mm uzunluğunda TTE kılıflar için etiket	Beyaz	2000	16,87
044 055	SI2K02Y/30MC	30x4 mm uzunluğunda TTE kılıflar için etiket	Sarı	2000	16,87

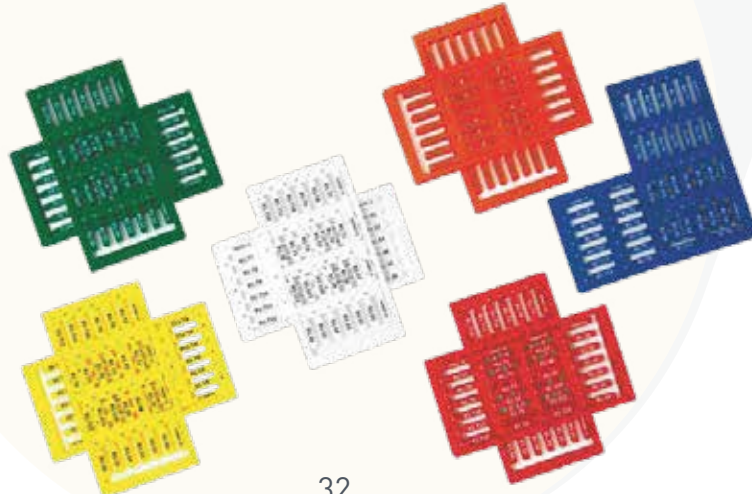
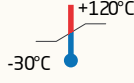


Endüstriyel Otomasyon

Endüstriyel Tesizat

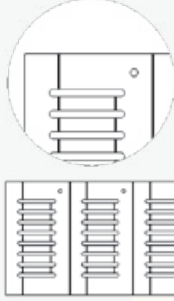
Endüstriyel Kablo Düzeni

Dâhili Sistem



## EVO MAX

### DÜZ ETİKETLER KABLOLAR İÇİN



Bu düz kablo etiketleri, kablo ve iletken maddelerin tanımlanması için kullanılır. Gri, turuncu, mavi ve yeşil renkleri mevcuttur.  
Bu ürünler TTE-N Şeffaf kılıflar ile kullanılır.

#### Kablo Etiketleri

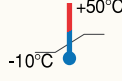
Malzeme Kodu	Tip	Açıklama	Renk	Paket Adedi	Birim Fiyat (TL)
044 111	EVOCT10W	10x4 mm uzunluğunda TTE-N için etiket	Beyaz	2464	11,50
044 112	EVOCT10Y	10x4 mm uzunluğunda TTE-N için etiket	Sarı	2464	11,50
044 113	EVOCT15W	15x4 mm uzunluğunda TTE-N için etiket	Beyaz	1848	12,60
044 114	EVOCT15Y	15x4 mm uzunluğunda TTE-N için etiket	Sarı	1848	12,60
044 115	EVOCT30W	30x4 mm uzunluğunda TTE-N için etiket	Beyaz	1232	18,91
044 116	EVOCT30Y	30x4 mm uzunluğunda TTE-N için etiket	Sarı	1232	18,91

Endüstriyel Otomasyon

Endüstriyel Tesisat

Endüstriyel Kablo Düzeni

Dâhili Sistem



## EVO MAX

### SARMA ETİKETLER KABLOLAR İÇİN



Etiketler iki parçadan oluşur: biri kabloya sabitlenecek olan ve üzerine yazılabilen etiket ve diğeri yazıyı korumak için yazının üzerine sarılacak olan şeffaf etiket. Kabloların ve kılıfların, ayrıca büyük çapların tanımlanmasına izin verir.

#### Kablo Etiketleri

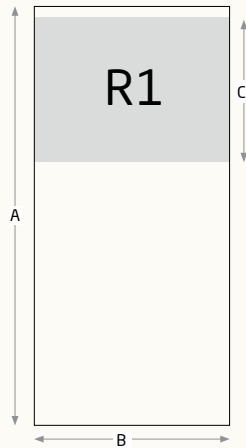
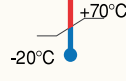
Malzeme Kodu	Tip	Yazılabilir Alan A mm x B mm x C mm	Kablo Çapı	Renk	Paket Adedi	Birim Fiyat (TL)
044 080	EVOSL034013W	45x13x13	2,90 ÷ 5,70	Beyaz	600	23,53
044 081	EVOSL072025W	57.5x25.5x25.5	12,50 ÷ 25,00	Beyaz	150	100,04
044 082	EVOSL034013Y	45x13x13	2,90 ÷ 5,70	Sarı	600	23,53
044 083	EVOSL072025Y	57.5x25.5x25.5	12,50 ÷ 25,00	Sarı	150	100,04

Endüstriyel Otomasyon

Endüstriyel Tesisat

Endüstriyel Kablo Düzeni

Dâhili Sistem



## EVO MAX

## KABLO BAĞLI ETİKETLER KABLOLAR İÇİN

Kablo demetlerini veya kılıfları tanımlamak için kullanılırlar; farklı renkler, türü ihtiyaçlara göre ayırt etmeyi sağlar.

### Kablo Etiketleri

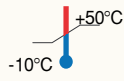
Malzeme Kodu	Tip	Yazdırma Alanı mm x mm	Renk	Paket Adedi	Birim Fiyat (TL)
044 093	EVOCT1025W	25X10	Beyaz	720	85,54
044 094	EVOCT1025Y	25X10	Sarı	720	85,54
044 095	EVOCT1060W	60X10	Beyaz	270	128,39
044 096	EVOCT1060Y	60X10	Sarı	270	128,39
044 097	EVOCT1080W	80X10	Beyaz	180	156,91
044 098	EVOCT1080Y	80X10	Sarı	180	156,91
044 099	EVOCT1525W	25X15	Beyaz	432	114,12
044 100	EVOCT1525Y	25X15	Sarı	432	114,12
044 101	EVOCT1560W	60X15	Beyaz	162	156,91
044 102	EVOCT1560Y	60X15	Sarı	162	156,91
044 103	EVOCT1580W	80X15	Beyaz	108	185,25
044 104	EVOCT1580Y	80X15	Sarı	108	185,25
044 105	EVOCT2525W	25X25	Beyaz	576	128,39
044 106	EVOCT2525Y	25X25	Sarı	576	128,39
044 107	EVOCT2560W	60X25	Beyaz	216	171,18
044 108	EVOCT2560Y	60X25	Sarı	216	171,18
044 109	EVOCT2580W	80X25	Beyaz	144	199,53
044 110	EVOCT2580Y	80X25	Sarı	144	199,53

Endüstriyel Otomasyon

Endüstriyel Tesisat

Endüstriyel Kablo Düzeni

Dâhili Sistem

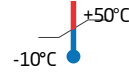


**EVO MAX**

## BUTONLAR / KANALLAR İÇİN ETİKETLER YAPIŞKANLI



Etiket tutucusu ile veya doğrudan yüzeye uygulanabilirler.  
Etiket Tutucularını görmek için lütfen sayfa 19'a gidiniz.

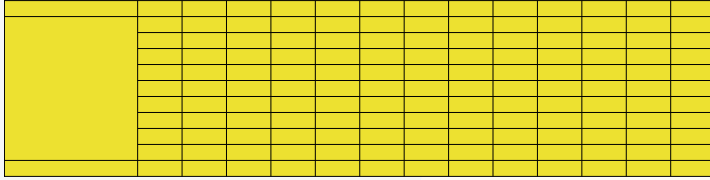


### Kablo Etiketleri

Malzeme Kodu	Tip	Yazdırma Alanı mm x mm	Renk	Paket Adedi	Birim Fiyat (TL)
044 057	EV040720W	8x20	Beyaz	1260	22,48
044 058	EV040827W	8x27	Beyaz	440	34,95
044 017	EV041527W	15x27	Beyaz	264	49,83
044 059	EV041827W	18x27	Beyaz	288	62,31
044 060	EV042727W	27x27	Beyaz	288	74,65
044 018	EV041550W	15x50	Beyaz	132	99,49
044 061	EV041567W	15x67	Beyaz	99	136,86
044 200	EV043070W	30x70	Beyaz	33	372,90
044 201	EV044090W	40x90	Beyaz	22	410,22
044 019	EV0460100W	60x100	Beyaz	22	435,00
044 062	EV041017Y	10x17	Sarı	1080	17,61
044 063	EV040720Y	8x20	Sarı	1260	22,48
044 064	EV040827Y	8x27	Sarı	440	34,95
044 065	EV041527Y	15x27	Sarı	264	49,79
044 066	EV041827Y	18x27	Sarı	288	62,25
044 067	EV042727Y	27x27	Sarı	288	74,65
044 068	EV041550Y	15x50	Sarı	132	99,49
044 069	EV041567Y	15x67	Sarı	99	136,86
044 202	EV043070Y	30x70	Sarı	33	372,90
044 203	EV044090Y	40x90	Sarı	22	410,22
044 070	EV0460100Y	60x100	Sarı	22	435,00
044 071	EV041017M	10x17	Gümüş	1080	17,61
044 072	EV040720M	8x20	Gümüş	1260	22,48
044 073	EV040827M	8x27	Gümüş	440	34,95
044 074	EV041527M	15x27	Gümüş	264	49,83
044 075	EV041827M	18x27	Gümüş	288	62,31
044 076	EV042727M	27x27	Gümüş	288	74,65
044 077	EV041550M	15x50	Gümüş	132	99,49
044 078	EV041567M	15x67	Gümüş	99	136,86
044 204	EV043070M	30x70	Gümüş	33	372,90
044 205	EV044090M	40x90	Gümüş	22	410,22
044 079	EV0460100M	60x100	Gümüş	22	435,00

**EVO MAX**

## CİHAZ ETİKETLERİ PANO İÇİ VINYL / YAPIŞKANLI



Bu etiketler panel içindeki ekipmanların tanımlaması için uygundur.

### Cihaz Etiketleri

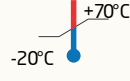
Malzeme Kodu	Tip	Yazılabilir Alan mm x mm	Renk	Paket Adedi	Birim Fiyat (TL)
044 151	EVOFX0512Y	5x12	Sarı	2400	3,74
044 154	EVOFX0615Y	6x15	Sarı	2240	6,40
044 157	EVOFX1017Y	10x17	Sarı	2800	7,12
044 160	EVOFX0920Y	9x20	Sarı	1000	7,12
044 163	EVOFX0935Y	9x35	Sarı	600	8,71

Endüstriyel Otomasyon

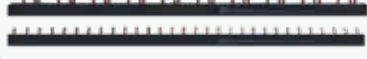
Endüstriyel Tesisat

Endüstriyel Kablo Düzeni

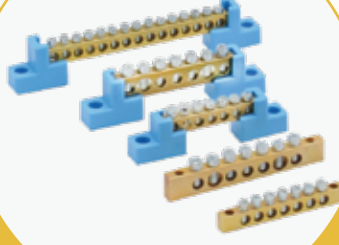
Dâhili Sistem



Müşterek W  
Otomat Baraları



Topraklama-Nötr  
Klemensleri



Vidalı Dağıtıcı  
Üniteler



Kompakt Çıkışına  
Bağlanabilen  
Dağıtıcı Üniteler



# KABLO BAĞLANTI EKİPMANLARI



Kablo  
Çorapları



Yüksük ve  
Pabuçlar



Pushin Dağıtım  
Blokleri

## Monofaze Müşterek W Otomat Baraları

Malzeme Kodu	Tip	Açıklama	Bakır Kalınlığı (mm)	Boy (cm)	Modül	Amper	Ambalaj Adedi	Fiyat (TL/Paket)
YENİ 050 200	MBM53-63	Monofaze-W Otomat Barası	0,8	53	30	63	60	240,00
YENİ 050 201	MBM106-63	Monofaze-W Otomat Barası	0,8	106	60	63	60	480,00
YENİ 050 202	MBM53-80	Monofaze-W Otomat Barası	1	53	30	80	60	300,00
YENİ 050 203	MBM106-80	Monofaze-W Otomat Barası	1	106	60	80	60	600,00
YENİ 050 204	MBM53-120	Monofaze-W Otomat Barası	1	53	30	120	60	450,00
YENİ 050 205	MBM106-120	Monofaze-W Otomat Barası	15	10	60	120	60	900,00
YENİ 050 206	MKM	Monofaze Bara Kapağı	15				60	10,50

## Trifaze Müşterek W Otomat Baraları

Malzeme Kodu	Tip	Açıklama	Bakır Kalınlığı (mm)	Boy (cm)	Modül	Amper	Ambalaj Adedi	Fiyat (TL/Paket)
YENİ 050 207	MBT53-63	Trifaze-W Otomat Barası	0,8	53	10 Grup için	63	24	750,00
YENİ 050 208	MBT106-63	Trifaze-W Otomat Barası	0,8	106	20 Grup için	63	24	1.500,00
YENİ 050 209	MBT53-80	Trifaze-W Otomat Barası	1	53	10 Grup için	80	24	900,00
YENİ 050 210	MBT106-80	Trifaze-W Otomat Barası	1	106	20 Grup için	80	24	1.800,00
YENİ 050 211	MBT53-120	Trifaze-W Otomat Barası	1	53	10 Grup için	120	24	1.350,00
YENİ 050 212	MBT106-120	Trifaze-W Otomat Barası	15	10	20 Grup için	120	24	2.700,00
YENİ 050 213	MKM	Trifaze Bara Kapağı	15				60	10,50

## Topraklama Baraları

Malzeme Kodu	Tip	Açıklama	Ambalaj Adedi	Fiyat (TL/Paket)
YENİ 050 214	MTB31	31 Delik, Nötr-Topraklama	20	900,00
YENİ 050 215	MTB61	61 Delik, Nötr-Topraklama	20	1.100,00

## Topraklama Klemensleri 100 A

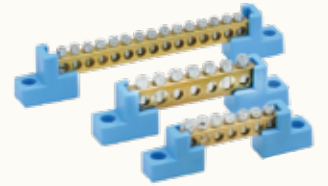
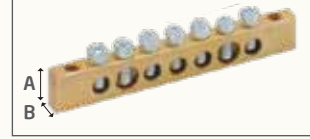
Malzeme Kodu	Tip	Açıklama	Paket Adeti	Birim Fiyat (TL)
YENİ 171 270	TTMK7-K-100	7 Delik, 100 Amper	10	126,00
YENİ 171 271	TTMK11-K-100	11 Delik, 100 Amper	10	179,00
YENİ 171 272	TMK15-K-100	15 Delik, 100 Amper	10	228,00



## Topraklama Klemensleri 63 A

AYAKLI				AYAKSIZ				
Malzeme Kodu	Tip	Paket Adeti	Birim Fiyat (TL)	Açıklama	Malzeme Kodu	Tip	Paket Adedi	Birim Fiyat (TL)
171 242	TMK6-63	10	86,53	6 Delik, 63 Amper	171 293	TMK-A6-63	10	65,55
171 243	TMK7-63	10	95,71	7 Delik, 63 Amper	171 294	TMK-A7-63	10	73,42
171 244	TMK9-63	10	114,06	9 Delik, 63 Amper	171 295	TMK-A9-63	10	91,77
171 245	TMK10-63	10	122,58	10 Delik, 63 Amper	171 296	TMK-A10-63	10	99,64
171 246	TMK12-63	10	140,28	12 Delik, 63 Amper	171 297	TMK-A12-63	10	117,99
171 247	TMK15-63	10	166,50	15 Delik, 63 Amper	171 298	TMK-A15-63	10	144,21
171 248	TMK20-63	10	211,08	20 Delik, 63 Amper	171 299	TMK-A20-63	10	190,10

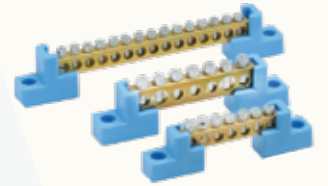
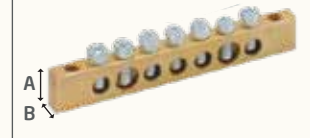
### 63 AMPER (A:8 B:6)



## Topraklama Klemensleri 80 A

AYAKLI				AYAKSIZ				
Malzeme Kodu	Tip	Paket Adeti	Birim Fiyat (TL)	Açıklama	Malzeme Kodu	Tip	Paket Adedi	Birim Fiyat (TL)
171 249	TMK6-80	10	93,09	6 Delik, 80 Amper	171 300	TMK-A6-80	10	73,42
171 250	TMK7-80	10	102,26	7 Delik, 80 Amper	171 301	TMK-A7-80	10	82,60
171 251	TMK9-80	10	121,93	9 Delik, 80 Amper	171 302	TMK-A9-80	10	102,26
171 252	TMK10-80	10	131,10	10 Delik, 80 Amper	171 303	TMK-A10-80	10	111,44
171 253	TMK12-80	10	152,08	12 Delik, 80 Amper	171 304	TMK-A12-80	10	132,42
171 254	TMK15-80	10	182,23	15 Delik, 80 Amper	171 305	TMK-A15-80	10	162,57
171 255	TMK20-80	10	230,74	20 Delik, 80 Amper	171 306	TMK-A20-80	10	211,08
171 256	TMK25-80	10	253,80	25 Delik, 80 Amper	171 307	TMK-A25-80	10	244,43
171 257	TMK30-80	10	329,07	30 Delik, 80 Amper	171 308	TMK-A30-80	10	297,43

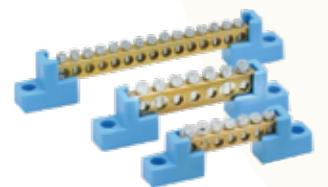
### 80 AMPER (A:9 B:6,5)



## Topraklama Klemensleri 125 A

AYAKLI				AYAKSIZ				
Malzeme Kodu	Tip	Paket Adeti	Birim Fiyat (TL)	Açıklama	Malzeme Kodu	Tip	Paket Adedi	Birim Fiyat (TL)
171 260	TMK6-125	10	116,68	6 Delik, 125 Amper	171 311	TMK-A6-125	10	97,02
171 261	TMK7-125	10	131,10	7 Delik, 125 Amper	171 312	TMK-A7-125	10	114,44
171 262	TMK9-125	10	157,32	9 Delik, 125 Amper	171 313	TMK-A9-125	10	137,66
171 263	TMK10-125	10	170,43	10 Delik, 125 Amper	171 314	TMK-A10-125	10	150,77
171 264	TMK12-125	10	200,59	12 Delik, 125 Amper	171 315	TMK-A12-125	10	180,92
171 265	TMK15-125	10	242,54	15 Delik, 125 Amper	171 316	TMK-A15-125	10	222,87
171 266	TMK20-125	10	312,02	20 Delik, 125 Amper	171 317	TMK-A20-125	10	292,36
171 267	TMK25-125	10	380,19	25 Delik, 125 Amper	171 318	TMK-A25-125	10	360,53
171 268	TMK30-125	10	458,85	30 Delik, 125 Amper	171 319	TMK-A30-125	10	439,19

### 125 AMPER (A:12 B:6,5)





MLX-80A



MLX-125A



MLX-250A

### Vidalı Tek Kutuplu Dağıtıcı Üniteler

Malzeme Kodu	Tip	Kablo Cinsi		Akım (A)	Paket Adedi	Birim Fiyat (TL)
		Giriş (mm²)	Çıkış (mm²)			
171 180	MLX-80A	1x10-16	4x2,5-6 2x2,5-16	80	1	294,12
171 190	MLX-125A	1x10-35	6x2,5-16 Köprü 1x6-16	125	1	599,19
171 200	MLX-160A	1x10-70	6x2,5-16 Köprü 1x6-16	160	1	607,40
171 210	MLX-250A	1x35-120	4x2,5-10 5x2,5-16 2x6-35	250	1	1.740,10
171 220	MLX-400A	1x95-185	4x2,5-10 5x2,5-16 2x6-35	400	1	1.838,60
171 230	MLX-500A	8x24	4x2,5-10 5x2,5-16 2x6-35	500	1	2.134,08



MLX-2x7



MLX-2x11



MLX-2x15

### Vidalı İki Kutuplu Dağıtıcı Üniteler

Malzeme Kodu	Tip	Kablo Cinsi		Akım (A)	Paket Adedi	Birim Fiyat (TL)
		Tek Damar	Çok Tellili			
		Giriş (mm²)	Çıkış (mm²)			
171 080	MLX-2x7	1x10-35	1x10-25 5x2,5-6	125	1	355,68
		1x10-16	1x6-16 5x1,5-6			
171 090	MLX-2x11	2x10-35	2x10-25 7x2,5-6	125	1	506,16
		2x10-16	2x6-16 7x1,5-6			
171 100	MLX-2x15	2x10-35	2x10-25 11x2,5-6	125	1	656,64
		2x10-16	2x6-16 11x1,5-6			

## Vidalı Dört Kutuplu Dağıtıcı Üniteler

Malzeme Kodu	Tip	Kablo Cinsi		Akım (A)	Paket Adedi	Birim Fiyat (TL)
		Tek Damar	Çok Telli			
		Giriş (mm <sup>2</sup> )	Çıkış (mm <sup>2</sup> )			
171 110	MLX-4x7	1x10-35	1x10-25 5x2,5-6	125	1	656,64
		1x10-16	1x6-16 5x1,5-6			
171 120	MLX-4x11	2x10-35	2x10-25 7x2,5-6	125	1	984,96
		2x10-16	2x6-16 7x1,5-6			
171 130	MLX-4x15	2x10-35	2x10-25 11x2,5-6	125	1	1.231,20
		2x10-16	2x6-16 11x1,5-6			
171 135	MLX-4x12	1x10-50	3x10-35 8x2,5-16	160	1	2.599,20
		1x10-50	3x6-25 8x1,5-16			



MLX-4x7



MLX-4x11



MLX-4x15

## Vidalı Dört Kutuplu Baralı Dağıtıcı Üniteler

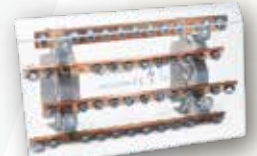
Malzeme Kodu	Tip	Akım (A)	Paket Adedi	Birim Fiyat (TL)
171 140	MLX-34-160A	160 Amper	1	3.049,50
171 150	MLX-34-200A	200 Amper	1	3.840,38
171 160	MLX-34-250A	250 Amper	1	5.343,75
171 170	MLX-34-400A	400 Amper	1	7.481,25



MLX-34-160A



MLX-34-200A



MLX-34-250A



MLX-34-400A

## Kompakt Çıkışına Bağlanabilen Dağıtıcı Üniteler



### Kompakt Çıkışına Bağlanabilen Dağıtıcı Üniteler

Malzeme Kodu	Tip	Kablo Cinsi		Akım (A)	Gerilim	Birim Fiyat (TL)
		Giriş (mm <sup>2</sup> )	Çıkış (mm <sup>2</sup> )			
171 504	KDB125-3	1x50	3x16	125	1500V DC 1000V AC	768,20
171 505	KDB125-6	1x50	6x10	125	1500V DC 1000V AC	857,90
171 506	KDB125-9	1x50	9x6	125	1500V DC 1000V AC	917,70
171 507	KDB250-3	1x120	3x25	250	1500V DC 1000V AC	951,05
171 508	KDB250-6	1x120	6x16	250	1500V DC 1000V AC	983,25
171 509	KDB250-8	1x120	8x16	250	1500V DC 1000V AC	1.114,35
171 510	KDB250-9	1x120	9x10	250	1500V DC 1000V AC	1.179,90
171 511	KDB400-5	1x185	5x25	400	1500V DC 1000V AC	1.137,45
171 512	KDB400-6	1x185	6x16	400	1500V DC 1000V AC	1.442,10
171 513	KDB400-9	1x185	9x16	400	1500V DC 1000V AC	1.638,75
171 514	KDB400-12	1x185	6x16 6x10	400	1500V DC 1000V AC	1.835,40
171 515	KDB400-18	1x185	18x6	400	1500V DC 1000V AC	2.097,60



KDB125-6



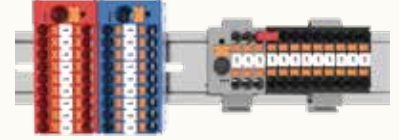
KDB250-8



KDB400-9

## Pushin Dağıtım Blokları - Besleme Girişli 6 mm<sup>2</sup>

Malzeme Kodu	Tip	Açıklama	Renk	Paket Adedi	Birim Fiyat (TL)
171 000	DPD6/2.5-06P	Pushin, 6 mm <sup>2</sup> Besleme, 6x2,5 mm <sup>2</sup> Dağıtım	Gri	40	225,72
171 010	DPD6/2.5-12P	Pushin, 6 mm <sup>2</sup> Besleme, 12x2,5 mm <sup>2</sup> Dağıtım	Gri	26	342,00
171 020	DPD6/2.5-18P	Pushin, 6 mm <sup>2</sup> Besleme, 18x2,5 mm <sup>2</sup> Dağıtım	Gri	20	465,12



## Pushin Dağıtım Blokları

Malzeme Kodu	Tip	Açıklama	Renk	Paket Adedi	Birim Fiyat (TL)
171 030	DPD2.5-06P	Pushin, 6x2,5 mm <sup>2</sup> Dağıtıcı Blok	Gri	64	115,95
171 040	DPD2.5-12P	Pushin, 12x2,5 mm <sup>2</sup> Dağıtıcı Blok	Gri	34	232,56
171 050	DPD2.5-18P	Pushin, 18x2,5 mm <sup>2</sup> Dağıtıcı Blok	Gri	24	355,68



DPD6/2.5-06P

## Pushin Dağıtım Blokları - Besleme Girişli 10 mm<sup>2</sup>

Malzeme Kodu	Tip	Açıklama	Renk	Paket Adedi	Birim Fiyat (TL)
YENİ 172 000	DPD10/4-06P-11	Pushin, 10 mm <sup>2</sup> Besleme, 6x4 mm <sup>2</sup> Dağıtım	Gri	70	304,73
YENİ 172 010	DPD10/4-12P-11	Pushin, 10 mm <sup>2</sup> Besleme, 12x4 mm <sup>2</sup> Dağıtım	Gri	40	461,70
YENİ 172 020	DPD10/4-18P-11	Pushin, 10 mm <sup>2</sup> Besleme, 18x4 mm <sup>2</sup> Dağıtım	Gri	30	627,92



DPD/4-12P



DPD/4-18P

## Pushin Dağıtım Blokları

Malzeme Kodu	Tip	Açıklama	Renk	Paket Adedi	Birim Fiyat (TL)
YENİ 172 030	DPD4-06P-11	Pushin, 6x4 mm <sup>2</sup> Dağıtıcı Blok	Gri	110	156,54
YENİ 172 040	DPD4-12P-11	Pushin, 12x4 mm <sup>2</sup> Dağıtıcı Blok	Gri	60	313,96
YENİ 172 050	DPD4-18P-11	Pushin, 18x4 mm <sup>2</sup> Dağıtıcı Blok	Gri	40	480,17



DPD/4-06P

Renk Skalası

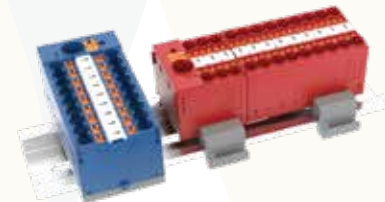


DPD Serisi	171 000	171 030	172 000	172 030	**1	**4	**5

Renk Kodu

## Aksesuarlar

Malzeme Kodu	Tip	Açıklama	Renk	Paket Adedi	Birim Fiyat (TL)
171 060	DPD-NS35A	DPD için DIN Rayına Montaj Aparatı	Gri	40	20,52
YENİ 172 060	DPD/4-NS35A	DPD /4 için DIN rayına yatay montaj aparatı	Gri	40	27,71
171 070	DPD-NS15/35	DPD için DIN rayına dikey montaj aparatı	Gri	20	68,40
YENİ 172 070	DPD/4-NS15/35	DPD /4 için DIN rayına dikey montaj aparatı	Gri	40	92,34
171 071	DPD-F	DPD için Saca Montaj Aparatı	Gri	40	32,50

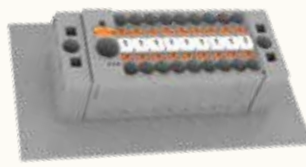


DPD-NS15/35

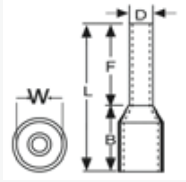
DPD-NS35A



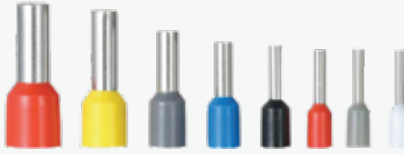
DPD-F



## İzoleli Kablo Yüksükleri - Alman Norm



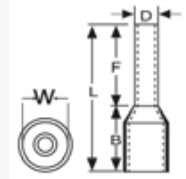
Standart : DIN 46228  
 Malzeme : Bakır, Kalay Kaplı  
 İzolasyon : Naylon  
 Çalışma Sıcaklığı: Maksimum 105° 600 Volt Arası



MKY 0,50

Malzeme Kodu	Tip	Kesit (mm <sup>2</sup> )	Ebatlar (mm)					Renk	Paket Adedi	Birim Fiyat (TL)
			F	L	W	B	D			
012 013	MKY 0,25/8	0,25	8.0	12.0	1.9	4.4	1.1	Mavi	1000	1,30
012 000	MKY 0,34/8	0,34	8.0	12.0	1.9	4.4	1.1	Turkuaz	1000	1,30
012 001	MKY 0,50/8	0,5	8.0	14.0	2.6	6.0	1.3	Turuncu	1000	0,55
012 002	MKY 0,75/8	0,75	8.0	14.0	2.8	6.3	1.5	Beyaz	1000	0,55
012 003	MKY 1,0/8	1	8.0	14.0	3.0	6.3	1.7	Sarı	1000	0,55
012 004	MKY 1,5/8	1,5	8.0	14.0	3.5	6.3	2.0	Kırmızı	1000	0,62
012 005	MKY 2,5/8	2,5	8.0	14.0	4.2	7.4	2.5	Mavi	500	0,78
012 006	MKY 4,0/9	4	10.0	17.0	4.8	7.4	3.2	Gri	500	1,30
012 007	MKY 6,0/12	6	12.0	20.0	6.3	8.5	3.9	Siyah	250	1,80
012 008	MKY 10,0/12	10	12.0	22.0	7.6	8.8	4.9	Bej	100	2,30
012 009	MKY 16,0/12	16	12.0	24.0	8.8	10.0	6.2	Yeşil	100	3,20
012 010	MKY 25,0/16	25	16.0	28.0	11.2	12.0	7.7	Kahverengi	50	5,40
012 011	MKY 35,0/16	35	16.0	30.0	12.7	14.0	8.7	Bej	50	6,70
012 012	MKY 50,0/20	50	20.0	36.0	15.0	16.0	10.9	Zeytin Yeşili	25	12,80

## İzoleli Çift Girişli Kablo Yüksükleri - Alman Norm



Standart : DIN 46228  
 Malzeme : Bakır, Kalay Kaplı  
 İzolasyon : Naylon  
 Çalışma Sıcaklığı: Maksimum 105° 600 Volt Arası

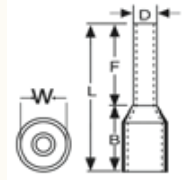


MKY 2x0,5

Malzeme Kodu	Tip	Kesit (mm <sup>2</sup> )	Ebatlar (mm)					Renk	Paket Adedi	Birim Fiyat (TL)
			F	L	W	B	D			
011 001	MKY 2x0,5/8	2x0.5	8	14.0	5.0	6.5	1.8	Turuncu	1000	1,00
011 002	MKY 2x0,75/8	2x0.75	8	14.0	5.5	6.7	2.1	Beyaz	500	1,05
011 003	MKY 2x1,0/8	2x1.0	8	14.0	5.5	7.1	2.4	Sarı	500	1,10
011 004	MKY 2x1,5/8	2x1.5	8	14.0	6.4	7.5	2.6	Kırmızı	500	1,35
011 005	MKY 2x2,5/10	2x2.5	10	14.0	8.0	8.5	3.3	Mavi	250	2,15
011 006	MKY 2x4,0/12	2x4.0	12	17.0	8.0	11.1	4.2	Gri	200	2,50
011 007	MKY 2x6,0/14	2x6.0	14	20.0	9.5	12.1	5.3	Siyah	100	3,10
011 008	MKY 2x10,0/14	2x10	14	27.0	12.6	12.6	6.9	Bej	50	4,75
011 009	MKY 2x16,0/14	2x16.0	14	31.0	17.3	17.3	8.7	Yeşil	25	6,20

## İzoleli Kablo Yüksükleri - Fransız Norm

Malzeme Kodu	Tip	Kesit (mm <sup>2</sup> )	Ebatlar (mm)					Renk	Paket Adedi	Birim Fiyat (TL)
			F	L	W	B	D			
012 050	MKY 0,25/8	0,25	0.8	12.0	1.9	4.4	1.1	Menekşe	1000	1,30
012 051	MKY 0,34/8	0,34	0.8	12.0	1.9	4.4	1.1	Pembe	1000	1,30
012 052	MKY 0,50/8	0,5	0.8	14.0	2.6	6.0	1.3	Beyaz	1000	0,55
012 053	MKY 0,75/8	0,75	0.8	14.0	2.8	6.3	1.5	Mavi	1000	0,55
012 054	MKY 1,0/8	1	0.8	14.0	3.0	6.3	1.7	Kırmızı	1000	0,55
012 055	MKY 1,5/8	1,5	0.8	14.0	3.5	6.3	2.0	Siyah	1000	0,62
012 056	MKY 2,5/8	2,5	0.8	14.0	4.2	7.4	2.5	Gri	500	0,78
012 057	MKY 4,0/9	4	10.0	17.0	4.8	7.4	3.2	Turuncu	500	1,30
012 058	MKY 6,0/12	6	12.0	20.0	6.3	8.5	3.9	Yeşil	250	1,80
012 059	MKY 10,0/12	10	12.0	22.0	7.6	8.8	4.9	Kahverengi	100	2,30
012 060	MKY 16,0/12	16	12.0	24.0	8.8	10.0	6.2	Bej	100	3,20
012 061	MKY 25,0/16	25	16.0	28.0	11.2	12.0	7.7	Siyah	50	5,40
012 062	MKY 35,0/16	35	16.0	30.0	12.7	14.0	8.7	Kırmızı	50	6,70
012 063	MKY 50,0/20	50	20.0	36.0	15.0	16.0	10.9	Mavi	25	12,80



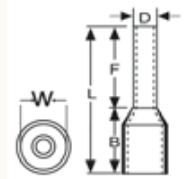
Standart : DIN 46228  
 Malzeme : Bakır, Kalay Kaplı  
 İzolasyon : Naylon  
 Çalışma Sıcaklığı : Maksimum 105° 600 Volt Arası



MKY 0,50

## İzoleli Çift Girişli Kablo Yüksükleri - Fransız Norm

Malzeme Kodu	Tip	Kesit (mm <sup>2</sup> )	Ebatlar (mm)					Renk	Paket Adedi	Birim Fiyat (TL)
			F	L	W	B	D			
011 070	MKY 2x0,5/8	2x0.5	8.0	14.0	5.0	6.5	1.8	Beyaz	1000	1,00
011 071	MKY 2x0,75/8	2x0.75	8.0	14.0	5.5	6.7	2.1	Mavi	500	1,05
011 072	MKY 2x1,0/8	2x1.0	8.0	14.0	5.5	7.1	2.4	Kırmızı	500	1,10
011 073	MKY 2x1,5/8	2x1.5	8.0	14.0	6.4	7.5	2.6	Siyah	500	1,35
011 074	MKY 2x2,5/10	2x2.5	10.0	14.0	8.0	8.5	3.3	Gri	250	2,15
011 075	MKY 2x4,0/12	2x4.0	12.0	17.0	8.0	11.1	4.2	Turuncu	200	2,50
011 076	MKY 2x6,0/14	2x6.0	14.0	20.0	9.5	12.1	5.3	Yeşil	100	3,10
011 077	MKY 2x10,0/14	2x10	14.0	27.0	12.6	12.6	6.9	Kahverengi	50	4,75
011 078	MKY 2x16,0/14	2x16.0	14.0	31.0	19.0	17.3	8.7	Bej	25	6,20



Standart : DIN 46228  
 Malzeme : Bakır, Kalay Kaplı  
 İzolasyon : Naylon  
 Çalışma Sıcaklığı : Maksimum 105° 600 Volt Arası



MKY 2x0,5

## İzoleli - Yuvarlak Uçlu Kablo Pabuçları

Malzeme Kodu	Tip	Kesit (mm <sup>2</sup> )	Civata Ölçüsü	Ebatlar (mm)						Renk	Paket Adedi	Birim Fiyat (TL)
				d2	d3	i	d1	d4	a			
010 001	MYK 301	0.5-1.5	M3	3.2	6.0	16.0	1.6	4.0	10.0	■ Kırmızı	200	1,85
010 003	MYK 351	0.5-1.5	M3.5	3.2	6.0	16.0	1.6	4.0	10.0	■ Kırmızı	200	2,64
010 004	MYK 401	0.5-1.5	M4	4.3	8.0	17.0	1.6	4.0	10.0	■ Kırmızı	200	2,75
010 007	MYK 501	0.5-1.5	M5	5.3	10.0	18.0	1.6	4.0	10.0	■ Kırmızı	200	2,78
010 010	MYK 601	0.5-1.5	M6	6.5	10.0	18.0	1.6	4.0	10.0	■ Kırmızı	200	4,36
010 013	MYK 801	0.5-1.5	M8	8.4	14.0	22.0	1.6	4.0	10.0	■ Kırmızı	200	4,20
010 002	MYK 302	1.5-2.5	M3	3.2	6.0	16.0	2.3	4.5	10.0	■ Mavi	200	3,28
010 005	MYK 402	1.5-2.5	M4	4.3	8.0	17.0	2.3	4.5	10.0	■ Mavi	200	3,31
010 008	MYK 502	1.5-2.5	M5	5.3	10.0	19.0	2.3	4.5	10.0	■ Mavi	200	3,45
010 011	MYK 602	1.5-2.5	M6	6.5	11.0	20.0	2.3	4.5	10.0	■ Mavi	200	4,88
010 014	MYK 802	1.5-2.5	M8	8.4	14.0	22.0	2.3	4.5	10.0	■ Mavi	200	4,70
010 016	MYK 1002	1.5-2.5	M10	10.5	15.0	22.0	2.3	4.5	10.0	■ Mavi	200	4,80
010 006	MYK 406	4.0 - 6.0	M4	4.3	8.6	21.0	3.6	6.3	13.0	■ Sarı	100	7,14
010 009	MYK 506	4.0 - 6.0	M5	5.3	10.0	22.0	3.6	6.3	13.0	■ Sarı	100	7,03
010 012	MYK 606	4.0 - 6.0	M6	6.5	11.0	22.5	3.6	6.3	13.0	■ Sarı	100	8,05
010 015	MYK 806	4.0 - 6.0	M8	8.4	14.0	26.0	3.6	6.3	13.0	■ Sarı	100	10,00
010 017	MYK 1006	4.0 - 6.0	M10	10.5	18.0	28.0	3.6	6.3	13.0	■ Sarı	100	10,00
010 018	MYK 1206	4.0 - 6.0	M12	13.0	18.0	28.0	3.6	6.3	13.0	■ Sarı	100	10,20

Standart Malzeme İzolasyon Çalışma Sıcaklığı : DIN 46237 : Bakır, Kalay Kaplı : PVC : Maksimum 105° 600 Volt Arası



MYK 302



MYK 406



MYK 501

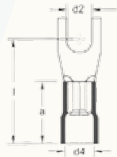
## İzoleli - Çatal Uçlu Kablo Pabuçları

Malzeme Kodu	Tip	Kesit (mm <sup>2</sup> )	Civata Ölçüsü	Ebatlar (mm)						Renk	Paket Adedi	Birim Fiyat (TL)
				d2	d3	i	d1	d4	a			
002 001	MCK 301	0.5-1.5	M3	3.2	6.0	16.0	1.6	4.0	10.0	■ Kırmızı	200	2,72
002 002	MCK 351	0.5-1.5	M3.5	3.2	6.0	16.0	1.6	4.0	10.0	■ Kırmızı	200	2,86
002 004	MCK 401	0.5-1.5	M4	4.3	8.0	17.0	1.6	4.0	10.0	■ Kırmızı	200	2,55
002 007	MCK 501	0.5-1.5	M5	5.3	10.0	18.0	1.6	4.0	10.0	■ Kırmızı	200	2,69
002 010	MCK 601	0.5-1.5	M6	6.5	11.0	20.0	1.6	4.0	10.0	■ Kırmızı	200	3,01
002 003	MCK 352	1.5-2.5	M3	3.2	5.5	18.0	2.3	4.5	10.0	■ Mavi	200	2,86
002 005	MCK 402	1.5-2.5	M4	4.3	6.8	17.0	2.3	4.5	10.0	■ Mavi	200	2,87
002 008	MCK 502	1.5-2.5	M5	5.3	10.0	19.0	2.3	4.0	10.0	■ Mavi	200	2,90
002 011	MCK 602	1.5-2.5	M6	6.5	11.0	21.0	2.3	4.5	10.0	■ Mavi	100	3,87
002 006	MCK 406	4.0 - 6.0	M4	4.3	8.0	21.0	3.6	6.3	13.0	■ Sarı	100	6,26
002 009	MCK 506	4.0 - 6.0	M5	5.3	10.0	22.0	3.6	6.3	13.0	■ Sarı	100	6,36
002 012	MCK 606	4.0 - 6.0	M6	6.5	11.0	23.0	3.6	6.3	10.0	■ Sarı	100	8,21

Standart Malzeme İzolasyon Çalışma Sıcaklığı : DIN 46237 : Bakır, Kalay Kaplı : PVC : Maksimum 105° 600 Volt Arası



MCK 352



MCK 506



MCK 301

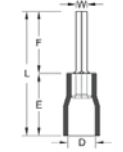
## İzoleli - İğne Uçlu Kablo Pabuçları

Malzeme Kodu	Tip	Kesit (mm <sup>2</sup> )	Ebatlar (mm)					Renk	Paket Adedi	Birim Fiyat (TL)
			W	F	L	B	D			
006 001	MIK 1/1.5	0.5-1.5	1.9	10.0	19.0	10.0	4.0	■ Kırmızı	200	3,04
006 002	MIK 1/2.5	1.5-2.5	1.9	12.0	21.8	10.0	4.5	■ Mavi	200	3,67
006 003	MIK 1/6.0	4.0-6.0	2.8	14.0	27.0	27.0	6.4	■ Sarı	100	8,46

Malzeme : Pirinç, Kalay Kaplı  
İzolasyon : PVC  
Çalışma Sıcaklığı : Maksimum 75°  
600 Volt Arası



MIK 1/1.5



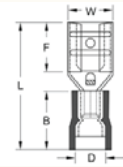
## İzoleli Faston - Dişi Kablo Pabuçları

Malzeme Kodu	Tip	Kesit (mm <sup>2</sup> )	Soket Genişliği	Ebatlar (mm)					Renk	Paket Adedi	Birim Fiyat (TL)
				W	F	L	B	D			
003 001	MFD 1288	0.5-1.5	0.8 x 2.80	3.2	6.5	19.0	10.5	3.8	■ Kırmızı	200	1,73
003 002	MFD 1488	0.5-1.5	0.8 x 4.75	5.0	6.4	19.4	10.5	3.8	■ Kırmızı	200	2,24
003 003	MFD 1638	0.5-1.5	0.8 x 6.35	6.6	7.5	20.8	10.5	3.8	■ Kırmızı	200	2,85
003 004	MFD 2488	1.5-2.5	0.8 x 4.75	5.0	6.4	19.4	10.5	4.7	■ Mavi	200	2,20
003 005	MFD 2638	1.5-2.5	0.8 x 6.35	6.6	7.5	20.8	10.5	4.7	■ Mavi	200	2,75
003 006	MFD 5638	4.0-6.0	0.8 x 6.35	6.6	7.5	23.3	13.0	6.2	■ Sarı	200	3,10

Malzeme : Pirinç, Kalay Kaplı  
İzolasyon : PVC  
Çalışma Sıcaklığı : Maksimum 75°  
600 Volt Arası



MFD 1288



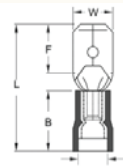
## İzoleli Faston - Erkek Kablo Pabuçları

Malzeme Kodu	Tip	Kesit (mm <sup>2</sup> )	Soket Genişliği	Ebatlar (mm)					Renk	Paket Adedi	Birim Fiyat (TL)
				W	F	L	B	D			
004 001	MFE 1288	0.5-1.5	0.8-2.80	2.8	6.5	19.2	10.5	3.8	■ Kırmızı	200	1,75
004 002	MFE 1488	0.5-1.5	0.8-4.75	4.8	6.7	19.8	10.5	3.8	■ Kırmızı	200	2,00
004 003	MFE 1638	0.5-1.5	0.8-6.35	6.35	6.35	21.8	10.5	3.8	■ Kırmızı	200	2,50
004 004	MFE 2488	1.5-2.5	0.8-4.75	4.8	6.7	19.8	10.5	4.7	■ Mavi	200	2,25
004 005	MFE 2638	1.5-2.5	0.8-6.35	6.35	7.7	21.8	10.5	4.7	■ Mavi	200	2,80
004 006	MFE 5638	4.0-6.0	0.8-6.35	6.35	7.7	24.8	13.0	6.2	■ Sarı	200	3,29

Malzeme : Pirinç, Kalay Kaplı  
İzolasyon : PVC  
Çalışma Sıcaklığı : Maksimum 75°  
600 Volt Arası



MFE 1288



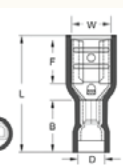
## Tam İzoleli Faston - Dişi Kablo Pabuçları

Malzeme Kodu	Tip	Kesit (mm <sup>2</sup> )	Soket Genişliği	Ebatlar (mm)					Renk	Paket Adedi	Birim Fiyat (TL)
				W	F	L	B	D			
001 001	IMFD 1288	0.5-1.5	0.8-2.80	3.2	6.5	19.0	10.5	3.8	■ Kırmızı	200	2,38
001 002	IMFD 1488	0.5-1.5	0.8-4.75	5.0	6.4	20.5	10.5	3.8	■ Kırmızı	200	2,82
001 003	IMFD 1638	0.5-1.5	0.8-6.35	6.6	7.5	21.8	10.5	3.8	■ Kırmızı	200	3,10
001 004	IMFD 2488	1.5-2.5	0.8-4.75	5.0	6.4	20.2	10.5	4.7	■ Mavi	200	2,89
001 005	IMFD 2638	1.5-2.5	0.8-6.35	6.6	7.5	22.2	10.5	4.7	■ Mavi	100	2,90
001 006	IMFD 5638	4.0-6.0	0.8-6.35	6.6	7.5	24.2	12.5	6.2	■ Sarı	100	3,97

Malzeme : Pirinç, Kalay Kaplı  
İzolasyon : PVC  
Çalışma Sıcaklığı : Maksimum 75°  
600 Volt Arası



IMFD 1288



## İzoleli Faston - Erkek Geri Dönümlü Kablo Pabuçları

Malzeme : Pirinç, Kalay Kaplı  
İzolasyon : PVC  
Çalışma Sıcaklığı : Maksimum 75°  
600 Volt Arası



MPB 1638

Malzeme Kodu	Tip	Kesit (mm <sup>2</sup> )	Soket Genişliği	Ebatlar (mm)					Renk	Paket Adedi	Birim Fiyat (TL)
				W	F	L	B	D			
009 001	MPB 1638	0.5-1.5	0.8-6.3	6.6	8.0	22.5	10.5	3.8	■ Kırmızı	100	5,37
009 002	MPB 2638	1.5-2.5	0.8-6.3	6.6	8.0	22.5	10.5	4.7	■ Mavi	100	5,88
009 003	MPB 5638	4.0-6.0	0.8-6.3	6.6	8.0	24.0	13.0	6.2	■ Sarı	100	6,37

## İzoleli Ek Muflar

Malzeme : Pirinç, Kalay Kaplı  
İzolasyon : PVC  
Çalışma Sıcaklığı : Maksimum 75°  
600 Volt Arası



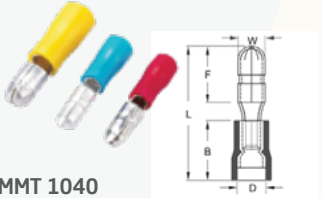
MME 252

MME 251

Malzeme Kodu	Tip	Kesit (mm <sup>2</sup> )	Ebatlar (mm)			Renk	Paket Adedi	Birim Fiyat (TL)
			L	D	d1			
007 001	MME 251	0.5-1.5	24.6	4.0	1.7	■ Kırmızı	200	3,87
007 002	MME 252	1.5-2.5	24.6	4.5	2.3	■ Mavi	200	3,87
007 003	MME 256	4.0-6.0	26.5	6.3	3.4	■ Sarı	100	6,54

## İzoleli Yuvarlak - Erkek Fişler

Malzeme : Pirinç, Kalay Kaplı, Bakır Yüksüklü  
İzolasyon : PVC  
Çalışma Sıcaklığı : Maksimum 75°  
600 Volt Arası



MMT 1040

Malzeme Kodu	Tip	Kesit (mm <sup>2</sup> )	Ebatlar (mm)					Renk	Paket Adedi	Birim Fiyat (TL)
			W	F	L	B	D			
008 001	MMT 1040	0.5-1.5	4.0	8.5	21.5	10.5	3.8	■ Kırmızı	200	6,37
008 002	MMT 2050	1.5-2.5	5.0	8.5	21.2	10.5	4.7	■ Mavi	200	7,19
008 003	MMT 5050	4.0-6.0	5.0	8.5	24.0	13.0	6.2	■ Sarı	200	9,72

## İzoleli Yuvarlak - Dişi Fişler

Malzeme : Pirinç, Kalay Kaplı, Bakır Yüksüklü  
İzolasyon : PVC  
Çalışma Sıcaklığı : Maksimum 75°  
600 Volt Arası

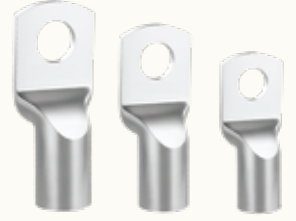


MFT 5050

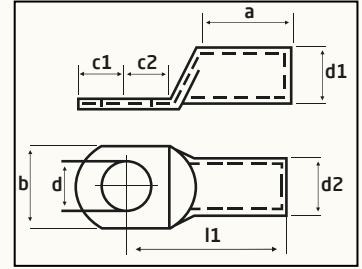
Malzeme Kodu	Tip	Kesit (mm <sup>2</sup> )	Ebatlar (mm)					Renk	Paket Adedi	Birim Fiyat (TL)
			W	F	L	B	D			
005 001	MFT 1040	0.5-1.5	3.9	7.0	23.3	10.5	3.8	■ Kırmızı	100	7,66
005 002	MFT 2050	1.5-2.5	4.9	7.0	23.3	10.5	4.7	■ Mavi	100	8,54
005 003	MFT 5050	4.0-6.0	4.9	7.0	25.1	12.5	6.2	■ Sarı	100	10,62

## EKO Seri Sıkmalı Kablo Pabuçları

Malzeme Kodu	Tip	Kesit (mm <sup>2</sup> )	Delik Çapı (Ø)	Boyutlar								Paket Adedi	Birim Fiyat (TL)
				d	d1	d2	l1	a	b	c1	c2		
140 000	MKP-E 16-6	16	M6	6,4	5,5	7	24,5	11	10,5	5,5	6,5	400	17,50
140 001	MKP-E 16-8	16	M8	8,3	5,5	7	24,5	11	10,5	5,5	6,5	400	19,75
140 003	MKP-E 25-8	25	M8	8,3	7	9	31,7	12	13	6,8	9,2	250	34,30
140 005	MKP-E 35-8	35	M8	8,3	8,5	10,5	35,2	14	15,5	8,3	9,7	100	41,00
140 007	MKP-E 50-10	50	M10	10,3	10	12	41,5	17	17,9	10	12	100	54,00
140 008	MKP-E 70-10	70	M10	10,3	11,5	14	45,5	18	20,7	10	12	70	87,00
140 011	MKP-E 95-12	95	M12	12,8	13,5	16	48,5	21	23,5	10	12	70	106,00
140 013	MKP-E 120-12	120	M12	12,8	15,5	18	58	25	26,7	13	14,5	35	152,00
140 015	MKP-E 150-12	150	M12	12,8	16,5	20	59,5	26	29,2	16,5	16,5	25	260,00
140 017	MKP-E 185-16	185	M16	16,5	18,5	22	65	29	32,3	17	18	15	310,00
140 019	MKP-E 240-16	240	M16	16,5	21,5	25,5	74	33	37,6	17	18	15	430,00

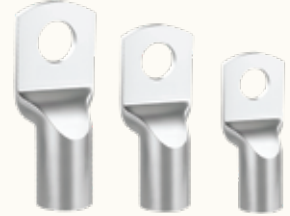


MKP - E

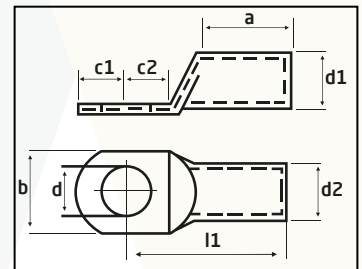


## Standart Seri Sıkmalı Kablo Pabuçları

Malzeme Kodu	Tip	Kesit (mm <sup>2</sup> )	Delik Çapı (Ø)	Boyutlar								Paket Adedi	Birim Fiyat (TL)
				d	d1	d2	l1	a	b	c1	c2		
140 050	MKP-S 10-5	10	M5	5,5	4,7	6,6	22	10	10,3	5,5	7	800	17,00
140 051	MKP-S 10-6		M6	6,5	4,7	6,6	22	10	10,3	5,5	7	800	17,00
140 052	MKP-S 10-8		M8	8,5	4,7	6,6	23,7	10	13,5	6,8	8,7	800	17,00
140 054	MKP-S 16-6	16	M6	6,5	5,6	7,8	24	12	11,2	5,5	6,5	400	26,70
140 055	MKP-S 16-8		M8	8,5	5,6	7,8	26,2	12	13,5	6,8	8,7	400	27,80
140 056	MKP-S 16-10		M10	10,5	5,6	7,8	26	12	16	7,5	8,5	400	27,80
140 057	MKP-S 25-6	25	M6	6,5	7,1	9,5	32,2	16	13,7	6,8	9,2	250	47,00
140 058	MKP-S 25-8		M8	8,5	7,1	9,5	32,2	16	13,7	6,8	9,2	250	47,00
140 059	MKP-S 25-10		M10	10,5	7,1	9,5	34	16	16	8	11	250	47,00
140 060	MKP-S 35-6	35	M6	6,5	8,2	10,8	35,7	19	15,3	8,3	9,7	100	65,00
140 061	MKP-S 35-8		M8	8,5	8,2	10,8	35,7	19	15,3	8,3	9,7	100	65,00
140 062	MKP-S 35-10		M10	10,5	8,2	10,8	38	19	15,7	10	12	100	65,00
140 063	MKP-S 35-12		M12	13	8,2	10,8	38	19	18	10	12	100	65,00



MKP - S

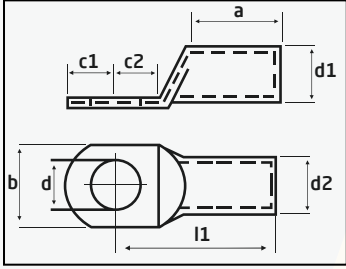


## Standart Seri Sıkmalı Kablo Pabuçları

Malzeme Kodu	Tip	Kesit (mm <sup>2</sup> )	Delik Çapı (Ø)	Boyutlar								Paket Adedi	Birim Fiyat (TL)
				d	d1	d2	l1	a	b	c1	c2		
140 064	MKP-S 50-6	50	M6	6,5	10,1	13	39,2	21	18,9	8,3	9,7	100	100,00
140 065	MKP-S 50-8		M8	8,5	10,1	13	39,2	21	18,9	8,3	9,7	100	100,00
140 066	MKP-S 50-10		M10	10,5	10,1	13	41,5	21	18,9	10	12	100	100,00
140 067	MKP-S 50-12		M12	13	10,1	13	41,5	21	18,9	10	12	100	100,00
140 068	MKP-S 70-8	70	M8	8,5	11,5	14,7	42,3	23	21,1	8,3	9,7	70	135,00
140 069	MKP-S 70-10		M10	10,5	11,5	14,7	44,6	23	21,1	10	12	70	135,00
140 070	MKP-S 70-12		M12	13	11,5	14,7	44,6	23	21,1	10	12	70	135,00
140 071	MKP-S 70-14		M14	15	11,5	14,7	47,6	23	21,5	15	15	70	135,00
140 072	MKP-S 70-16	95	M16	17	11,5	14,7	47,6	23	21,5	15	15	70	135,00
140 073	MKP-S 95-8		M8	8,5	13,5	16,7	48,8	26	24,7	10	12	70	170,00
140 074	MKP-S 95-10		M10	10,5	13,5	16,7	48,8	26	24,7	10	12	70	170,00
140 075	MKP-S 95-12		M12	13	13,5	16,7	48,8	26	24,7	10	12	70	170,00
140 076	MKP-S 120-10	120	M10	10,5	15,6	19	56	29	27,7	13	14,5	35	242,00
140 077	MKP-S 120-12		M12	13	15,6	19	56	29	27,7	13	14,5	35	242,00
140 078	MKP-S 120-14		M14	15	15,6	19	56	29	27,7	13	14,5	35	242,00
140 079	MKP-S 120-16		M16	17	15,6	19	56	29	27,7	13	14,5	35	242,00
140 080	MKP-S 150-10	150	M10	10,5	16,5	21	60	30	30,4	16,5	16,5	25	396,00
140 081	MKP-S 150-12		M12	13	16,5	21	60	30	30,4	16,5	16,5	25	396,00
140 082	MKP-S 150-14		M14	15	16,5	21	60	30	30,4	16,5	16,5	25	396,00
140 083	MKP-S 150-16		M16	17	16,5	21	60	30	30,4	16,5	16,5	25	396,00
140 084	MKP-S 185-10	185	M10	10,5	18,4	23	65,5	33	34,2	17	18	15	480,00
140 085	MKP-S 185-12		M12	13	18,4	23	65,5	33	34,2	17	18	15	480,00
140 086	MKP-S 185-14		M14	15	18,4	23	65,5	33	34,2	17	18	15	480,00
140 087	MKP-S 185-16		M16	17	18,4	23	65,5	33	34,2	17	18	15	480,00
140 088	MKP-S 240-10	240	M10	10,5	21	26	72	38	38,7	17	18	15	630,00
140 089	MKP-S 240-12		M12	13	21	26	72	38	38,7	17	18	15	630,00
140 090	MKP-S 240-14		M14	15	21	26	72	38	38,7	17	18	15	630,00
140 091	MKP-S 240-16		M16	17	21	26	72	38	38,7	17	18	15	630,00
140 092	MKP-S 300-12	300	M12	13	23,4	28,6	77	41	42,6	18	18	15	750,00
140 093	MKP-S 300-14		M14	15	23,4	28,6	77	41	42,6	18	18	15	750,00
140 094	MKP-S 300-16		M16	17	23,4	28,6	77	41	42,6	18	18	15	750,00



MKP-S

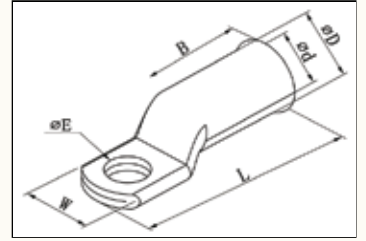


## Dar Girişli Kablo Pabuçları

Malzeme Kodu	Tip	Kesit (mm <sup>2</sup> )	Delik Çapı (Ø)	Boyutlar						Paket Adedi	Birim Fiyat (TL)
				E	D	d	W	B	L		
YENİ 140 120	MKP-TM25-6	25	M6	6,5	11	7,1	15	20	36	250	115,00
YENİ 140 121	MKP-TM35-6	35	M6	6,6	11,2	8,2	15	21	41	200	115,00
YENİ 140 122	MKP-TM50-6	50	M6	6,6	12,8	9,5	15	22	43	100	150,00
YENİ 140 123	MKP-TM50-10		M10	11	12,8	9,5	19	22	49	100	150,00
YENİ 140 124	MKP-TM70-8	70	M8	8,8	14,7	11,2	19	24	51	100	210,00
YENİ 140 125	MKP-TM70-10		M10	11	14,7	11,2	19	24	51	100	210,00
YENİ 140 126	MKP-TM95-8	95	M8	8,8	17,4	13,4	19	27	51	50	300,00
YENİ 140 127	MKP-TM95-10		M10	11	17,4	13,4	19	27	55	50	300,00
YENİ 140 128	MKP-TM120-8	120	M8	8,8	20,6	15,6	19	30	61	30	470,00
YENİ 140 129	MKP-TM120-10		M10	11	20,6	15,6	19	30	61	30	470,00
YENİ 140 130	MKP-TM150-8	150	M8	8,8	22,5	16,7	19	30	66	10	600,00
YENİ 140 131	MKP-TM150-10		M10	11	22,5	16,7	19	30	66	10	600,00
YENİ 140 132	MKP-TM185-10	185	M10	11	24,2	18,4	24,5	32	74	10	750,00
YENİ 140 133	MKP-TM240-10	240	M10	11	28,2	21,2	31	38	82	10	1.200,00
YENİ 140 134	MKP-TM240-12		M12	13,2	28,2	21,2	31	38	82	10	1.200,00



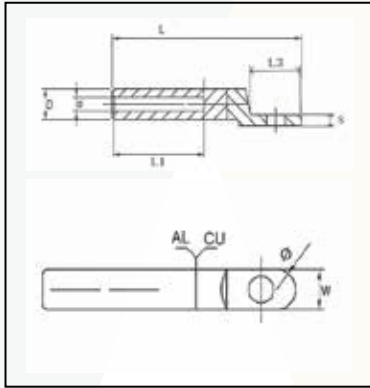
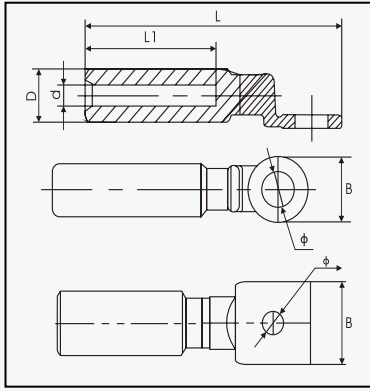
MKP - TM



## Ek Muflar

Malzeme Kodu	Tip	Kesit (mm <sup>2</sup> )	Boyutlar			Paket Adedi	Birim Fiyat (TL)
			A	B	C		
140 100	M-EKMUF-10	10	4.7	6.6	30.0	800	18,81
140 101	M-EKMUF-16	16	5.5	7.0	35.0	400	20,52
140 102	M-EKMUF-25	25	7.0	9.0	40.0	250	34,20
140 103	M-EKMUF-35	35	8.5	10.5	45.0	100	46,17
140 104	M-EKMUF-50	50	10.0	12.0	50.0	100	64,98
140 105	M-EKMUF-70	70	11.5	14.0	55.0	70	99,18
140 106	M-EKMUF-95	95	13.5	16.0	60.0	70	119,70
140 107	M-EKMUF-120	120	15.5	18.0	65.0	35	162,45
140 108	M-EKMUF-150	150	16.5	20.0	70.0	25	265,05
140 109	M-EKMUF-185	185	18.5	22.0	75.0	15	316,35
140 110	M-EKMUF-240	240	21.5	25.5	85.0	15	461,70
140 111	M-EKMUF-300	300	23.5	28.5	100	15	718,20





## Bimetal (AL-CU) Kablo Pabuçları

Malzeme Kodu	Tip	Kesit (mm <sup>2</sup> )	Delik Çapı (Ø)	Boyutlar					Paket Adedi	Birim Fiyat (TL)
				d	D	L1	L	B		
140 200	MKP-BM 16-10	16	M10	6	16	41	82	24	100	150,00
140 201	MKP-BM 25-10	25	M10	7	16	41	82	24	100	150,00
140 202	MKP-BM 35-10	35	M10	8,5	16	41	82	24	100	150,00
140 203	MKP-BM 50-12	50	M12	9,8	20	49	90	25	50	200,00
140 204	MKP-BM 70-12	70	M12	11,6	20	49	90	25	50	200,00
140 205	MKP-BM 95-12	95	M12	13,8	20	49	90	25	50	200,00
140 206	MKP-BM 120-12	120	M12	15,5	25	60	113	28	30	310,00
140 207	MKP-BM 150-12	150	M12	17	25	60	113	28	30	310,00
140 208	MKP-BM 185-12	185	M12	18,5	32	65	130	35	20	570,00
140 209	MKP-BM 240-12	240	M12	21,5	32	65	130	35	20	570,00
140 210	MKP-BM 300-12	300	M12	24	34	70,8	135	36	15	610,00
140 211	MKP-BM 400-16	400	M16	26	34	70,8	135	36	9	900,00

## Bimetal (CAL) Kablo Pabuçları

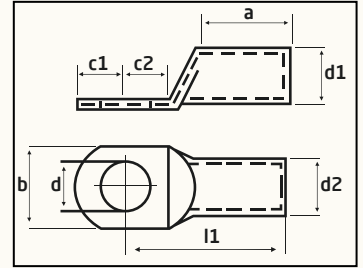
Malzeme Kodu	Tip	Kesit (mm <sup>2</sup> )	Delik Çapı (Ø)	Boyutlar					Paket Adedi	Birim Fiyat (TL)
				d	D	L1	L	W		
YENİ 140 220	MKP-BMF-16	16	M8.5	5,7	16	40	87	14	100	155,00
YENİ 140 221	MKP-BMF-25	25	M8.5	6,7	16	40	87	14	100	155,00
YENİ 140 222	MKP-BMF-35	35	M8.5	8,6	16	40	87	14	100	155,00
YENİ 140 223	MKP-BMF-50	50	M10.5	9,2	20	45	90	17	50	220,00
YENİ 140 224	MKP-BMF-70	70	M10.5	11,3	20	45	90	17	50	220,00
YENİ 140 225	MKP-BMF-95	95	M10.5	12,7	20	45	90	17	50	220,00
YENİ 140 226	MKP-BMF-120	120	M10.5	13,5	25	60	114	21	30	335,00
YENİ 140 227	MKP-BMF-150	150	M10.5	15,4	25	60	114	21	30	335,00
YENİ 140 228	MKP-BMF-185	185	M13	17,6	32	64	123	25	20	580,00
YENİ 140 229	MKP-BMF-240	240	M13	19,4	32	64	123	25	20	580,00
YENİ 140 230	MKP-BMF-300	300	M13	22,5	34	64	130	31	10	850,00
YENİ 140 231	MKP-BMF-400	400	M13	24,2	40	85	155	31	10	1.200,00
YENİ 140 232	MKP-BMF-500	500	M13	25	40	85	155	31	5	1.200,00
YENİ 140 233	MKP-BMF-630	630	M17	34	47	90	155	60	5	2.750,00

## Alüminyum Kablo Pabuçları

Malzeme Kodu	Tip	Kesit (mm <sup>2</sup> )	Delik Çapı (Ø)	Boyutlar								Paket Adedi	Birim Fiyat (TL)
				d	d1	d2	l1	a	b	c1	c2		
YENİ 140 250	MKP-A16-6	16	M6	6,5	5,6	7,8	24	12	11,2	5,5	6,5	100	23,50
YENİ 140 251	MKP-AL25-8	25	M8	8,5	7,1	9,5	32,2	16	13,7	6,8	9,2	100	25,00
YENİ 140 252	MKP-AL35-8	35	M8	8,5	8,2	10,8	35,7	19	15,3	8,3	9,7	100	33,50
YENİ 140 253	MKP-AL50-10	50	M10	10,5	10,1	13	41,5	21	18,9	10	12	50	53,00
YENİ 140 254	MKP-AL70-12	70	M12	13	11,5	14,7	44,6	23	21,1	10	12	50	70,00
YENİ 140 255	MKP-AL95-12	95	M12	13	13,5	16,7	48,8	26	24,7	10	12	50	97,50
YENİ 140 256	MKP-AL120-14	120	M14	13	15,6	19	56	29	27,7	13	14,5	30	136,00
YENİ 140 257	MKP-AL150-14	150	M14	13	16,5	21	60	30	30,4	16,5	16,5	30	168,00
YENİ 140 258	MKP-AL185-16	185	M16	13	18,4	23	65,5	33	34,2	17	18	20	182,00
YENİ 140 259	MKP-AL240-16	240	M16	13	21	26	72	38	38,7	17	18	20	253,00

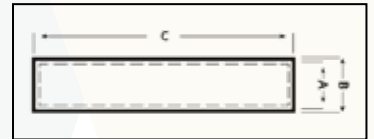


MKP - AL



## Alüminyum Ek Muflar

Malzeme Kodu	Tip	Kesit (mm <sup>2</sup> )	Boyutlar			Paket Adedi	Birim Fiyat (TL)
			A	B	C		
YENİ 140 260	MKP-ALT16	16	5.5	7.0	35.0	400	23,50
YENİ 140 261	MKP-ALT25	25	7.0	9.0	40.0	250	33,50
YENİ 140 262	MKP-ALT35	35	8.5	10.5	45.0	100	53,00
YENİ 140 263	MKP-ALT50	50	10.0	12.0	50.0	100	69,50
YENİ 140 264	MKP-ALT70	70	11.5	14.0	55.0	70	97,50
YENİ 140 265	MKP-ALT95	95	13.5	16.0	60.0	70	136,00
YENİ 140 266	MKP-ALT120	120	15.5	18.0	65.0	35	168,00
YENİ 140 267	MKP-ALT150	150	16.5	20.0	70.0	25	182,00
YENİ 140 268	MKP-ALT185	185	18.5	22.0	75.0	15	253,00
YENİ 140 269	MKP-ALT240	240	21.5	25.5	80.0	15	302,00





## Kablo Çorapları

Malzeme Kodu	Tip	Açıklama	Paket Adedi	Birim Fiyat Metre / USD
038 050	MKS-3S	Kablo Çorabı, 3 mm, Siyah	100	0,27
038 052	MKS-6S	Kablo Çorabı, 6 mm, Siyah	100	0,33
038 054	MKS-8S	Kablo Çorabı, 8 mm, Siyah	100	0,35
038 056	MKS-10S	Kablo Çorabı, 10 mm, Siyah	100	0,41
038 058	MKS-12S	Kablo Çorabı, 12 mm, Siyah	100	0,49
038 060	MKS-15S	Kablo Çorabı, 15 mm, Siyah	100	0,55
038 062	MKS-20S	Kablo Çorabı, 20 mm, Siyah	100	0,64
038 064	MKS-25S	Kablo Çorabı, 25 mm, Siyah	100	0,82
038 066	MKS-30S	Kablo Çorabı, 30 mm, Siyah	50	1,00
038 068	MKS-40S	Kablo Çorabı, 40 mm, Siyah	50	1,30
038 070	MKS-50S	Kablo Çorabı, 50 mm, Siyah	50	1,60

Plc  
Röleler



Endüstriyel  
Röleler



Güç  
Kaynakları



# ENDÜSTRİYEL ÜRÜN GRUPLARI



Ethernet  
Switchler



Sensör Aktüatör  
Kabloları ve Konnektörleri



Koruma Kontrol  
Röleleri



### PLC Röle 1 Kutuplu 10 A

Malzeme Kodu	Tip	Açıklama	Paket Adedi	Birim Fiyat (Usd)
170 030	ASR-12VDC-1C	1CO,10A, Röle + Soket, Vida Bağlantılı	20	12,00
170 040	ASR-24VDC-1C	1CO,10A, Röle + Soket, Vida Bağlantılı	20	12,00
<b>YENI</b> 170 120	ASR-24VAC/DC-1C	1CO, 10A, Röle + Soket, Vida Bağlantılı	20	13,00
170 130	ASR-230VAC/DC-1C	1CO,10A, Röle + Soket, Vida Bağlantılı	20	21,00
170 150	ASPR-24VDC-1C	1CO,10A, Röle + Soket, Pushin Bağlantılı	20	14
170 044	SNR-12VDC	( Schrack Slimline PCB Röle 12VDC, 1 kontak )	20	5,5
170 045	SNR-24VDC	( Schrack Slimline PCB Röle 24VDC, 1 kontak )	20	5,5
170 046	SNR-60VDC	( Schrack Slimline PCB Röle 60VDC, 1 kontak )	20	7,5



ASR-24VDC-1C

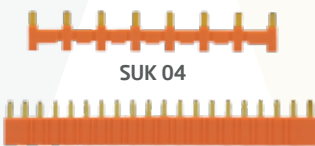
### PLC Röle 2 Kutuplu

Malzeme Kodu	Tip	Açıklama	Paket Adedi	Birim Fiyat (Usd)
170 180	ASSR-24VDC-2C	2CO, 24 VDC Röle + Soket	20	28,80
170 190	ASSR-24AC/DC-2C	2CO, 24 V AC/DC Röle + Soket	20	28,80
170 200	ASSR-48VAC/DC-2C	2CO, 48 V AC/DC Röle + Soket	20	33,60
170 210	ASSR-110VAC/DC-2C	2CO, 110 V AC/DC Röle + Soket	20	33,60
170 220	ASSR-230VAC/DC-2C	2CO, 230 V AC/DC Röle + Soket	20	33,60



### Aksesuarlar

Malzeme Kodu	Tip	Açıklama	Paket Adedi	Birim Fiyat (Usd)
170 139	SUK 02	Üst Köprü 20'li 1 Kontak İçin	10	6,67
170 221	SUK 04	Üst Köprü 8'li 2 Kontak İçin	10	7,20



SUK 04

SUK 02

- Kompakt Boyut
- Yüksek Hassasiyet
- Yüksek Anahtarlama Gücü
- Geniş Ürün Yelpazesi
- UL ve VDE sertifikalı

MLX 1P 05 V DC  
TİP  
KONTAK BİLGİSİ  
VOLTAJ BİLGİSİ



### PCB Röle / 1 Kutuplu, 16 A Termik Akım

Malzeme Kodu	Tip	Açıklama	Paket Adedi	Birim Fiyat (USD)
070 005	MLX1P-05VDC	1CO, 16A, 05VDC, 8 PIN	20	3,36
070 010	MLX1P-12VDC	1CO, 16A, 12VDC, 8 PIN	20	3,36
070 015	MLX1P-24VDC	1CO, 16A, 24VDC, 8 PIN	20	3,48
070 020	MLX1P-24VAC	1CO, 16A, 24VAC, 8 PIN	20	4,26
070 025	MLX1P-230VAC	1CO, 16A, 230VAC, 8 PIN	20	6,92



MLX1P-05VDC

### Endüstriyel Röle / 2 Kutuplu, 8A Termik Akım

Malzeme Kodu	Tip	Açıklama	Paket Adedi	Birim Fiyat (USD)
070 030	MLX2P-05VDC	2CO, 8A, 8PIN, 05 VDC	20	4,32
070 035	MLX2P-12VDC	2CO, 8A, 8PIN, 12 VDC	20	4,32
070 040	MLX2P-24VDC	2CO, 8A, 8PIN, 24 VDC	20	3,57
070 060	MLX2P-24VAC	2CO, 8A, 8PIN, 24 VAC	20	4,92
070 065	MLX2P-48VDC	2CO, 8A, 8PIN, 48 VDC	20	5,52
070 070	MLX2P-110VDC	2CO, 8A, 8PIN, 110 VDC	20	7,58
070 075	MLX2P-115VAC	2CO, 8A, 8PIN, 115 VAC	20	7,58
070 080	MLX2P-230VAC	2CO, 8A, 8PIN, 230 VAC	20	6,96



MLX1P-24VAC

### Soket ve Aksesuarlar

Malzeme Kodu	Tip	Açıklama	Paket Adedi	Birim Fiyat (USD)
060 140	MS-PS2COS	2CO,10A PCB Soket, Vidalı	10	4,57
YENİ 060 210	MAI08C	8'li Köprü, MS-S2COS için	10	3,90
060 131	MS-PS2COST	2CO,16A Soket, Pushin	10	5,24
YENİ 060 211	UKP2- 2RD	2'li Köprü, MS-PS2COST ve MS-S2COST için, Kırmızı	10	1,20
YENİ 060 212	UKP2- 2BL	2'li Köprü, MS-PS2COST ve MS-S2COST için, Mavi	10	1,20
060 300	DM6-24VDC	6-24 VDC Diyot Modül	20	1,74
060 310	DM6-24VAC/DC	6-24 VAC/DC Diyot Modül	20	1,74
060 320	DM110-230VAC/DC	110-230 VAC/DC Diyot Modül	20	1,74
060 330	DM24-60VDC	24-60 VDC Diyot Modül	20	1,74



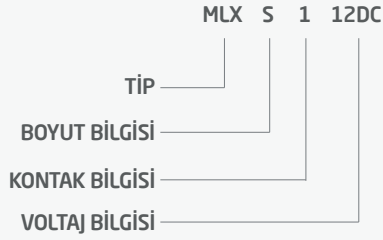
MS-PS2COS



DM24-60VDC



MS-PS2COST



- Kompakt Boyut
- Led + Test Butonlu
- Sürekli Akış Korumalı DC
- Dahili Çift Yönlü Şerit Gösterge Işığı
- 250 VAC 10A Kontak Akımı
- CE Sertifikasyon

### Endüstriyel Slim Röle / 1 Kutuplu, 10 A Termik Akım



MLX-S124DC

Malzeme Kodu	Tip	Açıklama	Paket Adedi	Birim Fiyat (USD)
060 081	MLX-S112DC	1CO,10A,12VDC, LED+Test Butonlu, Slim	20	6,78
060 082	MLX-S124DC	1CO,10A,24VDC, LED+Test Butonlu, Slim	20	6,17
060 083	MLX-S148DC	1CO,10A,48VDC, LED+Test Butonlu, Slim	20	7,72
060 086	MLX-S124AC	1CO,10A,24VAC, LED+Test Butonlu, Slim	20	7,60
060 089	MLX-S1230AC	1CO,10A,230VAC, LED+Test Butonlu, Slim	20	8,84

### Endüstriyel Röle / 2 Kutuplu, 5 A Termik Akım



MLX-S2230AC

Malzeme Kodu	Tip	Açıklama	Paket Adedi	Birim Fiyat (USD)
060 090	MLX-S212DC	2CO,5A,12VDC, LED+Test Butonlu, Slim	20	8,50
060 091	MLX-S224DC	2CO,5A,24VDC, LED+Test Butonlu, Slim	20	7,25
060 092	MLX-S248DC	2CO,5A,48VDC, LED+Test Butonlu, Slim	20	8,97
060 093	MLX-S2110DC	2CO,5A,110VDC, LED+Test Butonlu, Slim	20	9,74
060 095	MLX-S224AC	2CO,5A,24VAC, LED+Test Butonlu, Slim	20	7,72
060 097	MLX-S2115AC	2CO,5A,115VAC, LED+Test Butonlu, Slim	20	8,76
060 098	MLX-S2230AC	2CO,5A,230VAC, LED+Test Butonlu, Slim	20	9,44

### Soket ve Aksesuarlar



MS-S1COS

MS-S1COST

YENİ  
YENİ

Malzeme Kodu	Tip	Açıklama	Paket Adedi	Birim Fiyat (USD)
060 110	MS-S1COS	1CO,16A Soket, Vidalı	10	4,57
060 120	MS-S2COS	2CO,10A Soket, Vidalı	10	4,57
060 210	MAI08C	8'li Köprü, MS-S2COS için	10	3,90
060 111	MS-S1COST	1CO,16A Soket, Pushin	10	5,24
060 121	MS-S2COST	2CO,10A Soket, Pushin	10	5,24
060 211	UKP2- 2RD	2'li Köprü, MS-PS2COST ve MS-S2COST için, Kırmızı	10	1,20
060 212	UKP2- 2BL	2'li Köprü, MS-PS2COST ve MS-S2COST için, Mavi	10	1,20

### Endüstriyel Röle / 2 Kutuplu, 10 A Termik Akım

Malzeme Kodu	Tip	Açıklama	Paket Adedi	Birim Fiyat (USD)
060 042	MLX-224DC	2CO,10A,24VDC, LED+Test Butonlu	20	7,32
060 049	MLX-2230AC	2CO,10A,230VAC, LED+Test Butonlu	20	8,36



MLX-224DC

### Endüstriyel Röle / 3 Kutuplu, 10 A Termik Akım

Malzeme Kodu	Tip	Açıklama	Paket Adedi	Birim Fiyat (USD)
060 151	MLX-324DC	3CO, 10A, 24VDC, LED+Test butonlu röle, Yuvarlak pinli	20	13,44
060 152	MLX-324AC	3CO, 10A, 24VAC, LED+Test butonlu röle, Yuvarlak pinli	20	13,44
060 153	MLX-348DC	3CO, 10A, 48VDC, LED+Test butonlu röle, Yuvarlak pinli	20	13,44
060 154	MLX-3110DC	3CO, 10A, 110VDC, LED+Test butonlu röle, Yuvarlak pinli	20	13,44
060 155	MLX-3115AC	3CO, 10A, 115VAC, LED+Test butonlu röle, Yuvarlak pinli	20	13,44
060 156	MLX-3220AC	3CO, 10A, 230VAC, LED+Test butonlu röle, Yuvarlak pinli	20	15,00



MLX-324DC

### Endüstriyel Röle / 4 Kutuplu, 5 A Termik Akım

Malzeme Kodu	Tip	Açıklama	Paket Adedi	Birim Fiyat (USD)
060 050	MLX-412DC	4CO,5A,12VDC, LED+Test Butonlu	20	7,26
060 051	MLX-424DC	4CO,5A,24VDC, LED+Test Butonlu	20	6,72
060 052	MLX-448DC	4CO,5A,48VDC, LED+Test Butonlu	20	7,66
060 053	MLX-4110DC	4CO,5A,110VDC, LED+Test Butonlu	20	9,39
060 054	MLX-4220DC	4CO,5A,220VDC, LED+Test Butonlu	20	13,44
060 055	MLX-424AC	4CO,5A,24VAC, LED+Test Butonlu	20	8,27
060 056	MLX-448AC	4CO,5A,48VAC, LED+Test Butonlu	20	8,97
060 057	MLX-4115AC	4CO,5A,115VAC, LED+Test Butonlu	20	8,97
060 058	MLX-4230AC	4CO,5A,230VAC, LED+Test Butonlu	20	7,66



MLX-4230AC

### Soket ve Aksesuarlar

Malzeme Kodu	Tip	Açıklama	Paket Adedi	Birim Fiyat (USD)
060 070	MS2CO	2CO,12A Soket, MLX-2 için Vidalı	10	4,57
060 075	MS4COS	4CO,10A Soket, MLX-4 için, Vidalı	10	4,70
YENİ 060 214	MAI05C	5'li Köprü, MS-4COS için,	10	4,50
060 076	MS4COST	4CO,10A Soket, Pushin	10	6,22
060 180	MS-S3COS	3CO, 10A Soket	10	6,89



MS4COS



MS4COST

Universal AC Giriş  
Korumalar: Kısa Devre, Aşın Yük, Aşın Gerilim  
-30°C ..+70°C  
Serbest Hava Akışı  
3 Yıl Garanti

## Kutu Tip (Ekonomik) Güç Kaynakları

Malzeme Kodu	Tip	Açıklama	Ölçüler (mm) Boy x En x Yükseklik	Ambalaj Adedi	Birim Fiyat (Usd)
175 200	MRS-35-5	100-240VAC, 05V/7A, Kutu Tip	99x82x30	1	22,66
175 201	MRS-35-12	100-240VAC,12V/3A, Kutu Tip	99x82x30	1	19,14
175 202	MRS-35-24	100-240VAC,24V/1.5A, Kutu Tip	99x82x30	1	18,59
175 203	MRS-35-36	100-240VAC,36V/1A, Kutu Tip	99x82x30	1	20,79
175 204	MRS-35-48	100-240VAC,48V/0.8A, Kutu Tip	99x82x30	1	20,79
175 205	MRS-50-5	100-240VAC, 05V/10A, Kutu Tip	99x82x30	1	23,76
175 206	MRS-50-12	100-240VAC,12V/4.2A, Kutu Tip	99x82x30	1	20,13
175 207	MRS-50-24	100-240VAC,24V/2.2A, Kutu Tip	99x82x30	1	19,03
175 208	MRS-50-36	100-240VAC,36V/1.45A, Kutu Tip	99x82x30	1	23,76
175 209	MRS-50-48	100-240VAC,48V/1.1A, Kutu Tip	99x82x30	1	22,99
175 210	MRS-75-5	100-240VAC, 05V/14A, Kutu Tip	99x97x30	1	29,59
175 211	MRS-75-12	100-240VAC,12V/4.6A, Kutu Tip	99x97x30	1	23,76
175 212	MRS-75-24	100-240VAC,24V/3.2A, Kutu Tip	99x97x30	1	22,66
175 214	MRS-75-48	100-240VAC,48V/1.6A, Kutu Tip	99x97x30	1	25,63
175 215	MRS-100-5	100-240VAC, 05V/18A, Kutu Tip	129x97x30	1	35,86
175 216	MRS-100-12	100-240VAC,12V/8.5A, Kutu Tip	129x97x30	1	25,96
175 217	MRS-100-24	100-240VAC,24V/4.5A, Kutu Tip	129x97x30	1	24,86
175 218	MRS-100-36	100-240VAC,36V/2.8A, Kutu Tip	129x97x30	1	30,36
175 219	MRS-100-48	100-240VAC,48V/2.3A, Kutu Tip	129x97x30	1	30,36
175 221	MRS-150-12	100-240VAC,12V/12.5A, Kutu Tip	159x97x30	1	32,89
175 222	MRS-150-24	100-240VAC,24V/6.5A, Kutu Tip	159x97x30	1	30,69
175 225	MRS-200-5	100-240VAC, 05V/40A, Kutu Tip	159x97x30	1	47,52
175 226	MRS-200-12	100-240VAC,12V/17A, Kutu Tip	215x115x30	1	50,60
175 227	MRS-200-24	100-240VAC,24V/8.8A, Kutu Tip	215x115x30	1	50,05
175 228	MRS-200-36	100-240VAC,36V/5.9A, Kutu Tip	215x115x30	1	52,36
175 229	MRS-200-48	100-240VAC,48V/4.4A, Kutu Tip	215x115x30	1	52,36
175 230	MRS-250-5	100-240VAC,5V/45A, Kutu Tip	215x115x30	1	62,81
175 231	MRS-250-12	100-240VAC,12V/20.8A, Kutu Tip	215x115x30	1	56,10
175 232	MRS-250-24	100-240VAC,24V/10.5A, Kutu Tip	215x115x30	1	55,55
175 233	MRS-250-36	100-240VAC,36V/7A, Kutu Tip	215x115x30	1	59,95
175 234	MRS-250-48	100-240VAC,48V/5.2A, Kutu Tip	215x115x30	1	58,85
175 235	MRS-350-5	100-240VAC,5V/60A, Kutu Tip	215x115x30	1	64,02
175 236	MRS-350-12	100-240VAC,12V/29A, Kutu Tip	215x115x30	1	56,65
175 237	MRS-350-24	100-240VAC,24V/14.6A, Kutu Tip	215x115x30	1	56,10
175 238	MRS-350-36	100-240VAC,36V/9.7A, Kutu Tip	215x115x30	1	60,39
175 239	MRS-350-48	100-240VAC,48V/7.3A, Kutu Tip	215x115x30	1	59,95



MRS-50-24



MRS-100-24



MRS-350-24

### Güvenlik Standartları:

IEC 62368-1  
BS EN/EN 62368-1



### EMC Standartları:

EN 55032  
EN 61000-3-2,-3  
EN 61000-4-2,3,4,5,6,8,11

### Universal AC Giriş

DIN Ray Montajı, TS35/7.5 ya da 15

Korunmalar: Kısa Devre, Aşırı Yük, Aşırı Gerilim

Çalışma Sıcaklık Aralığı : -30°C ..+70°C

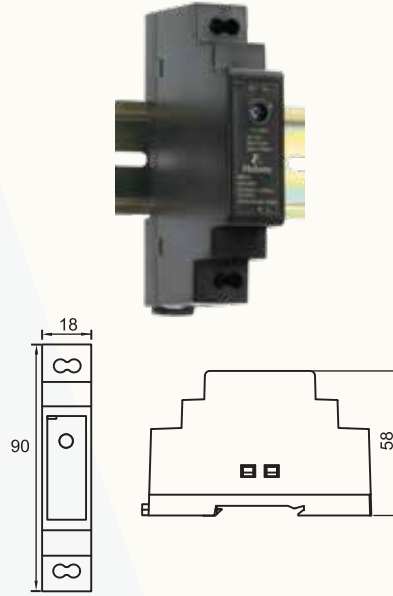
Serbest Hava Akışı Soğutmalı

DC Çıkış Gerilimi Ayarlanabilir

LED Çıkış Durum Göstergesi

%100 Tam Yük Testi

3 Yıl Garanti



### Kutu Tip (Ekonomik) Güç Kaynakları

Malzeme Kodu	Tip	Açıklama	Ölçüler (mm) Boy x En x Yükseklik	Ambalaj Adedi	Birim Fiyat (Usd)
175 000	MXDR-15-5	100-240VAC,05V/2.4A, Plastik Kasa	90X35x58	1	23,32
175 001	MXDR-15-12	100-240VAC,12V/1.25A, Plastik Kasa	90X35x58	1	22,22
175 002	MXDR-15-15	100-240VAC,15V/1A, Plastik Kasa	90X35x58	1	24,09
175 005	MXDR-15-24	100-240VAC,24V/0.63A, Plastik Kasa	90X35x58	1	22,22
175 006	MXDR-15-48	100-240VAC,48V/0.31A, Plastik Kasa	90X35x58	1	26,84
175 007	MXDR-30-5	100-240VAC,05V/3A, Plastik Kasa	90X35x58	1	26,95
175 008	MXDR-30-12	100-240VAC,12V/2A, Plastik Kasa	90X35x58	1	25,08
175 010	MXDR-30-15	100-240VAC,15V/2A, Plastik Kasa	90X35x58	1	28,38
175 011	MXDR-30-24	100-240VAC,24V/1.25A, Plastik Kasa	90X35x58	1	25,08
175 012	MXDR-30-48	100-240VAC,48V/0.63A, Plastik Kasa	90X35x58	1	31,90
175 013	MXDR-60-5	100-240VAC,05V/4A, Plastik Kasa	90x52.5x58	1	38,61
175 014	MXDR-60-12	100-240VAC,12V/4.5A, Plastik Kasa	90x52.5x58	1	34,98
175 015	MXDR-60-15	100-240VAC,15V/4A, Plastik Kasa	90x52.5x58	1	38,61
175 016	MXDR-60-24	100-240VAC,24V/2.5A, Plastik Kasa	90x52.5x58	1	34,98
175 017	MXDR-60-48	100-240VAC,48V/1.25A, Plastik Kasa	90x52.5x58	1	40,48
175 018	MXDR-100-12	100-240VAC,12V/7.1A, Plastik Kasa	90x70x58	1	50,27
175 019	MXDR-100-15	100-240VAC,15V/6.5A, Plastik Kasa	90x70x58	1	44,44
175 020	MXDR-100-24	100-240VAC,24V/4.16A, Plastik Kasa	90x70x58	1	50,27
175 021	MXDR-100-48	100-240VAC,48V/2.1A, Plastik Kasa	90x70x58	1	61,93
175 022	MXDR-150-12	100-240VAC,12V/11.3A, Plastik Kasa	90x105x58	1	66,22
175 023	MXDR-150-15	100-240VAC,15V/9.5A, Plastik Kasa	90x105x58	1	78,98
175 024	MXDR-150-24	100-240VAC,24V/6.25A, Plastik Kasa	90x105x58	1	66,22
175 025	MXDR-150-48	100-240VAC,48V/3.2A, Plastik Kasa	90x105x58	1	69,85



MXDR-30-24



MXDR-60-24

## Güvenlik Standartları:

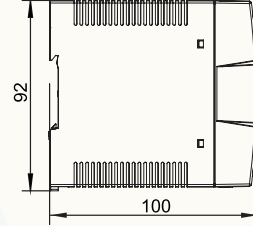
IEC 62368-1  
BS EN/EN 62368-1



## EMC Standartları:

EN 55032  
EN 61000-3-2,-3  
EN 61000-4-2,3,4,5,6,8,11

Universal AC Giriş  
DIN Ray Montajı, TS35/7.5 ya da 15  
Korunmalar: Kısa Devre, Aşırı Yük, Aşırı Gerilim  
Dahili Aktif PFV ve Aşırı Sıcaklık Koruması (MXSR-100 Serisi)  
Yüksüz Güç Tüketimi <0.75W (1W MXSR-100 Serisi)  
Çalışma Sıcaklık Aralığı : -30°C ..+70°C  
Serbest Hava Akışı Soğutmalı  
DC OK Çıkışı  
LED Çıkış Durum Göstergesi  
%100 Tam Yük Testi  
3 Yıl Garanti



## Slim Plastik Kasa Güç Kaynakları

Malzeme Kodu	Tip	Açıklama	Ölçüler (mm) Boy x En x Yükseklik	Ambalaj Adedi	Birim Fiyat (Usd)
175 030	MXSR-10-5	85-264VAC,5V/2A, Slim Plastik Kasa	92x23x100	1	23,76
175 031	MXSR-10-12	85-264VAC,12V/0.84A, Slim Plastik Kasa	92x23x100	1	23,76
175 032	MXSR-10-15	85-264VAC,15V/0.67A, Slim Plastik Kasa	92x23x100	1	23,76
175 033	MXSR-10-24	85-264VAC,24V/0.42A Slim Plastik Kasa	92x23x100	1	23,76
175 034	MXSR-20-5	85-264VAC,5V/3A, Slim Plastik Kasa	92x23x100	1	26,95
175 035	MXSR-20-12	85-264VAC,12V/1.67A, Slim Plastik Kasa	92x23x100	1	24,75
175 036	MXSR-20-15	85-264VAC,15V/1.34A, Slim Plastik Kasa	92x23x100	1	26,95
175 037	MXSR-20-24	85-264VAC,24V/1A, Slim Plastik Kasa	92x23x100	1	23,76
175 038	MXSR-40-5	85-264VAC,5V/6A, Slim Plastik Kasa	92x41x100	1	35,75
175 039	MXSR-40-12	85-264VAC,12V/3.33A, Slim Plastik Kasa	92x41x100	1	32,45
175 040	MXSR-40-24	85-264VAC,24V/1.7A, Slim Plastik Kasa	92x41x100	1	32,45
175 041	MXSR-40-48	85-264VAC,48V/0.83A, Slim Plastik Kasa	92x41x100	1	35,75
175 042	MXSR-60-5	85-264VAC,5V/10A, Slim Plastik Kasa	92x41x100	1	38,17
175 043	MXSR-60-12	85-264VAC,12V/5A, Slim Plastik Kasa	92x41x100	1	37,18
175 044	MXSR-60-24	85-264VAC,24V/2.5A, Slim Plastik Kasa	92x41x100	1	37,18
175 045	MXSR-60-48	85-264VAC,48V/1.25A, Slim Plastik Kasa	92x55x100	1	38,94
175 046	MXSR-100-12	85-264VAC,12V/7.5A, Slim Plastik Kasa	92x55x100	1	64,02
175 047	MXSR-100-24	85-264VAC,24V/4A, Slim Plastik Kasa	92x55x100	1	64,02
175 048	MXSR-100-48	85-264VAC,48V/2A, Slim Plastik Kasa	92x55x100	1	67,32



MXSR-40-24



MXSR-100-24

## Güvenlik Standartları:

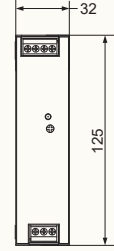
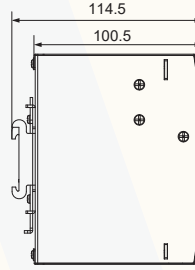
IEC 62368-1  
BS EN/EN 62368-1



## EMC Standartları:

EN 55032  
EN 61000-3-2,-3  
EN 61000-4-2,3,4,5,6,8,11

Universal AC Giriş / Tam Skala  
DIN Ray Montajı, TS35/7.5 ya da 15  
Korunmalar: Kısa Devre, Aşırı Yük, Aşırı Gerilim  
MXNR 240/480 için Dahili Aktif PFC Fonksiyonu:  
LED Çıkış Durum Göstergesi  
Serbest Hava Akışı Soğutmalı  
%100 Tam yük testi  
3 Yıl garanti



## Monofaze Metal Güç Kaynakları

Malzeme Kodu	Tip	Açıklama	Ölçüler (mm) Boy x En x Yükseklik	Ambalaj Adedi	Birim Fiyat (Usd)
175 101	MXNR-75-12	100-240VAC,12V/6.3A, Monofaze Metal Kasa	114.5x32x125	1	45,32
175 103	MXNR-75-24	100-240VAC,24V/3.2A, Monofaze Metal Kasa	114.5x32x125	1	42,79
175 104	MXNR-75-48	100-240VAC,48V/1.6A, Monofaze Metal Kasa	114.5x32x125	1	45,32
175 105	MXNR-120-12	100-240VAC,12V/10A, Monofaze Metal Kasa	126.5x40x125	1	46,64
175 108	MXNR-120-24	100-240VAC,24V/5A, Monofaze Metal Kasa	126.5x40x125	1	45,21
175 109	MXNR-120-48	100-240VAC,48V/2.5A, Monofaze Metal Kasa	126.5x40x125	1	46,64
175 110	MXNR-150-24	100-240VAC,24V/6.25A, Monofaze Metal Kasa	126.5x40x125	1	57,75
175 111	MXNR-150-48	100-240VAC,48V/10A, Monofaze Metal Kasa	126.5x40x125	1	60,72
175 112	MXNR-240-12	100-240VAC,12V/14, Monofaze Metal Kasa	127x63x125	1	97,79
175 113	MXNR-240-24	100-240VAC,24V/10A, Monofaze Metal Kasa	127x63x125	1	97,79
175 114	MXNR-240-48	100-240VAC,48V/5A, Monofaze Metal Kasa	127x63x125	1	102,30
175 115	MXNR-480-24	100-240VAC,24V/20A, Monofaze Metal Kasa	142x85.5x125	1	192,50
175 116	MXNR-480-48	8100-240VAC,48V/10A, Monofaze Metal Kasa	142x85.5x125	1	192,50



MXNR-150-24



MXNR-480-24

## Redundancy Modül

Malzeme Kodu	Tip	Açıklama	Ölçüler (mm) Boy x En x Yükseklik	Ambalaj Adedi	Birim Fiyat (Usd)
YENİ 175 300	MXUP-20-12	100/240VAC,12VDC/20A, (Yedekli Modül)	114.5x32x125	1	88,00
YENİ 175 301	MXUP-20-24	100/240VAC,24VDC/20A, (Yedekli Modül)	114.5x32x125	1	88,00
YENİ 175 302	MXUP-20-48	100/240VAC,48VDC/20A, (Yedekli Modül)	114.5x32x125	1	88,00
YENİ 175 303	MXUP-40-12	100/240VAC,12VDC/40A, (Yedekli Modül)	114x55x125	1	120,00
YENİ 175 304	MXUP-40-24	100/240VAC,24VDC/40A, (Yedekli Modül)	114x55x125	1	120,00
YENİ 175 305	MXUP-40-48	100/240VAC,48VDC/40A, (Yedekli Modül)	114x55x125	1	120,00



MXUP-40-24

## Güvenlik Standartları:

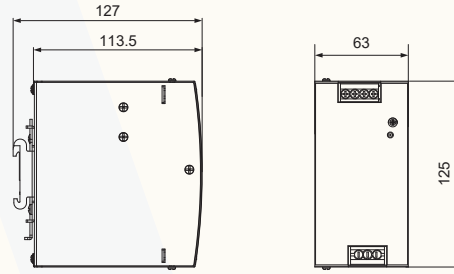
IEC 61010-1  
BS EN/EN 61010-1



## EMC Standartları:

EN 55032  
EN 61000-3-11,-12  
EN 61000-4-2,3,4,5,6,8,11

Universal AC Giriş / Tam Skala  
3 Faz 340550 VAC (2 FAZ ile Çalışma Opsiyonu)  
Korunmalar: Kısa Devre, Aşırı Yük, Aşırı Gerilim  
Dahili Aktif PFC Fonksiyonu:  
PF 0.88 (400VAC), 0.86 (500VAC)  
DC OK. Röle Çıkış Kontakları  
LED Çıkış Durum Göstergesi  
%100 Tam yük testi  
Serbest Hava Akışı Soğutmalı  
DIN Ray Montajı, TS35/7.5 ya da 15  
3 Yıl garanti



## Trifaze Metal Güç Kaynakları



MXTR-480-24

Malzeme Kodu	Tip	Açıklama	Ölçüler (mm) BoyxEnxYükseklik	Ambalaj Adedi	Birim Fiyat (Usd)
175 120	MXTR-240-24	100-240VAC,24V/10A, Trifaze Metal Kasa	127x63x125	1	168,19
175 121	MXTR-240-48	100-240VAC,48V/5A, Trifaze Metal Kasa	127x63x125	1	176,99
175 122	MXTR-480-24	100-240VAC,24V/20A, Trifaze Metal Kasa	142x85.5x125	1	255,75
175 123	MXTR-480-48	100-240VAC,48V/10A, Trifaze Metal Kasa	142x85.5x125	1	269,39
175 124	MXTR-960-24	100-240VAC,24V/40A,Trifaze Metal Kasa	152.3X110X125.2	1	544,17
175 125	MXTR-960-48	100-240VAC,48V/20A, Trifaze Metal Kasa	152.3X110X125.2	1	544,17

## Ethernet Switchler



E-SWA16M0005 E-SWA8M0005



E-SWA5M0005

Malzeme Kodu	Tip	Açıklama	Ölçüler (mm) BoyxEnxYükseklik	Ambalaj Adedi	Birim Fiyat (Usd)
YENİ 081 005	E-SWA5M0005	5 Port Yönetilemez Ethernet Switch	105.5x26x82,5	1	87,00
YENİ 081 008	E-SWA8M0005	8 Port Yönetilemez Ethernet Switch	120x43x98,8	1	125,00
YENİ 081 016	E-SWA16M0005	16 Port Yönetilemez Ethernet Switch	163x44,5x147	1	315,00

## Zaman Röleleri

Malzeme Kodu	Tip	Açıklama	Ambalaj Adedi	Fiyat (TL/Adet)
100 001	MTR-ML	ON: 1 sn - 99 dk. , Off: 1 sn - 99 dk.	1	2.391,95
100 002	MTR-30	0,1 sn - 30 sn	1	1.102,61
100 003	MTR-60	0,1 sn - 60 sn	1	1.168,42
100 004	MTR-M1	0,6 sn - 30 saat	1	1.316,02
100 005	MTR-M2	0,6 sn - 100saat	1	1.716,16
100 006	MSD	Y : 3 sn - 30 sn.. Y-U : 50..500 msn.	1	1.641,46
100 007	MTRM-15	Kontrol giriřli : 0,05 - 100 saat	1	2.897,02
101 001	MTR-50	Yıkama:30-60-90-120-180 sn Bekleme:3 sn.	1	2.871,41
101 002	MTR-50T	Yıkama:30-60-90-120-180 sn Bekleme:3 sn. tahliye, tristör çıkıřlı	1	3.027,73



MTR-30

## Zaman Röleleri Seçim Tablosu

Malzeme Kodu	Tip	Zaman Aralığı	Uygulama Sahası ve Boyut										Teknik Özellikler						Çalışma Gerilimi		
			48 x 48	Tahliye	Ray Tipi / İnce (22,5)	Ray Tipi / Normal (35)	Dijital LED Gösterge	Analog Gösterge	Panel Tipi	Gecikmeli Çekme	Gecikmeli Bırakma	Çift Zaman Ayarlı	Sağ - Sol	Yıldız Üçgen	Asimetrik Flaşör	Tetikleme Giriři	Flaşör Açık (ON)	Flaşör Kapalı (OFF)	24 V AC/DC	220 V AC	Universal 24-220 vacroc 12 VAC/DC
100 001	MTR-ML	ON: 1 sn - 99 dk. , Off: 1 sn - 99 dk.	●				●		●	●	●			●		●		●	●		
100 002	MTR-30	0,1 sn - 30 sn			●			●	●									●	●		
100 003	MTR-60	0,1 sn - 60 sn			●			●	●									●	●		
100 004	MTR-M1	0,6 sn - 30 saat			●			●	●	●								●	●		
100 005	MTR-M2	0,6 sn - 100saat			●			●	●	●				●				●	●		
100 006	MSD	Y : 3 sn - 30 sn.. Y-U : 50..500 msn.			●			●	●				●					●	●		
100 007	MTRM-15	Kontrol giriřli : 0,05 - 100 saat			●			●	●	●					●	●	●			●	
101 001	MTR-50	Yıkama:30-60-90-120-180 sn Bekleme:3 sn.				●		●	●										●		
101 002	MTR-50T	Yıkama:30-60-90-120-180 sn Bekleme:3 sn. tahliye, tristör çıkıřlı	●		●			●	●										●		

● İsteğe Baęlı



MTRM 15



MTRM 2



MTR-ML



MTR 01



MSD

## Motor ( Faz ) Koruma Rölesi



MPR 03

Malzeme Kodu	Tip	Açıklama	Ambalaj Adedi	Fiyat (TL/Adet)
102 001	MPR-01	Faz Yokluğu, % 30 Asimetri (Faz - Nötr), 220 VAC, 3F+ N	1	1.209,85
102 002	MPR-03	Faz Sırası Koruma % 30 Asim. (Faz-Nötr), 220 VAC, 3F+ N	1	1.568,73
102 003	MPR-04	Faz Sırası Korumalı, % 15 (Fazlar Arası) Asimetri, Nötrsüz	1	1.834,60
102 004	MPR-05	Faz Sırası Korumalı, %5-15 Asimetri (Faz-Faz) 0,1...10sn.	1	1.984,17
		Gecikme Ayarlı True RMS		

## Motor ( Faz ) Koruma Rölesi Seçim Tablosu

Malzeme Kodu	Tip	Boyut			Teknik Özellikler								Besleme		
		Ray Tipi / İnce (22,5)	Ray Tipi / Normal (35)	48 x 48	Analog Gösterge	Gerilim Alt - Üst Ayarı	Faz Sırası Korumalı	Asimetri Ayarlı	Asimetri Aralığı	Faz - Faz	Faz - Nötr	PTC ( Termistör )	Birakmada Gecikme Ayarlı 0,1 sn - 10 sn.	3 Faz - Nötr	3 Faz - Nötrsüz
102 001	MPR-01	●			●			●	% 30		●			●	
102 002	MPR-03	●			●		●		% 30		●			●	
102 003	MPR-04	●			●		●		% 15	●					●
102004	MPR-05	●			●		●	●	% 5 - 15	●	●		●	●	



MPR 01



MPR 03



MPR 04

## Gerilim Koruma Rölesi

Malzeme Kodu	Tip	Açıklama	Ambalaj Adedi	Fiyat (TL/Adet)
103 001	MVPR-01	Monofaze, Alt-Üst Gerilim ve Bırakmada Gecikmeli Ayarlı, Alt (150 - 210V), Üst (230 - 300V) ve Gerilim Ayarlı (0,1 - 20 sn)	1	2.067,21
103 002	MVPR-02	Trifaze/Monofaze, Faz Sırası Seçimli, Bırakmada Gecikme Ayarlı, Alt (150 - 210) Üst (230 - 300) ve Gecikme (0,1...20 sn)	1	1.994,13
103 003	MVPR-03	Trifaze/Monofaze, Faz Sırası Seçimli, Alt (150 - 210) Üst (230 - 300) ve Gecikme (0,1...10 sn) Nötrsüz	1	2.957,84



MVPR-01

## Gerilim Koruma Rölesi Seçim Tablosu

Malzeme Kodu	Tip	Boyut			Ölçüm														
		Ray Tipi / İnce (22.5)	Ray Tipi / Normal (35)	48 x 48	LED Gösterge Ekran	Monofaze	Trifaze	Faz Sırası Seçimli	Nötrsüz	Alt Limit Ayarı 150 - 210	Alt Limit Ayarı Sabit : 170VAC	Üst Limit Ayarı 230 - 300	Üst Limit Ayarı Sabit : 280 VAC	Çekmede Gecikme 0,1 sn. - 15 Dk.	Çekmede Gecikme 0,1 sn. - 20 sn.	Çekmede Gecikme 3 Dk.	Çekmede Gecikme Sabit 1 sn.	Bırakmada Gecikme Sabit 0,1 sn. - 20 sn.	Bırakmada Gecikme Sabit 5 sn.
103 001	MVPR-01	●			●	●			●		●			●					
103 002	MVPR-02	●			●	△	●	●	●		●								
103 003	MVPR-03	●			●	●	●	●	●		●			●					



MVPR-01



MVPR-02



MLLR

## Fotosel Röle



MPS-04

Malzeme Kodu	Tip	Açıklama	Ambalaj Adedi	Fiyat (TL/Adet)	Ray Tipi İnce 22.5	1 - 10 Lux Ayarlı	Röle Çıkışı
104 000	MPS-04	1-10 Lux Ayarlı, Röle Çıkışı, Besleme Gerilimi: 220 VAC ± %20 (L-N), 50/60 Hz. Fotosel Göz Faz Sırası Koruma % 30 Asim. (Faz-Nötr), 220 VAC, 3F+ N	1	1.828,03	●	●	●
104 001	MG	Fotosel Göz	1	631,52			

## Sıvı Seviye Kontrol Röleleri



MLLR

Malzeme Kodu	Tip	Açıklama	Ambalaj Adedi	Fiyat (TL/Adet)	Ray Tipi İnce 22.5	2-100 Kohm İletkenlik Ayarı	LED Göstergeli
105 000	MMLR	Modüler Tip İnce Röleler (22,5 mm), 2-100 Kohm İletkenlik Ayarı Besleme Gerilimi: 220 VAC ± %20 (L-N), 50/60 Hz.	1	1.262,90	●	●	●
106 000	MLLS-2	Büyük Elektrod, Boy: 156 mm, Ø: 26 mm	1	618,17			
106 001	MLLS-1	Küçük Elektrod, Boy: 90 mm, Ø: 19 mm	1	332,36			

## Dijital Multimetreler



MPM

Malzeme Kodu	Tip	Açıklama	Ambalaj Adedi	Fiyat (TL/Paket)
107 000	MPM	4 Haneli; 3 Voltmetre + 3 Ampermetre + 3 Frekansmetre	1	4.386,96
107 001	MPM-I	İzoleli 4 Haneli; 3 Voltmetre + 3 Ampermetre + 3 Frekansmetre	1	4.652,83

## Dijital Multimetreler

Malzeme Kodu	Tip	Ölçüm Listesi			96 x 96 Boyut	Uygulama AG	LED Gösterge	Akım Girişi			İzole	
		Gerilim (V)	Akım (I)	Frekans (Hz)				X5	CT 25 100 A.	CT 25 200 A.		CT 25 300 A.
107 000	MPM	●	●	●	●	●	●	●				
107 001	MPM-I	●	●	●	●	●	●	●				●



## M8 SENSÖR KABLOLARI

Açıklama	Yapı	Metraj (mt)	Malzeme Kodu	PVC Tip	PVC Birim Fiyat (Usd)	Malzeme Kodu	PUR Tip	PUR Birim Fiyat (Usd)
3 Pinli, Standart, 2 metre Siyah	Düz	2	080 001	MCON8-DS3P-02SPVC	9,00	080 025	MCON8-DS3P-02SPUR	12,00
3 Pinli, Standart, 3 metre Siyah		3	080 003	MCON8-DS3P-03SPVC	10,20	080 027	MCON8-DS3P-03SPUR	14,70
3 Pinli, Standart, 5 metre Siyah		5	080 005	MCON8-DS3P-05SPVC	10,80	080 029	MCON8-DS3P-05SPUR	17,40
3 Pinli, Standart, 10 metre Siyah		10	080 007	MCON8-DS3P-10SPVC	18,60	080 031	MCON8-DS3P-10SPUR	32,70
3 Pinli, Standart, 15 metre Siyah		15	080 009	MCON8-DS3P-15SPVC	24,60	080 033	MCON8-DS3P-15SPUR	46,20
3 Pinli, Standart, 30 metre Siyah		30	080 011	MCON8-DS3P-30SPVC	44,10	080 035	MCON8-DS3P-30SPUR	86,70
4 Pinli, Standart, 2 metre Siyah		2	080 013	MCON8-DS4P-02SPVC	9,60	080 037	MCON8-DS4P-02SPUR	13,20
4 Pinli, Standart, 3 metre Siyah		3	080 015	MCON8-DS4P-03SPVC	10,80	080 039	MCON8-DS4P-03SPUR	15,30
4 Pinli, Standart, 5 metre Siyah		5	080 017	MCON8-DS4P-05SPVC	12,00	080 041	MCON8-DS4P-05SPUR	18,00
4 Pinli, Standart, 10 metre Siyah		10	080 019	MCON8-DS4P-10SPVC	19,80	080 043	MCON8-DS4P-10SPUR	33,60
4 Pinli, Standart, 15 metre Siyah		15	080 021	MCON8-DS4P-15SPVC	27,90	080 045	MCON8-DS4P-15SPUR	47,70
4 Pinli, Standart, 30 metre Siyah		30	080 023	MCON8-DS4P-30SPVC	52,80	080 047	MCON8-DS4P-30SPUR	88,50
3 Pinli, Standart, 2 metre Siyah	Açılı	2	080 002	MCON8-DA3P-02SPVC	9,00	080 026	MCON8-DA3P-02SPUR	12,00
3 Pinli, Standart, 3 metre Siyah		3	080 004	MCON8-DA3P-03SPVC	10,20	080 028	MCON8-DA3P-03SPUR	14,70
3 Pinli, Standart, 5 metre Siyah		5	080 006	MCON8-DA3P-05SPVC	10,80	080 030	MCON8-DA3P-05SPUR	17,40
3 Pinli, Standart, 10 metre Siyah		10	080 008	MCON8-DA3P-10SPVC	18,60	080 032	MCON8-DA3P-10SPUR	32,70
3 Pinli, Standart, 15 metre Siyah		15	080 010	MCON8-DA3P-15SPVC	24,60	080 034	MCON8-DA3P-15SPUR	46,20
3 Pinli, Standart, 30 metre Siyah		30	080 012	MCON8-DA3P-30SPVC	44,10	080 036	MCON8-DA3P-30SPUR	86,70
4 Pinli, Standart, 2 metre Siyah		2	080 014	MCON8-DA4P-02SPVC	9,60	080 038	MCON8-DA4P-02SPUR	13,20
4 Pinli, Standart, 3 metre Siyah		3	080 016	MCON8-DA4P-03SPVC	10,80	080 040	MCON8-DA4P-03SPUR	15,30
4 Pinli, Standart, 5 metre Siyah		5	080 018	MCON8-DA4P-05SPVC	12,00	080 042	MCON8-DA4P-05SPUR	18,00
4 Pinli, Standart, 10 metre Siyah		10	080 020	MCON8-DA4P-10SPVC	19,80	080 044	MCON8-DA4P-10SPUR	33,60
4 Pinli, Standart, 15 metre Siyah		15	080 022	MCON8-DA4P-15SPVC	27,90	080 046	MCON8-DA4P-15SPUR	47,70
4 Pinli, Standart, 30 metre Siyah		30	080 024	MCON8-DA4P-30SPVC	52,80	080 048	MCON8-DA4P-30SPUR	88,50

Bu sayfada sunulan ürünlerin tamamı **DIŞİ TİP** konnektörlerdir.

**ERKEK TİP** Konnektörler için Malzeme kodunun sonuna "E" kodu eklemeniz yeterlidir.

Örnek : 080 039 Dişi Tip  
080 039E Erkek Tip



MCON8-DS3P-02SPVC



MCON8-DS3P-02SPUR



MCON8-DA3P-02SPVC



MCON8-DA3P-02SPUR



## M12 SENSÖR KABLOLARI

Açıklama	Yapı	Metraj (mt)	Malzeme Kodu	PVC Tip	PVC Birim Fiyat (Usd)	Malzeme Kodu	PUR Tip	PUR Birim Fiyat (Usd)	
4 Pinli, Standart, 2 metre Siyah	Düz	2	080 049	MCON12-DS4P-02SPVC	9,60	080 073	MCON12-DS4P-02SPUR	13,20	
4 Pinli, Standart, 3 metre Siyah		3	080 051	MCON12-DS4P-03SPVC	10,80	080 075	MCON12-DS4P-03SPUR	15,30	
4 Pinli, Standart, 5 metre Siyah		5	080 053	MCON12-DS4P-05SPVC	12,00	080 077	MCON12-DS4P-05SPUR	18,00	
4 Pinli, Standart, 10 metre Siyah		10	080 055	MCON12-DS4P-10SPVC	19,80	080 079	MCON12-DS4P-10SPUR	33,60	
4 Pinli, Standart, 15 metre Siyah		15	080 057	MCON12-DS4P-15SPVC	27,90	080 081	MCON12-DS4P-15SPUR	47,70	
4 Pinli, Standart, 30 metre Siyah		30	080 059	MCON12-DS4P-30SPVC	52,80	080 083	MCON12-DS4P-30SPUR	88,50	
5 Pinli, Standart, 2 metre Siyah		2	080 061	MCON12-DS5P-02SPVC	10,80	080 085	MCON12-DS5P-02SPUR	14,40	
5 Pinli, Standart, 3 metre Siyah		3	080 063	MCON12-DS5P-03SPVC	12,30	080 087	MCON12-DS5P-03SPUR	16,50	
5 Pinli, Standart, 5 metre Siyah		5	080 065	MCON12-DS5P-05SPVC	13,80	080 089	MCON12-DS5P-05SPUR	19,20	
5 Pinli, Standart, 10 metre Siyah		10	080 067	MCON12-DS5P-10SPVC	21,60	080 091	MCON12-DS5P-10SPUR	35,40	
5 Pinli, Standart, 15 metre Siyah		15	080 069	MCON12-DS5P-15SPVC	29,40	080 093	MCON12-DS5P-15SPUR	49,20	
5 Pinli, Standart, 30 metre Siyah		30	080 071	MCON12-DS5P-30SPVC	59,40	080 095	MCON12-DS5P-30SPUR	93,00	
4 Pinli, Standart, 2 metre Siyah		Açılı	2	080 050	MCON12-DA4P-02SPVC	9,60	080 074	MCON12-DA4P-02SPUR	13,20
4 Pinli, Standart, 3 metre Siyah			3	080 052	MCON12-DA4P-03SPVC	10,80	080 076	MCON12-DA4P-03SPUR	15,30
4 Pinli, Standart, 5 metre Siyah			5	080 054	MCON12-DA4P-05SPVC	12,00	080 078	MCON12-DA4P-05SPUR	18,00
4 Pinli, Standart, 10 metre Siyah	10		080 056	MCON12-DA4P-10SPVC	19,80	080 080	MCON12-DA4P-10SPUR	33,60	
4 Pinli, Standart, 15 metre Siyah	15		080 058	MCON12-DA4P-15SPVC	27,90	080 082	MCON12-DA4P-15SPUR	47,70	
4 Pinli, Standart, 30 metre Siyah	30		080 060	MCON12-DA4P-30SPVC	52,80	080 084	MCON12-DA4P-30SPUR	88,50	
5 Pinli, Standart, 2 metre Siyah	2		080 062	MCON12-DA5P-02SPVC	10,80	080 086	MCON12-DA5P-02SPUR	14,40	
5 Pinli, Standart, 3 metre Siyah	3		080 064	MCON12-DA5P-03SPVC	12,30	080 088	MCON12-DA5P-03SPUR	16,50	
5 Pinli, Standart, 5 metre Siyah	5		080 066	MCON12-DA5P-05SPVC	13,80	080 090	MCON12-DA5P-05SPUR	19,20	
5 Pinli, Standart, 10 metre Siyah	10		080 068	MCON12-DA5P-10SPVC	21,60	080 092	MCON12-DA5P-10SPUR	35,40	
5 Pinli, Standart, 15 metre Siyah	15		080 070	MCON12-DA5P-15SPVC	29,40	080 094	MCON12-DA5P-15SPUR	49,20	
5 Pinli, Standart, 30 metre Siyah	30		080 072	MCON12-DA5P-30SPVC	59,40	080 096	MCON12-DA5P-30SPUR	93,00	

Bu sayfada sunulan ürünlerin tamamı **Dişi TİP** konnektörlerdir.

**ERKEK TİP** Konnektörler için Malzeme kodunun sonuna "E" kodu eklemeniz yeterlidir.

Ömek: 080 039 Dişi Tip  
080 039E Erkek Tip



MCON12-DS4P-02SPVC



MCON12-DS5P-03SPUR



MCON12-DA4P-02SPVC



MCON12-DA5P-15SPUR



## ÇİFT TARAFI KONNEKTÖRLÜ M8 SENSÖR KABLOLARI

Açıklama	Metraj (mt)	Malzeme Kodu	PVC Tip	PVC Birim Fiyat (Usd)	Malzeme Kodu	PUR Tip	PUR Birim Fiyat (Usd)
M8, 3 pin, dişi 90°-erkek düz konnektörü, 1m	1	080 097	MCON8-DAES3P-01SPVC	15,00	080 115	MCON8-DAES3C-01SPUR	18,00
M8, 3 pin, dişi 90°-erkek düz konnektörü, 2m	2	080 098	MCON8-DAES3P-02SPVC	15,00	080 116	MCON8-DAES3C-02SPUR	18,00
M8, 3 pin, dişi 90°-erkek düz konnektörü, 3m	3	080 099	MCON8-DAES3P-03SPVC	16,20	080 117	MCON8-DAES3C-03SPUR	20,70
M8, 3 pin, dişi 90°-erkek düz konnektörü, 5m	5	080 100	MCON8-DAES3P-05SPVC	16,80	080 118	MCON8-DAES3C-05SPUR	23,40
M8, 3 pin, dişi 90°-erkek düz konnektörü, 10m	10	080 101	MCON8-DAES3P-10SPVC	24,60	080 119	MCON8-DAES3C-10SPUR	38,70
M8, 3 pin, dişi düz-erkek düz konnektörü, 1m	1	080 102	MCON8-ESDS3P-01SPVC	15,00	080 120	MCON8-ESDS3C-01SPUR	18,00
M8, 3 pin, dişi düz-erkek düz konnektörü, 2m	2	080 103	MCON8-ESDS3P-02SPVC	15,00	080 121	MCON8-ESDS3C-02SPUR	18,00
M8, 3 pin, dişi düz-erkek düz konnektörü, 3m	3	080 104	MCON8-ESDS3P-03SPVC	16,20	080 122	MCON8-ESDS3C-03SPUR	20,70
M8, 3 pin, dişi düz-erkek düz konnektörü, 5m	5	080 105	MCON8-ESDS3P-05SPVC	17,40	080 123	MCON8-ESDS3C-05SPUR	23,40
M8, 3 pin, dişi düz-erkek düz konnektörü, 10m	10	080 106	MCON8-ESDS3P-10SPVC	24,60	080 124	MCON8-ESDS3C-10SPUR	38,70
M8, 4 pin, dişi 90°-erkek düz konnektörü, 2m	2	080 107	MCON8-DAES4P-02SPVC	15,60	080 125	MCON8-DAES4C-02SPUR	19,20
M8, 4 pin, dişi düz-erkek düz konnektörü, 2m	2	080 108	MCON8-ESDS4P-02SPVC	15,60	080 126	MCON8-ESDS4C-02SPUR	19,20
M8, 4 pin, dişi 90°-erkek düz konnektörü, 3m	3	080 109	MCON8-DAES4P-03SPVC	16,80	080 127	MCON8-DAES4C-03SPUR	21,30
M8, 4 pin, dişi düz-erkek düz konnektörü, 3m	3	080 110	MCON8-ESDS4P-03SPVC	16,80	080 128	MCON8-ESDS4C-03SPUR	21,30
M8, 4 pin, dişi 90°-erkek düz konnektörü, 5m	5	080 111	MCON8-DAES4P-05SPVC	18,00	080 129	MCON8-DAES4C-05SPUR	24,00
M8, 4 pin, dişi düz-erkek düz konnektörü, 5m	5	080 112	MCON8-ESDS4P-05SPVC	18,00	080 130	MCON8-ESDS4C-05SPUR	24,00
M8, 4 pin, dişi 90°-erkek düz konnektörü, 10m	10	080 113	MCON8-DAES4P-10SPVC	25,80	080 131	MCON8-DAES4C-10SPUR	39,60
M8, 4 pin, dişi düz-erkek düz konnektörü, 10m	10	080 114	MCON8-ESDS4P-10SPVC	25,80	080 132	MCON8-ESDS4C-10SPUR	39,60



MCON12-DA5P-15SPUR



MCON8-DAES3C-01SPUR



## ÇİFT TARAFI KONNEKTÖRLÜ M12 SENSÖR KABLOLARI

Açıklama	Metraj (mt)	Malzeme Kodu	PVC Tip	PVC Birim Fiyat (Usd)	Malzeme Kodu	PUR Tip	PUR Birim Fiyat (Usd)
M12, 4 pin, dişi 90°-erkek düz konnektörlü, 1m	1	080 133	MCON12-DAES4P-01SPVC	15,60	080 151	MCON12-DAES4P-01SPUR	19,20
M12, 4 pin, dişi 90°-erkek düz konnektörlü, 2m	2	080 134	MCON12-DAES4P-02SPVC	15,60	080 152	MCON12-DAES4P-02SPUR	19,20
M12, 4 pin, dişi 90°-erkek düz konnektörlü, 3m	3	080 135	MCON12-DAES4P-03SPVC	16,80	080 153	MCON12-DAES4P-03SPUR	21,30
M12, 4 pin, dişi 90°-erkek düz konnektörlü, 5m	5	080 136	MCON12-DAES4P-05SPVC	18,00	080 154	MCON12-DAES4P-05SPUR	24,00
M12, 4 pin, dişi 90°-erkek düz konnektörlü, 10m	10	080 137	MCON12-DAES4P-10SPVC	25,80	080 155	MCON12-DAES4P-10SPUR	39,60
M12, 4 pin, dişi düz-erkek düz konnektörlü, 1m	1	080 138	MCON12-ESDS4P-01SPVC	15,60	080 156	MCON12-ESDS4P-01SPUR	19,20
M12, 4 pin, dişi düz-erkek düz konnektörlü, 2m	2	080 139	MCON12-ESDS4P-02SPVC	15,60	080 157	MCON12-ESDS4P-02SPUR	19,20
M12, 4 pin, dişi düz-erkek düz konnektörlü, 3m	3	080 140	MCON12-ESDS4P-03SPVC	16,80	080 158	MCON12-ESDS4P-03SPUR	21,30
M12, 4 pin, dişi düz-erkek düz konnektörlü, 5m	5	080 141	MCON12-ESDS4P-05SPVC	18,00	080 159	MCON12-ESDS4P-05SPUR	24,00
M12, 4 pin, dişi düz-erkek düz konnektörlü, 10m	10	080 142	MCON12-ESDS4P-010SPVC	25,80	080 160	MCON12-ESDS4P-010SPUR	39,60
M12, 5 pin, dişi 90°-erkek düz konnektörlü, 2m	2	080 143	MCON12-DAES5P-02SPVC	16,80	080 161	MCON12-DAES5P-02SPUR	20,40
M12, 5 pin, dişi düz-erkek düz konnektörlü, 2m	2	080 144	MCON12-ESDS5P-02SPVC	16,80	080 162	MCON12-ESDS5P-02SPUR	20,40
M12, 5 pin, dişi 90°-erkek düz konnektörlü, 3m	3	080 145	MCON12-DAES5P-03SPVC	18,30	080 163	MCON12-DAES5P-03SPUR	22,50
M12, 5 pin, dişi düz-erkek düz konnektörlü, 3m	3	080 146	MCON12-ESDS5P-03SPVC	18,30	080 164	MCON12-ESDS5P-03SPUR	22,50
M12, 5 pin, dişi 90°-erkek düz konnektörlü, 5m	5	080 147	MCON12-DAES5P-05SPVC	19,80	080 165	MCON12-DAES5P-05SPUR	25,20
M12, 5 pin, dişi düz-erkek düz konnektörlü, 5m	5	080 148	MCON12-ESDS5P-05SPVC	19,80	080 166	MCON12-ESDS5P-05SPUR	25,20
M12, 5 pin, dişi 90°-erkek düz konnektörlü, 10m	10	080 149	MCON12-DAES5P-10SPVC	27,60	080 167	MCON12-DAES5P-10SPUR	41,40
M12, 5 pin, dişi düz-erkek düz konnektörlü, 10m	10	080 150	MCON12-ESDS5P-10SPVC	27,60	080 168	MCON12-ESDS5P-10SPUR	41,40



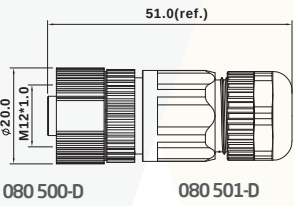
MCON12-ESDS5P-10SPVC



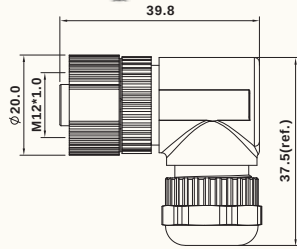
MCON12-DAES4P-01SPUR

## SENSÖR KABLOSU KONNEKTÖRLERİ

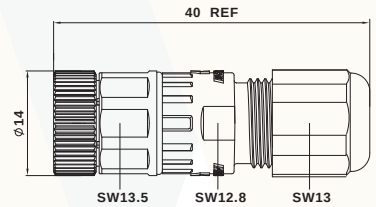
Malzeme Kodu	Tip	Açıklama	Birim Fiyat (Usd)
YENİ 080 500-D	MCON-M12A-04P-D	M12, 4 pin, Dişi, Vidalı Bağlantı, Düz	10,50
YENİ 080 500-E	MCON-M12A-04P-E	M12, 4 pin, Erkek, Vidalı Bağlantı, Düz	10,50
YENİ 080 501-D	MCON-M12A-05P-D	M12, 5 pin, Dişi, Vidalı Bağlantı, Düz	12,50
YENİ 080 501-E	MCON-M12A-05P-E	M12, 5 pin, Erkek, Vidalı Bağlantı, Düz	12,50
YENİ 080 502-D	MCON-M12A-05P-D	M12, 4 pin, Dişi, Vidalı Bağlantı, Açılı	10,60
YENİ 080 503-D	MCON-M12A-05P-D	M12, 5 pin, Dişi, Vidalı Bağlantı, Açılı	12,60
YENİ 080 504-D	MCON-M8A-03P-D	M8, 3 pin, Dişi, Vidalı Bağlantı, Düz	12,20
YENİ 080 504-E	MCON-M8A-03P-E	M8, 3 pin, Erkek, Vidalı Bağlantı, Düz	12,20
YENİ 080 505-D	MCON-M8A-04P-D	M8, 4 pin, Dişi, Vidalı Bağlantı, Düz	13,40
YENİ 080 505-E	MCON-M8A-04P-E	M8, 4 pin, Erkek, Vidalı Bağlantı, Düz	13,40
YENİ 080 506-D	MCON-M8A-03P-D	M8, 4 pin, Dişi, Vidalı Bağlantı, Açılı	13,60
YENİ 080 507-D	MCON-M8A-04P-D	M8, 4 pin, Erkek, Vidalı Bağlantı, Açılı	15,80
YENİ 080 508-E	MCON-M12A-04P-E	M12, 4 pin, Erkek, Panel Montaj Bağlantı, Kablosuz	8,70
YENİ 080 509-E	MCON-M12A-05P-E	M12, 5 pin, Erkek, Panel Montaj Bağlantı, Kablosuz	9,10
YENİ 080 510-E	MCON-M12A-04P-E	M12, 4 pin, Erkek, Panel Montaj Bağlantı, Kablolu	13,10
YENİ 080 511-E	MCON-M12A-05P-E	M12, 5 pin, Erkek, Panel Montaj Bağlantı, Kablolu	14,80
YENİ 080 512-E	MCON-M8A-03P-E	M8, 3 pin, Erkek, Panel Montaj Bağlantı, Kablosuz	7,90
YENİ 080 513-E	MCON-M8A-04P-E	M8, 4 pin, Erkek, Panel Montaj Bağlantı, Kablosuz	8,70
YENİ 080 514-E	MCON-M8A-03P-E	M8, 3 pin, Erkek, Panel Montaj Bağlantı, Kablolu	11,50
YENİ 080 515-E	MCON-M8A-04P-E	M8, 4 pin, Erkek, Panel Montaj Bağlantı, Kablolu	13,00



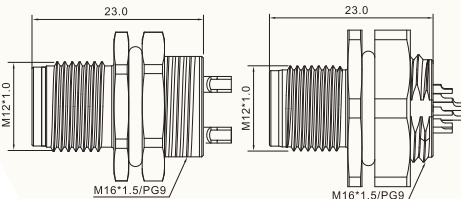
080 501-D



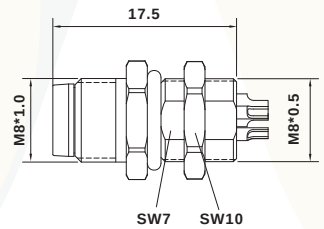
080 503-D



080 505-D



080 509-D



080 513-D



## ÇİFT TARAFLI RJ45'LI HABERLEŞME KABLOSU

Malzeme Kodu	Tip	Açıklama	Metraj (mt)	Birim Fiyat (Usd)
080 170	MCONW-MS8A-0.1GLSZH	RJ45 patch kablo Cat7, PVC, 0.1m	0.1	9,00
080 171	MCONW-MS8A-0.2GLSZH	RJ45 patch kablo Cat7, PVC, 0.2m	0.2	9,00
080 172	MCONW-MS8A-0.3GLSZH	RJ45 patch kablo Cat7, PVC, 0.3m	0.3	9,00
080 173	MCONW-MS8A-0.4GLSZH	RJ45 patch kablo Cat7, PVC, 0.4m	0.4	9,00
080 174	MCONW-MS8A-0.5GLSZH	RJ45 patch kablo Cat7, PVC, 0.5m	0.5	9,60
080 175	MCONW-MS8A-0.6GLSZH	RJ45 patch kablo Cat7, PVC, 0.6m	0.6	9,60
080 176	MCONW-MS8A-0.7GLSZH	RJ45 patch kablo Cat7, PVC, 0.7m	0.7	9,60
080 177	MCONW-MS8A-0.8GLSZH	RJ45 patch kablo Cat7, PVC, 0.8m	0.8	9,60
080 178	MCONW-MS8A-0.9GLSZH	RJ45 patch kablo Cat7, PVC, 0.9m	0.9	9,60
080 179	MCONW-MS8A-1.0GLSZH	RJ45 patch kablo Cat7, PVC, 1.0 m	1.0	10,20
080 180	MCONW-MS8A-1.5GLSZH	RJ45 patch kablo Cat7, PVC, 1.5 m	1.5	12,24
080 181	MCONW-MS8A-2.0GLSZH	RJ45 patch kablo Cat7, PVC, 2.0 m	2.0	14,40
080 182	MCONW-MS8A-2.5GLSZH	RJ45 patch kablo Cat7, PVC, 2.5 m	2.5	16,20
080 183	MCONW-MS8A-3.0GLSZH	RJ45 patch kablo Cat7, PVC, 3.0 m	3.0	17,40
080 184	MCONW-MS8A-4.0GLSZH	RJ45 patch kablo Cat7, PVC, 4.0 m	4.0	21,60
080 185	MCONW-MS8A-5.0GLSZH	RJ45 patch kablo Cat7, PVC, 5,0m	5.0	25,20
080 186	MCONW-MS8A-6.0GLSZH	RJ45 patch kablo Cat7, PVC, 6,0m	6.0	30,00
080 187	MCONW-MS8A-7.0GLSZH	RJ45 patch kablo Cat7, PVC, 7,0m	7.0	33,60
080 188	MCONW-MS8A-7.5GLSZH	RJ45 patch kablo Cat7, PVC, 7,5m	7.5	36,00
080 189	MCONW-MS8A-8.0GLSZH	RJ45 patch kablo Cat7, PVC, 8,0m	8.0	38,40
080 190	MCONW-MS8A-9.0GLSZH	RJ45 patch kablo Cat7, PVC, 9,0m	9.0	43,20
080 191	MCONW-MS8A-10GLSZH	RJ45 patch kablo Cat7, PVC, 10m	10	48,00
080 192	MCONW-MS8A-15GLSZH	RJ45 patch kablo Cat7, PVC, 15m	15	68,40
080 193	MCONW-MS8A-20GLSZH	RJ45 patch kablo Cat7, PVC, 20m	20	90,00
080 194	MCONW-MS8A-25GLSZH	RJ45 patch kablo Cat7, PVC, 25m	25	110,40
080 195	MCONW-MS8A-30GLSZH	RJ45 patch kablo Cat7, PVC, 30m	30	134,40
080 196	MCONW-MS8A-35GLSZH	RJ45 patch kablo Cat7, PVC, 35m	35	158,40



## GENEL SATIŞ KURALLARI

- 1- Bu fiyat listesi, 10 Şubat 2026 tarihinden itibaren geçerli olan liste fiyatlarımızı içermektedir.
- 2- Molwex Elektrik San.Tic. A.Ş. fiyat ve satış şartlarında önceden herhangi bir ihbara gerek duymaksızın değişiklik yapma hakkını saklı tutar.
- 3- Fiyatlarımıza KDV dahil değildir.
- 4- Fiyat listesinde oluşabilecek baskı hatalarından firmamız sorumlu değildir.
- 5- Fiyat listesinde satış fiyatı kuru Euro bazında verilen fiyatlar sipariş giriş tarihindeki T.C.M.B. döviz satış kuru üzerinden Türk Lirasına (TL) çevrilerek fatura edilir.
- 6- Listemizde bulamadığınız ürünler için lütfen 0212 863 00 17 numara ile irtibata geçiniz veya [www.molwex.com](http://www.molwex.com) web sitemizdeki "İletişim" kısmından veya [info@molwex.com](mailto:info@molwex.com) mailine mail atarak irtibata geçebilirsiniz.
- 7- **Teslim Süresi:** Ürünlerimiz ile ilgili güncel stok bilgisi ile her türlü teknik bilgi ve dokümantasyona firmamızın [www.molwex.com](http://www.molwex.com) adresinden ulaşabilirsiniz. Güncel stok bilgisi ve malzeme teslimatları ile ilgili teyit işlemlerini şirketimiz Satış Destek Sorumlularımız ile [info@molwex.com](mailto:info@molwex.com) adresinden yapılacak yazışmalar ile de öğrenebilirsiniz. Mücbir sebep hallerinden veya firmamızın yetki ve kontrolü dışında oluşabilecek sair nedenlerden dolayı teslimat gecikmelerinden firmamız sorumlu tutulamaz.
- 8- **Ödeme:** Vadesi gelen faturalarınız vadesinde ödenmediği takdirde ihtara gerek kalmaksızın temerrüde düşmüş sayılır ve aylık %3 "akdi ticari temerrüt faizi" uygulanır. Sektörde ve-veya ülke genelinde hakim bulunan olağanüstü nitelikteki güncel ekonomik ve siyasi koşulların yarattığı gelişmeler göz önüne alınarak ödeme koşulları firmamız tarafından önceden herhangi bir ihbara gerek duymaksızın değiştirilip güncel koşullara tek taraflı olarak uyarlanabilir.
- 9- **Teslim Yeri ve Şekli:** Teslimatlarımız, teslim tarihinde geçerli olan fiyat listemize göre yapılmaktadır. Nakliye ücreti alıcıya aittir.
- 10- **İade koşulları:** Sipariş verilen ürünler müşteri için özel ithal edildiğinden, orijinal ambalajı içerisinde bulunan, ambalajı açılmamış, bozulmamış, üzerinde herhangi bir tahrifat yapılmamış ürünler, iade alıp almama konusunda nihai değerlendirme ve iade talebini tamamen veya kısmen kabul veya reddetme hakkı firmamızda saklıdır.
- 11- **Garanti:** Ürünlerimiz talimatnamelerine uygun olarak monte edilmiş ve amacı dahilinde kullanılması kaydı ve şartı ile fatura tarihinden itibaren 24 (yirmidört) ay süre ile imalat hatalarına karşı garantimiz altındadır. Kullanıcı ve/veya şebeke/tesisat kaynaklı hasarlar garanti kapsamı dışındadır. Arıza ve hasar kaynak tespitinde firmamız tarafından yapılacak değerlendirme nihai olup, müşteri itirazı kabul edilmez.







# Molwex

**Molwex Elektrik San. ve Tic. A.Ş.**

Akçaburgaz Mah. 3026 Sok. No. 32/1

34522 Esenyurt / İstanbul

Tel. : 0 212 863 00 17

Mail : info@molwex.com

**www.molwex.com**



**İstanbul Avrupa Yakası :**

Tel. : +90 539 840 86 68

Tel. : +90 537 065 52 51



**İstanbul Anadolu Yakası :**

Tel. : +90 535 716 86 60

Tel. : +90 543 456 91 14



**İzmir Bölge :**

Tel. : +90 531 660 79 50



**Ankara Bölge :**

Tel. : +90 542 477 25 99



**Gaziantep Bölge :**

Tel. : +90 531 467 37 10



**Konya Bölge :**

Tel. : +90 537 335 74 86



**Markalama ve Yazıcı Teknik Destek:**

Tel. : +90 543 458 92 06

**Yetkili Satıcı**

